

Master of Science (M.Sc.)

# Wirtschaftspsychologie & Beratung

Das berufsbegleitende Master-Studium

„Wirtschaftspsychologie & Beratung“ richtet sich an Berufstätige mit absolviertem (wirtschafts-)psychologischen Erststudium. Studierende vertiefen hier ihr (wirtschafts-)psychologisches Fachwissen und eignen sich betriebswirtschaftliche Kenntnisse mit dem Schwerpunkt Beratung an, um sich auf vielfältige Aufgaben an der Schnittstelle zwischen Wirtschaft und Psychologie vorzubereiten.

---

Für Psychologen und Fach- und Führungskräfte mit (wirtschafts-)psychologischem Erststudium, die eine Tätigkeit, z. B. in der Beratung, im Personalbereich, im Marketing oder der Marktforschung ausüben oder anstreben und sich vertiefendes psychologisches Fachwissen mit dem Schwerpunkt Beratung sowie betriebswirtschaftliche Kenntnisse aneignen möchten.

## **Das Studium qualifiziert Sie u. a. für folgende Aufgaben:**

- Psychologische Gesprächsführung und Beratung
- Organisationsberatung und -entwicklung
- Beratung und Begleitung von Unternehmen – von der Gründung über die Wachstums- bis zur Konsolidierungsphase
- Mediation und Coaching
- Personalbeschaffung, -auswahl und -beurteilung
- Analyse der Zukunft der Arbeit z. B. Digitalisierung und Virtualisierung

---

## **Zeitmodelle:**

- Abend- und Samstags-Studium

# Wirtschaftspsychologie & Beratung

## Psychologischer Experte und Berater für Mitarbeiter und Unternehmen

Ob festangestellt oder als externer Berater in Unternehmen: Wirtschaftspsychologen bewegen sich in ganz unterschiedlichen Bereichen des Geschäftslebens, übernehmen vielfältige Aufgaben an der Schnittstelle zwischen Wirtschaft und Psychologie und optimieren so das Leistungspotenzial von Unternehmen in vielerlei Hinsicht. Sie unterstützen Firmen beispielsweise beim Marketing, bei der Marktforschung oder bei der Personalauswahl und -entwicklung. Darüber hinaus entwerfen sie persönlichkeitsfördernde Arbeitskonzepte und Coaching-Programme.

Aufbauend auf Ihrem (wirtschafts-)psychologischen Erststudium erlangen Sie in diesem Master-Studium tiefgehendes psychologisches Fachwissen mit dem Schwerpunkt Beratung sowie betriebswirtschaftliche Kenntnisse. Beide Disziplinen – Wirtschaftspsychologie und Beratung – werden zusammenhängend und praxisorientiert behandelt, so dass Sie eine ganzheitliche Betrachtung der wirtschaftspsychologischen Beratung einnehmen und eine umfassende Beratungskompetenz aufbauen.

Sie erwerben umfassende Kompetenzen auf den vier Ebenen „Angewandte Psychologie“, „Psychologische Beratung“, „Betriebswirtschaftliche Beratung“ und „Forschungsmethoden“. So lernen Sie unter anderem, Unternehmen in den verschiedenen Phasen von der Gründung bis zur Expansion und Konsolidierung zu begleiten. Sie eignen sich Wissen in der arbeits- und organisations-psychologischen Beratung an, um z. B. die Auswirkungen der Digitalisierung analysieren und Lösungen entwickeln zu können. Des Weiteren beschäftigen Sie sich mit Marktforschung und Konsumentenpsychologie – wichtigen Aspekten, um die Werbewirkung von Unternehmen zu überprüfen und geeignete Marketingmaßnahmen ableiten zu können. Gezielt vermittelte Kommunikations- und Coachingmethoden befähigen Sie, Trainings und Moderationen durchführen oder in der Konfliktdiagnose und -intervention beraten zu können.

Mit dem Studium qualifizieren Sie sich für verantwortungsvolle Managementaufgaben in Fach- und Führungspositionen – in den Bereichen Beratung, Personalwesen und -beratung, in der Organisationsberatung und -entwicklung oder auch im Marketing, in der Marktforschung und im Bereich des Coachings.

Sie beenden Ihr Studium mit dem akademischen Grad  
**Master of Science (M.Sc.)**



*„Im Rahmen seiner Forschungsaktivitäten entwickelt das iwip Institut für Wirtschaftspsychologie Diagnose- und Interventionsmethoden für die Unternehmenspraxis. Im Fokus stehen die vier Anwendungsfelder Arbeit, Organisation, Personal und Konsumenten. Zum einen ergeben sich daraus aktuelle Impulse für Lehrveranstaltungen im Rahmen des Master-Studiengangs Wirtschaftspsychologie & Beratung. Zum anderen dienen die Forschungsprojekte in einzelnen Modulen als Inspirationsquelle für Projekt- und Thesisthemen.“*

**Prof. Dr. Sandra Sülzenbrück**

Direktorin des iwip Instituts für Wirtschaftspsychologie und Professorin für Wirtschaftspsychologie



# Auszug aus dem Studienverlaufsplan

## 1. Semester

### Kompaktkurs<sup>1</sup>

#### Psychologie der Entscheidung

- Entscheidungssituationen und Entscheidungsarten
- Entscheidungen nach Nutzen, Präferenz oder Zielen
- Anwendungsfelder der Entscheidungspsychologie

#### Entscheidungsorientiertes Management

- Klassische Entscheidungslehre
- Managemententscheidungen aus psychologischer Sicht
- Entscheidungen im Strategiekontext

#### Kommunikation, Moderation & Training

- erfolgreiche Dialogführung
- Schwarze Rhetorik und Ethik
- Moderationstechniken
- Trainertoolkit: Planung, Gestaltung und Umsetzung von Lehrmethoden und Lernsettings
- Rollenspiele und Simulationen

#### Praxis der Datenanalyse

- Auswertungen mit der Statistiksoftware R und Datenvisualisierung
- Multivariate Verfahren
- Auswertungsmethoden für Evaluationsdesigns

## 2. Semester

### Marktforschung & Konsumentenpsychologie

- Werbe-, Produkt- und Preisgestaltung
- Markenpsychologie und Markenbeziehungen
- Kundenzufriedenheit und -loyalität
- Bedeutung der Marktforschung
- Marktforschungsmethoden

### Unternehmen in der Gründung

- Schlüsselemente von Entrepreneurship und Unternehmertum
- Innovationsprozess
- Unternehmensgründung und -finanzierung
- Business Plan: z.B. Erstellung, Aufgaben und Ziele
- Finanzplan als Bestandteil des Business Plans

### Mediation – Methoden der Konfliktklärung

- Rolle und Aufgaben eines Mediators
- Konflikte und Konfliktdiagnose
- Eskalation und Deeskalation in Konflikten
- Konfliktklärung zwischen Personen, Gruppen und Institutionen

### Transfer Assessment<sup>2</sup>: Transfer-Bericht 1

## 3. Semester

### Personalpsychologie

- Anforderungsanalysen
- Methoden der Eignungsdiagnostik
- Personalmarketing
- Innovation und Entrepreneurship
- Management Development

### Unternehmen im nachhaltigen Wachstum

- Normatives, strategisches und operatives Management
- Methoden und Praxisbeispiele zur Geschäftsmodellanalyse und -innovation (v.a. Business Model Canvas)
- Methoden zur Strategieformulierung: z.B. TOWS-Matrix
- Analyse der Wachstumsfinanzierung
- Phasen der Unternehmens- und Organisationsentwicklung

### Arbeiten als Coach

- Gesprächsführung
- Interventionsmethoden im Coaching
- Theorie der systematischen Beratung
- Arbeit an Zielen und Visionen
- Umgang mit Krisen und Veränderungen

### Transfer Assessment<sup>2</sup>: Transfer-Bericht 2

## 4. Semester

### Arbeits- & organisationspsychologische Beratung

- Wert und Wirkung von Arbeit
- Arbeit und Teams: virtuelle Teams, Team Mensch und Maschine, Diversity Teams
- Kommunikation und Wissensmanagement
- Sensemaking und Realität

### Unternehmen in der Konsolidierung

- Krisen(früh-)erkennung, -bewertung und -bewältigung
- Stärkung der Liquidität
- Sanierungsplanung
- Haftungsrisiken
- Ethische Aspekte im Turnaround Management

### Angewandte Forschung

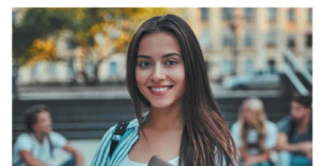
- Empirisches Forschen und Forschungsdesigns
- Entwicklung, Analyse und Auswertungen von Fragebögen
- Konzeption von Evaluations- und Experimentaldesigns
- Planung der Master-Thesis

### Transfer Assessment<sup>2</sup>: Transfer-Bericht 3

## 5. Semester

### Master-Thesis und Kolloquium

Hochschulabschluss:  
**Master of Science (M.Sc.)**  
Im Studiengang  
**Wirtschaftspsychologie & Beratung**



### GO International!

Einzelne Studienleistungen können Sie alternativ im Ausland mit einem FOM Auslandsprogramm erbringen. Für weitere Informationen kontaktieren Sie das International Office unter 0800 660 88 00.

Änderungen vorbehalten.

1) Zu Studienbeginn bietet Ihnen die FOM einen kostenlosen Kompaktkurs an, in dem Sie nochmal relevante fachliche Grundlagen auffrischen und somit gut vorbereitet ins Studium starten können.

2) Die Studierenden werden kontinuierlich dabei unterstützt, die Studieninhalte in ihre eigene berufliche Praxis zu übertragen. Durch verschiedene Methoden analysieren die Studierenden die Anwendbarkeit des Gelernten sowie ihre persönliche Kompetenzentwicklung.

## Auf einen Blick

### Zeitmodelle

Die FOM bietet je nach Studienort und Studienbeginn (Winter- oder Sommersemester) unterschiedliche Vorlesungszeiten an. Studienortsspezifische Informationen zu Semesterbeginn und Vorlesungszeiten erhalten Sie unter [www.fom.de](http://www.fom.de) oder bei der Zentralen Studienberatung, unter 0800 1 95 95 95

### Abend- und Samstags-Studium

In der Regel 2-3x monatlich an einem Abend in der Woche von 18:00 - 21:15 Uhr sowie in derselben Woche Freitag von 18:00 - 21:15 Uhr und Samstag von 8:30 - 17:00 Uhr

### Zulassungsvoraussetzungen

#### Hochschulabschluss<sup>1</sup>

- mit einem Anteil von mindestens 60 Credit Points<sup>2</sup> an psychologischen und 20 Credit Points an wirtschaftswissenschaftlichen Kenntnissen

#### oder

- mit einem Anteil von mindestens 60 Credit Points<sup>2</sup> an psychologischen Kenntnissen und einer praktischen Tätigkeit mit fachlichem Bezug zum Master-Studium im Umfang von mindestens 3 Monaten<sup>3</sup> sowie erfolgreich absolvierter Vorkurs BWL (umfasst den Brückenkurs BWL und die Bearbeitung eines Business Case<sup>4</sup>)

und **aktuelle Berufstätigkeit<sup>5</sup>**

1) Studienabschluss als Magister oder Bachelor bzw. mit Diplom oder Staatsexamen. Abschlüsse von akkreditierten Bachelor-Ausbildungsgängen an Berufsakademien sind hochschulischen Bachelor-Abschlüssen gleichgestellt.

2) Die FOM vergibt Credit Points nach dem Standard des European Credit Transfer and Accumulation System (ECTS). Sie messen den Arbeitsaufwand für das Studium.

3) Hierbei kann es sich auch um Pflichtpraktika im Rahmen eines Psychologie-Studiums handeln.

4) Zu konkreten Informationen zum Business Case kontaktieren Sie bitte unsere Studienberatung

5) In Ausnahmefällen kann davon abgewichen werden.

### Studienorte

Augsburg | Berlin | Bremen | Dortmund | Duisburg | Düsseldorf | Essen | Frankfurt a. M. | Gütersloh | Hamburg | Hannover | Köln | Münster | Siegen | Stuttgart | Wuppertal

### Studiengebühren

**Immatrikulationsgebühr:** 1.580,00 Euro einmalige Immatrikulationsgebühr. Teilnehmer, die bereits ein Studium oder eine anerkannte Fortbildung an einem der zur BCW-Gruppe gehörenden Institute absolviert haben oder absolvieren, zahlen eine hälftige Immatrikulationsgebühr.

**Studiengebühr:** 10.500,00 Euro zahlbar in 30 Monatsraten à 350 Euro oder 10 vierteljährlichen Raten à 1050 Euro.

**Prüfungsgebühr:** 350,00 Euro Einmalzahlung (mit Anmeldung zur Abschlussarbeit)\*

**Gesamtkosten:** 12.430,00 Euro beinhaltet Immatrikulationsgebühr, Studiengebühr und Prüfungsgebühr

\*Bei Wiederholung der Abschlussarbeit erfolgt eine erneute Berechnung der Prüfungsgebühr.

### Leistungsumfang

120 ECTS-Punkte

### Dauer

4 Semester + Thesis

### Semesterferien

Mitte bis Ende Februar und August

### Akkreditierung

Die FOM Hochschule ist durch den Wissenschaftsrat für ihre besonderen Leistungen in Lehre und Forschung akkreditiert und wurde 2012 als erste private Hochschule bundesweit durch die FIBAA systemakkreditiert. Dieses Gütesiegel belegt, dass das Qualitätsmanagement der FOM Hochschule den hohen Standards des Akkreditierungsrates, dem wichtigsten Gremium für Qualität in Studium und Lehre an deutschen Hochschulen, entspricht. 2018 wurde die FOM für weitere acht Jahre systemakkreditiert. Alle von der FOM angebotenen Studiengänge sind somit akkreditiert. Ein Master-Abschluss der FOM Hochschule befähigt zu einer anschließenden Promotion.


### Anmeldung

Alle Informationen zur Anmeldung finden Sie unter:


**[fom.de/anmeldung](http://fom.de/anmeldung)**

## Wir beraten Sie gerne

 0800 1 95 95 95

 0800 1 95 95 95

 [www.fom.de](http://www.fom.de)

 [studienberatung@fom.de](mailto:studienberatung@fom.de)

 /fom

 /FOMHochschule

 /company/fomhochschule

 /user/FOMChannel

 /fomhochschule

 /school/fom-hochschule-für-oekonomie-&-management