

Master of Science (M.Sc.)

Wirtschaftspsychologie

Von der Mitarbeiterentwicklung zur Markt- und Konsumentenforschung: Immer mehr Unternehmen erkennen den Wert psychologischer Fachkompetenz im wirtschaftlichen Kontext. In dem berufsbegleitenden Master-Studiengang „Wirtschaftspsychologie“ vertiefen Sie Ihre betriebswirtschaftlichen Kenntnisse und erlangen ein breites psychologisches Fachwissen sowie fundiertes Know-how zu wissenschaftlichen Methoden. Absolventen sind in vielfältigen Fach- und Führungsrollen einsetzbar – im Marketing, Personalwesen oder der Unternehmensentwicklung.

Für Fach- und Führungskräfte, die z.B. im Bereich Personal, Marketing, Marktforschung, Vertrieb oder Beratung tätig sind oder werden wollen und sich fundiertes wirtschaftspsychologisches Know-how aneignen möchten.

Das Studium qualifiziert Sie für folgende Aufgaben:

- Leitung interdisziplinärer Projektteams
- Begleitung interner Kommunikation sowie externer Marktkommunikation
- Entwicklung und Begleitung von Veränderungsprozessen
- Entwicklung von Marketingkonzepten und -strategien
- Personalbeschaffung, -auswahl und -beurteilung
- Markt- und Konsumentenforschung
- Mediation und Coaching

Zeitmodelle:

- Abend- und Samstags-Studium

Wirtschaftspsychologie

Entscheidungen analysieren, Verhalten verstehen

Jede Interaktion zwischen Menschen ist psychologischer Natur, besonders wenn es darum geht, gemeinsam Geschäfte abzuschließen, Ziele im Team zu erarbeiten, Mitarbeiter zu motivieren oder kurz: positive Unternehmensentwicklungen herbeizuführen. Immer an der Schnittstelle zwischen Wirtschaft und Psychologie sind Wirtschaftspsychologen mit einer Vielfalt von Aufgaben betraut. Dazu gehören zum Beispiel die empirische Markt- und Konsumentenforschung und die Suche, Auswahl und Beurteilung von qualifizierten Mitarbeitern.

In diesem Master-Studiengang erlangen Sie aufbauend auf wirtschaftswissenschaftlichen Kenntnissen das psychologische Handwerkszeug, um beispielsweise Markt- und Konsumentenanalysen durchzuführen und daraus Marketingstrategien abzuleiten oder personelle und strukturelle Entscheidungs- und Veränderungsprozesse in Unternehmen zu begleiten.

Da die Psychologie eine forschungsgetriebene Disziplin ist, lernen Sie während Ihres Studiums z. B. die Methoden der quantitativen und qualitativen empirischen Sozialforschung kennen, um das Verhalten von Wirtschaftsakteuren beobachten, analysieren und verstehen können. Der Fokus im ersten Semester liegt auf der Psychologie, die unter wirtschaftswissenschaftlichen Fragestellungen betrachtet wird. Im zweiten Semester vertiefen Sie Ihre Kenntnisse in den Bereichen der Arbeits- und Organisationspsychologie sowie in der Markt- und Werbepsychologie, die Sie im dritten Semester im Rahmen eines Praxisprojekts themenspezifisch anwenden.

Zudem setzen Sie sich unter anderem mit den Motiven menschlichen Handelns sowie sozialen Wahrnehmungsmechanismen auseinander. Um psychologisch kompetent zum Beispiel als Führungskraft mit Leitungsfunktion zu agieren, erweitern Sie außerdem Ihre Fähigkeiten in den Bereichen Gesprächsführung, Coaching, Mediation und Management.

Dank der erworbenen Fähigkeiten qualifizieren Sie sich mit dem Abschluss des Studiums für die Übernahme verantwortungsvoller Fach- und Führungsaufgaben in interdisziplinären Teams in den Feldern Personal, Unternehmensentwicklung oder Marketing.

Sie beenden Ihr Studium mit dem akademischen Grad
Master of Science (M.Sc.)



"Das iwv Institut für Wirtschaftspsychologie forscht u. a. zu den Themen Organisationsdiagnose, Arbeitszufriedenheit sowie Mitarbeiterführung und entwickelt Tests für Personalpraktiker. Die Ergebnisse fließen durch die Lehrtätigkeit der 27 professoralen Mitglieder des Instituts unmittelbar in die Lehre des Master-Studiengangs Wirtschaftspsychologie ein. In den forschungsfokussierten Modulen wie „Qualitative Forschungsmethoden“ oder „Wirtschaftspsychologische Forschung“ dienen die Forschungsprojekte darüber hinaus als Inspirationsquelle für mögliche Projekt- und Thesisthemen."

Prof. Dr. Sandra Sülzenbrück
Direktorin des iwv Instituts für Wirtschaftspsychologie und Professorin für Wirtschaftspsychologie



Auszug aus dem Studienverlaufsplan

1. Semester

Kompaktkurs¹ Sozialpsychologie

(5 CP)

- Soziale Wahrnehmung
- Strategien sozialer Einflussnahme
- Wesensmerkmale, Funktionen und Entwicklung von Gruppen
- Leistung in Gruppen
- Beziehungen zwischen Gruppen

Allgemeine & Biopsychologie

(7 CP)

- Aufbau und Funktionen des Gehirns und der Sinnesorgane
- Informationsverarbeitung und Steuerung im Nervensystem
- Organisation und Interpretation der Wahrnehmung, Aufmerksamkeit und des Bewusstseins
- Verhaltensänderungen durch Lernen

Quantitative Forschungsmethoden

(5 CP)

- Deskriptive Datenanalyse
- Statistische Aussagen über Zusammenhänge und Prognosen
- Auswertungen mit der Statistiksoftware R

Entscheidungsorientiertes Management

(6 CP)

- Klassische Entscheidungslehre
- Managemententscheidungen aus psychologischer Sicht
- Entscheidungen im Strategiekontext

2. Semester

Arbeits- & Organisationspsychologie

(6 CP)

- Arbeitsanalyse und -bewertung
- Arbeitsmotivation und -zufriedenheit
- Organisationsmodelle
- Interaktion und Kommunikation in Organisationen

Markt- & Werbepsychologie

(6 CP)

- Psychologische Zusammenhänge und Einflussfaktoren des Konsumentenverhaltens
- Psychologische Marktforschung
- Psychologische Modelle der Werbewirkung und Werbewirkungsforschung
- Systematik und Besonderheit psychologischer Methoden

Qualitative Forschungsmethoden

(5 CP)

- Untersuchungsplanung
- Erhebung verbaler und visueller Daten
- Auswertungsmethoden

Transfer Assessment²: Transfer-Bericht 1

3. Semester

Psychologische Diagnostik

(5 CP)

- Psychologische Persönlichkeitskonzepte
- Selbstkompetenz und Wohlbefinden
- Diagnostische Verfahren (z.B. Interviews, Gruppendiagnostik, Erstellung von Gutachten)

Wahlmodul (Praxis-Projekt)

(6 CP)

- Arbeits- & Organisationspsychologie
- Markt- & Werbepsychologie

Personal- & Organisationsentwicklung

(5 CP)

- Weiterbildungsbedarfsanalysen und Kompetenzmodelle
- Strategien der Personalentwicklung
- Rolle der Führung in Veränderungsprozessen
- Change Management Werkzeuge

Transfer Assessment²: Transfer-Bericht 2

4. Semester

Führungspsychologie

(5 CP)

- Funktionen und Wirkung von Führung
- Führungsstile und -instrumente
- Messung der Führungseignung

Psychologische Handlungskompetenz

(5 CP)

- Psychologische Gesprächsführung
- Konfliktberatung und Mediation
- Coaching

Wirtschaftspsychologische Forschung

(5 CP)

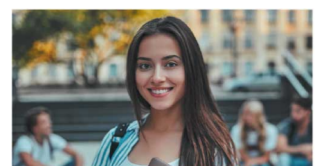
- Forschungsprojekte planen und diskutieren
- Psychologische Tests entwickeln und nutzen

Transfer Assessment²: Transfer-Bericht 3

5. Semester

Master-Thesis und Kolloquium (25 CP)

Hochschulabschluss:
Master of Science (M.Sc.)
Im Studiengang
Wirtschaftspsychologie



GO International!

Einzelne Studienleistungen können Sie alternativ im Ausland mit einem FOM Auslandsprogramm erbringen. Für weitere Informationen kontaktieren Sie das International Office unter 0800 660 88 00.

Änderungen vorbehalten.

1) Zu Studienbeginn bietet Ihnen die FOM einen kostenlosen Kompaktkurs an, in dem Sie nochmal relevante fachliche Grundlagen auffrischen und somit gut vorbereitet ins Studium starten können.

2) Die Studierenden werden kontinuierlich dabei unterstützt, die Studieninhalte in ihre eigene berufliche Praxis zu übertragen. Durch verschiedene Methoden analysieren die Studierenden die Anwendbarkeit des Gelernten sowie ihre persönliche Kompetenzentwicklung.

Auf einen Blick

Zeitmodelle

Die FOM bietet je nach Studienort und Studienbeginn (Winter- oder Sommersemester) unterschiedliche Vorlesungszeiten an. Studienortsspezifische Informationen zu Semesterbeginn und Vorlesungszeiten erhalten Sie unter www.fom-wien.at oder bei der Studienberatung, unter 0800 29 12 03

Abend- und Samstags-Studium

In der Regel 2-3x monatlich an einem Abend in der Woche von 18:00 - 21:15 Uhr sowie in derselben Woche Freitag von 18:00 - 21:15 Uhr und Samstag von 8:30 - 17:00 Uhr

Zulassungsvoraussetzungen

Hochschulabschluss¹

- einem wirtschaftswissenschaftlichen Anteil von mindestens 60 Credit Points²

oder

- gleich welcher Fachrichtung und anderthalbjährige Berufserfahrung vor, während oder nach dem Erststudium mit fachlichem Bezug zum Master-Studium (hierbei ist der Brückenkurs BWL erfolgreich zu absolvieren)

und **aktuelle Berufstätigkeit**³

- 1) Studienabschluss als Magister oder Bachelor bzw. mit Diplom oder Staatsexamen. Abschlüsse von akkreditierten Bachelor-Ausbildungsgängen an Berufsakademien sind hochschulischen Bachelor-Abschlüssen gleichgestellt.
- 2) Die FOM vergibt Credit Points nach dem Standard des European Credit Transfer and Accumulation System (ECTS). Sie messen den Arbeitsaufwand für das Studium.
- 3) In Ausnahmefällen kann davon abgewichen werden.

Studienorte

Wien

Studiengebühren

Immatrikulationsgebühr: 1.580,00 Euro einmalige Immatrikulationsgebühr. Teilnehmer, die bereits ein Studium oder eine anerkannte Fortbildung an einem der zur BCW-Gruppe gehörenden Institute absolviert haben oder absolvieren, zahlen eine hälftige Immatrikulationsgebühr.

Studiengebühr: 12.600,00 Euro zahlbar in 30 Monatsraten à 420 Euro oder 10 vierteljährlichen Raten à 1260 Euro.

Prüfungsgebühr: 350,00 Euro Einmalzahlung (mit Anmeldung zur Abschlussarbeit)*

Gesamtkosten: 14.530,00 Euro beinhaltet Immatrikulationsgebühr, Studiengebühr und Prüfungsgebühr

*Bei Wiederholung der Abschlussarbeit erfolgt eine erneute Berechnung der Prüfungsgebühr.

**Die Gebühren weichen aus steuerlichen Gründen von den Gebühren in Deutschland ab.

Leistungsumfang

120 ECTS-Punkte

Dauer

4 Semester + Thesis

Semesterferien

August und Mitte bis Ende Februar

Akkreditierung

Die FOM Hochschule ist durch den Wissenschaftsrat für ihre besonderen Leistungen in Lehre und Forschung akkreditiert und wurde 2012 als erste private Hochschule in Deutschland durch die FIBAA systemakkreditiert. Dieses Gütesiegel belegt, dass das Qualitätsmanagement der FOM Hochschule den hohen Standards des Akkreditierungsrates, dem wichtigsten Gremium für Qualität in Studium und Lehre an deutschen Hochschulen, entspricht. 2018 wurde die FOM für weitere acht Jahre systemakkreditiert. Alle von der FOM angebotenen Studiengänge sind somit akkreditiert. Zudem sind die Studiengänge entsprechend des österreichischen Hochschul-Qualitätssicherungsgesetzes (HS-QSG) in Österreich gemeldet.



Die Studiengänge der FOM Hochschule sind mit Beschluss des Boards der AQ Austria in Österreich gemeldet und dürfen in Österreich durchgeführt werden. Im Falle des Widerrufs der Entscheidung über die Meldung durch das Board der AQ Austria dürfen die Studiengänge in Österreich nicht mehr durchgeführt werden. Ein Master-Abschluss der FOM Hochschule befähigt im Anschluss grundsätzlich zu einer Promotion. Gem. § 3 Abs. 6 der österreichischen § 27-MeldeVO ist mit der Meldung und Aufnahme in das Verzeichnis der AQ Austria allerdings keine Feststellung über die Gleichwertigkeit mit österreichischen Studiengängen und entsprechenden österreichischen akademischen Graden verbunden. Bei den Studiengängen der FOM und den hierin erlangten akademischen Grade handelt es sich um international anerkannte, deutsche Studiengänge und Abschlüsse. Das Aufsicht führende Ministerium ist das Ministerium für Kultur und Wissenschaft des Landes Nordrhein-Westfalen.

Anmeldung

Alle Informationen zur Anmeldung finden Sie unter:
fom-wien.de/anmeldung

Wir beraten Sie gerne

-  0800 29 12 03 (aus Österreich)
-  0800 1 95 95 95 (aus Deutschland)
-  0800 1 95 95 95
-  www.fom-wien.at
-  studienberatung@fom-wien.at

-  /fom
-  /FOMHochschule
-  /company/fomhochschule
-  /user/FOMChannel
-  /fomhochschule
-  /school/fom-hochschule-für-oekonomie-&-management