

Master of Science (M.Sc.)

Logistik & Supply Chain Management

In Zeiten globaler Warenströme sind Logistik-Experten in produzierenden Unternehmen gefragte Fachkräfte. Der berufsbegleitende Master-Studiengang „Logistik & Supply Chain Management“ kombiniert unverzichtbares Fachwissen rund um Einkaufs-, Beschaffungs- und Supply-Chain-Prozesse mit neuen Automatisierungskonzepten.

Für Fach- und Führungskräfte, die im Bereich Logistik und Supply Chain Management tätig sind oder werden wollen und Fachwissen zu Logistikprozessen sowie Managementkompetenzen erlangen oder vertiefen möchten.

Das Studium qualifiziert Sie für folgende Aufgaben:

- Steuerung globaler und nachhaltiger Einkaufs- und Beschaffungsprozesse in Unternehmen
- Optimierung und Qualitätsmanagement von Supply Chain- und Controlling-Prozessen
- Digitalisierungskompetenz: IT-Integration für Industrie-, Handels- und Logistikprozesse
- Erstellung von Kennzahlensystemen und Effizienzanalysen in Produktion und Logistik
- Entwicklung von Logistikstrategien, z. B. von Kooperationsnetzwerken
- Konzeption innovativer und kostenorientierter Lager- und Kommissioniersysteme
- Analyse und Bewertung von Lösungen im Bereich Distribution, E-Commerce und Kontraktlogistik

Zeitmodelle:

- Abend- und Samstags-Studium
- Abend-Studium

Logistik & Supply Chain Management

Logistik ganzheitlich verstehen

Die Prozesse der Produktions-, Beschaffungs- und Distributionslogistik werden durch das Internet der Dinge revolutioniert. So lassen sich durch neue Technologieansätze wie im Bereich Smart Logistics in Zukunft sogar automatisierte Transportprozesse realisieren. Fach- und Führungskräfte, die diesen stark wertschöpfenden Unternehmensbereich von strategischer Bedeutung und vor globalem Hintergrund beherrschen, werden unentbehrlich.

In diesem Master-Studiengang eignen Sie sich das notwendige Know-how an, um moderne Supply-Chain-Prozesse innerhalb und außerhalb eines Unternehmens mit aktuellen Erkenntnissen aus Forschung und Praxis zu analysieren, zu bewerten und zu optimieren.

In den ersten Semestern beschäftigen Sie sich unter anderem mit der Logistikwirtschaft, mit Einkaufs- und Beschaffungsstrategien sowie Produktions- und Distributionskonzepten. Ab dem dritten Semester gehören unter anderem die Implementierung neuer Technologien wie Big Data und eProcurement - auch in Verbindung mit Social-Media-Anwendungen - und Industrie-4.0-Konzepte zu den Studieninhalten (IoT, PI). Schließlich spielen in der dynamischen Logistik- und Produktionssteuerung Smartphone-Applikationen für Kunden, zum Beispiel zur Definition persönlicher Versand- und Lieferzeiten, eine immer entscheidendere Rolle.

Sie erlangen in diesem Master-Studium umfangreiche Methodenkenntnisse, um Kennzahlen des Einkaufs-, Produktions- und Logistikcontrollings für Entscheidungen auf strategischer Ebene zu nutzen. Mit Blick auf Globalisierung und Wettbewerbsdichte erweitern Sie Ihre Kompetenzen im Internationalem Transportrecht und widmen sich den Trends im globalen Supply Chain Management. Da auch Logistikprozesse und Supply Chains kritischen ökonomischen, ökologischen und sozialen Prüfungen standhalten müssen, beschäftigen Sie sich im Zuge des Studiums außerdem mit Instrumenten zur Effizienzanalyse sowie CSR- und Digitalisierungs-Prozessen.

Absolventen des Master-Studiengangs Logistik & Supply Chain Management eröffnen sich Fach- und Führungspositionen in den Bereichen Einkauf und Beschaffung, Logistik und Supply Chain Management oder im Produktions-, Prozess- und Projektmanagement von Industrie- und Handelsunternehmen sowie bei Logistikdienstleistern. Die Absolventen können unter anderem als Supply Chain Manager, Strategischer Logistikplaner oder Consultant im Bereich Logistik & Supply Chain Management tätig werden.

Sie beenden Ihr Studium mit dem
akademischen Grad
Master of Science (M.Sc.)



"Die relevanten Trends der Digitalisierung und Nachhaltigkeit werden durch die Forschung des ild Institut für Logistik- & Dienstleistungsmanagement aufgegriffen und in die Lehre eingebracht. So wurde beispielsweise im Projekt "CreateMedia in Mobility & Logistics" eine mobile Lern-Anwendung entwickelt, die auch für die Studierenden beispielgebend ist."

Prof. Dr. Matthias Klumpp
Direktor des ild Institut für Logistik- & Dienstleistungsmanagement



Auszug aus dem Studienverlaufsplan

1. Semester

Kompaktkurs¹

Logistikwirtschaft

(5 CP)(V)

- Transportmanagement
- Kooperationen in der Logistik
- Corporate Social Responsibility und Nachhaltigkeit in der Logistik

Beschaffung & Global Sourcing

(5 CP)

- Beschaffungslogistik
- Beschaffungsstrategien, Lagerbestandsarten und Bewertungen
- Durchlaufzeiten
- Bestands- und Lieferantenbewertung
- eProcurement

Wissenschaftliche Methodik

(5 CP)

- Qualitative und quantitative Forschungsmethoden
- Quantitative Datenanalyse (Anwendungen mit R, statistische Testverfahren, multivariate Verfahren)

Entscheidungsorientiertes Management

(6 CP)

- Klassische Entscheidungslehre
- Managemententscheidungen aus psychologischer Sicht
- Entscheidungen im Strategiekontext

2. Semester

Internationaler Transport & Transportrecht

(8 CP)

- Global Supply Chain Management
- Logistikgeographie
- Interkulturelles Management
- Projektlogistik
- Nationales und internationales Transportrecht

Produktion & Inventory Management

(5 CP)(V)

- Produktionskonzepte (Plattform, Fließfertigung, Lean Production)
- Globalisierung und Standortmanagement
- Produktionslogistikkonzepte wie JIT/JIS/Kanban/ConWIP
- Lager- und Kommissionierkonzepte, Automatisierung

Führung & Nachhaltigkeit

(6 CP)

- Führungstheorien, -stile, -techniken und –instrumente
- Normative & Strategische Unternehmensführung als Ausgangspunkt für Diversitäts- und Nachhaltigkeitsaspekte
- Verankerung von Nachhaltigkeit in der Wertschöpfungskette
- Ethische Aspekte bzgl. Führung und Nachhaltigkeit

Transfer Assessment²: Transfer-Bericht 1

3. Semester

Supply Chain Management & Logistikstrategie

(5 CP)

- Konzepte und Methoden des Supply Chain Managements
- Operative Anwendungen (z.B. Logistikprozesse, Kooperationen)
- Logistikstrategie: z.B. Innovative Konzepte der Logistik, Entwicklung von Kooperationsnetzwerken

Projekt: Distribution & E-Commerce

(5 CP)

- Distributions- und Marketingstrategien
- Dynamische Wertschöpfungsketten (Agility Management, CPS)
- Handelslogistik (ECR) und Kontraktlogistik
- Logistik und E-Commerce, Same-day-delivery

Digitalisierung

(5 CP)(V)

- Grundlagen betrieblicher Anwendungssysteme
- Informations- und Wissensmanagement
- ERP-Systeme
- Business Intelligence
- IT-Architekturmodelle

Transfer Assessment²: Transfer-Bericht 2

4. Semester

E-Logistik

(5 CP)(V)

- Big Data und Logistik
- Online-Handel und Logistiksystem
- Auto-ID und Logistikmanagement
- IT-Anwendungsfelder Logistik

Projekt: Operations Research & Logistikforschung

(6 CP)

- Optimierungsverfahren (z.B. GAMS, Lingo etc.)
- Effizienzanalyse
- Trends in der Logistikforschung (z.B. Sustainable Logistics & SCM, Risk & Resilience Management, Logistikinnovationen)

Supply Chain Trends & Logistikcontrolling

(5 CP)

- Trends im Supply Chain-Management und in der Verkehrswirtschaft
- Instrumente und Kennzahlen des Logistikcontrollings

Transfer Assessment²: Transfer-Bericht 3

5. Semester

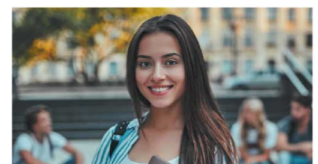
Master-Thesis und Kolloquium (25 CP)

Hochschulabschluss:

Master of Science (M.Sc.)

Im Studiengang

Logistik & Supply Chain Management



GO International!

Einzelne Studienleistungen können Sie alternativ im Ausland mit einem FOM Auslandsprogramm erbringen. Für weitere Informationen kontaktieren Sie das International Office unter 0800 660 88 00.

Änderungen vorbehalten.

(V) Diese Module werden in virtueller Präsenz unterrichtet

1) Zu Studienbeginn bietet Ihnen die FOM einen kostenlosen Kompaktkurs an, in dem Sie nochmal relevante fachliche Grundlagen auffrischen und somit gut vorbereitet ins Studium starten können.

2) Die Studierenden werden kontinuierlich dabei unterstützt, die Studieninhalte in ihre eigene berufliche Praxis zu übertragen. Durch verschiedene Methoden analysieren die Studierenden die Anwendbarkeit des Gelernten sowie ihre persönliche Kompetenzentwicklung.

Auf einen Blick

Zeitmodelle

Die FOM bietet je nach Studienort und Studienbeginn (Winter- oder Sommersemester) unterschiedliche Vorlesungszeiten an. Studienortsspezifische Informationen zu Semesterbeginn und Vorlesungszeiten erhalten Sie unter www.fom.de oder bei der Zentralen Studienberatung, unter 0800 1 95 95 95

Abend- und Samstags-Studium

Zeitmodell 1

In der Regel 2-3x monatlich an einem Abend in der Woche von 18:00 - 21:15 Uhr sowie in derselben Woche Freitag von 18:00 - 21:15 Uhr und Samstag von 8:30 - 17:00 Uhr

Zeitmodell 2

In der Regel 2-3x monatlich an einem Abend in der Woche von 18:00 - 21:15 Uhr sowie in derselben Woche Freitag von 18:00 - 21:15 Uhr und Samstag von 8:30 - 17:00 Uhr

Abend-Studium

3 Abende/Woche (Mo.-Fr.) 18:00 - 21:15 Uhr

Zulassungsvoraussetzungen

Hochschulabschluss¹

- mit einem wirtschaftswissenschaftlichen Anteil von mindestens 60 Credit Points²

oder

- gleich welcher Fachrichtung und anderthalbjährige Berufserfahrung vor, während oder nach dem Erststudium mit fachlichem Bezug zum Master-Studium (hierbei ist der Brückenkurs BWL erfolgreich zu absolvieren)

und **aktuelle Berufstätigkeit³**

- 1) Studienabschluss als Magister oder Bachelor bzw. mit Diplom oder Staatsexamen. Abschlüsse von akkreditierten Bachelor-Ausbildungsgängen an Berufsakademien sind hochschulischen Bachelor-Abschlüssen gleichgestellt.
- 2) Die FOM vergibt Credit Points nach dem Standard des European Credit Transfer and Accumulation System (ECTS). Sie messen den Arbeitsaufwand für das Studium.
- 3) In Ausnahmefällen kann davon abgewichen werden.

Studienorte

Bremen | Dortmund | Duisburg | Frankfurt a. M. | Hamburg | Kassel | Köln | München | Neuss | Stuttgart

Studiengebühren

Studiengebühr: 10.500,00 Euro zahlbar in 30 Monatsraten à 350 Euro.

Immatrikulationsgebühr: 1.580,00 Euro einmalige Immatrikulationsgebühr. Teilnehmer, die bereits ein Studium oder eine anerkannte Fortbildung an einem der zur BCW-Gruppe gehörenden Institute absolviert haben oder absolvieren, zahlen eine hälftige Immatrikulationsgebühr.

Prüfungsgebühr: 350,00 Euro Einmalzahlung (mit Anmeldung zur Abschlussarbeit)*

Gesamtkosten: 12.430,00 Euro beinhaltet Immatrikulationsgebühr, Studiengebühr und Prüfungsgebühr

Bei Studienstart ab Wintersemester 2023

Studiengebühr: 12.300,00 Euro zahlbar in 30 Monatsraten à 410 Euro

Immatrikulationsgebühr: 1.580,00 Euro einmalige Immatrikulationsgebühr. Teilnehmer, die bereits ein Studium oder eine anerkannte Fortbildung an einem der zur BCW-Gruppe gehörenden Institute absolviert haben oder absolvieren, zahlen eine hälftige Immatrikulationsgebühr.

Prüfungsgebühr: 500,00 Euro Einmalzahlung (mit Anmeldung zur Abschlussarbeit)*

Gesamtkosten: 14.380,00 Euro beinhaltet Immatrikulationsgebühr, Studiengebühr und Prüfungsgebühr

*Bei Wiederholung der Abschlussarbeit erfolgt eine erneute Berechnung der Prüfungsgebühr.

Leistungsumfang

120 ECTS-Punkte

Dauer

4 Semester + Thesis

Semesterferien

August und Mitte bis Ende Februar

Akkreditierung


Die FOM Hochschule ist durch den Wissenschaftsrat für ihre besonderen Leistungen in Lehre und Forschung akkreditiert und wurde 2012 als erste private Hochschule bundesweit durch die FIBAA systemakkreditiert. Dieses Gütesiegel belegt, dass das Qualitätsmanagement der FOM Hochschule den hohen Standards des Akkreditierungsrates, dem wichtigsten Gremium für Qualität in Studium und Lehre an deutschen Hochschulen, entspricht. 2018 wurde die FOM für weitere acht Jahre systemakkreditiert. Alle von der FOM angebotenen Studiengänge sind somit akkreditiert. Ein Master-Abschluss der FOM Hochschule befähigt zu einer anschließenden Promotion.

Anmeldung

Alle Informationen zur Anmeldung finden Sie unter:


fom.de/anmeldung

Wir beraten Sie gerne

 0800 1 95 95 95

 0800 1 95 95 95

 www.fom.de

 studienberatung@fom.de

 /fom

 /FOMHochschule

 /company/fomhochschule

 /user/FOMChannel

 /fomhochschule

 /school/fom-hochschule-für-oekonomie-&-management