

## Master of Science (M.Sc.) IT Management

Der berufsbegleitende Master-Studiengang „IT Management“ bereitet Studierende gezielt darauf vor, unterschiedlichste IT-Projekte zu planen, zu betreuen und zum Erfolg zu führen. Von der Einführung neuer Systemarchitekturen in Unternehmen bis zur Konzeption von IT-basierten Geschäftsmodellen bringen IT Manager ihre EDV-Kenntnisse und Führungskompetenzen an der Schnittstelle zwischen IT und Management gewinnbringend ein.

---

Für Fach- und Führungskräfte, die im Bereich IT oder an Schnittstellen zur IT tätig sind oder werden wollen und IT-Know-how sowie Management-Kompetenzen erlangen oder vertiefen möchten. Dieser Master-Studiengang ist auch für Quereinsteiger ohne einschlägige IT-Kenntnisse geeignet.

### **Das Studium qualifiziert Sie u.a. für folgende Aufgaben:**

- Planung, Durchführung und Controlling von IT-Projekten mit mittlerer bis komplexer Struktur zur Realisierung von datengetriebenen Lösungen
- Projektbezogene Abstimmung an der Schnittstelle von IT- und Fachbereichen
- Dokumentation, Bewertung und Management von IT-Architekturen sowie IT-Sicherheitsmanagementsystemen
- Modellierung von IT-basierten Geschäftsprozessen im Zuge der Digitalen Transformation
- Management von Softwareentwicklungsprozessen
- Konzeption globaler Business-IT-Lösungen für eCommerce und eMarketing
- Entwicklung von komplexen Wissens- und Informationsmanagementsystemen

---

### **Zeitmodelle:**

- Abend- und Samstags-Studium
- Abend-Studium

## Master of Science (M.Sc.) IT Management

### Two in One: Experten mit IT- und Management-Know-how

Die mit rasantem Tempo fortschreitende Digitalisierung und damit einhergehend stetigen Prozessoptimierung und -automatisierung in allen Branchen und Geschäftsbereichen erhöhen die Anforderungen an die Mitarbeitenden im IT Management. Absolventen dieses Master-Studiengangs sind begehrte Fachkräfte, die sowohl in Unternehmen als auch in öffentlichen Einrichtungen besonders gefragt sind.

Die Vermittlung von fachlichen und methodischen Kompetenzen sowohl aus dem Bereich IT als auch aus der Betriebswirtschaft zeichnet diesen Master-Studiengang aus. Als IT-Manager sind Sie im Bereich zwischen operativem Unternehmensmanagement und der IT-Abteilung tätig, daher ist die Kenntnis der komplexen Wechselbeziehungen zwischen den Abteilungen und ihren speziellen IT-Anforderungen grundlegend. Sie erwerben in diesem Studium das Fachwissen, um IT-Projekte und IT-gestützte Geschäftsprozesse zu planen, zu steuern und zu überwachen. Hierfür lernen Sie neue Trends kennen, wie z.B. machine learning, IOT (Internet of Things) und Künstliche Intelligenz. Sie unterstützen die unternehmerische Wertschöpfung als strategischer Lieferant IT-basierter Produkte und Services und begleiten digitale Transformationsprozesse sowie zentrale Querschnittsfunktionen.

Sie eignen sich Kenntnisse zu betrieblichen Anwendungssystemen sowie zum Wissens- und Informationsmanagement an. Zudem beschäftigen Sie sich mit IT-Risiken wie zum Beispiel der Cyber-Kriminalität, der gezielten Gefahrenabwehr sowie mit dem Datenschutz im Unternehmen. Im Rahmen von Projektarbeiten wie „IT-Projektmanagement & Software Engineering“ trainieren Sie, Ihre erlangten interdisziplinären Kenntnisse praktisch anzuwenden und IT-Projekte, die die Unternehmensführung bei der strategischen Entscheidungsfindung unterstützen und interne Prozesse optimieren können, zu realisieren und zu managen.

Die erworbenen Kompetenzen ermöglichen den Studierenden verantwortungsvolle Fach- und Führungsaufgaben an der Schnittstelle zwischen IT und Unternehmensmanagement zu übernehmen, z.B. als IT-Projekt- und Prozessmanager oder Wissens- und Informationsmanager.

Sie beenden Ihr Studium mit dem  
akademischen Grad  
**Master of Science (M.Sc.)**



*"Am ifid Institut für IT-Management & Digitalisierung werden innovative Ansätze in den Bereichen hybrider Vorgehensmodelle, Projektmanagement und Requirements Engineering untersucht. Die Forschungsergebnisse, z. B. eines internationalen Projekts, das sich der Untersuchung der in der industriellen Praxis eingesetzten hybriden Softwareentwicklungsansätze widmet, fließen in die Module IT-Projektmanagement & Software Engineering sowie IT-Architekturen ein."*

**Prof. Dr. Oliver Linssen**  
Professor für Wirtschaftsinformatik und Mitglied des ifid Institut für IT-Management & Digitalisierung



# Auszug aus dem Studienverlaufsplan

## 1. Semester

### Kompaktkurs<sup>1</sup>

#### IT-Architekturen

- IT-Architektur im Kontext der Unternehmensorganisation
- Dokumentation und Bewertung von IT-Architekturen
- Management von IT-Architekturen
- IT-Architektur-Lebenszyklus

#### eBusiness & Betriebliche

#### Anwendungssysteme [INT]

- Betriebliche Anwendungssysteme im Unternehmen
- eBusiness
- Management von betrieblichen Anwendungssystemen
- eCommerce
- eMarketing

#### Wissenschaftliche Methodik

- Qualitative und quantitative Forschungsmethoden
- Quantitative Datenanalyse (Anwendungen mit R, statistische Testverfahren, multivariate Verfahren)

#### Entscheidungsorientiertes

#### Management

- Klassische Entscheidungslehre
- Managemententscheidungen aus psychologischer Sicht
- Entscheidungen im Strategiekontext

## 2. Semester

#### Sicherheitsmanagement

- Datenschutz und Datensicherheit
- Gefahrenanalyse / Bedrohungsarten
- Angriffsvektoren und Szenarien
- IT-Sicherheitsrichtlinien

#### Interdisziplinäre Aspekte der Wirtschaftsinformatik

- Geschichte der Informationstechnik
- Ethik der Information
- Kommunikation
- Sozialwissenschaften
- Philosophie und Mathematik

#### Führung & Nachhaltigkeit

- Führungstheorien, -stile, -techniken und -instrumente
- Normative & Strategische Unternehmensführung als Ausgangspunkt für Diversitäts- und Nachhaltigkeitsaspekte
- Verankerung von Nachhaltigkeit in der Wertschöpfungskette
- Ethische Aspekte bzgl. Führung und Nachhaltigkeit

#### Transfer Assessment<sup>2</sup>: Transfer-Bericht 1

## 3. Semester

#### Geschäftsprozessmanagement

- Methoden der Prozessmodellierung
- Quantitative und Qualitative Prozessanalyse
- Workflow-Management-Architekturen
- Prozessmanagementsysteme (BPMS)

#### Projekt: Business Intelligence

#### Projektseminar: IT-Projektmanagement & Software Engineering

#### Transfer Assessment<sup>2</sup>: Transfer-Bericht 2

## 4. Semester

#### Wissens- & Informationsmanagement

- Wissensentstehungszyklus
- Modelle des Informationsmanagements
- Semantische Netze – Einführung und Ausbaustufen
- Ansätze für die Bewertung des Unternehmenswissens
- Konzipierung der Integration von IT-Management und Wissens- und Informationsmanagement

#### IT-Projekt: Aktuelle Themen der Wirtschaftsinformatik

#### IT-Recht & Compliance

- Rechtsvorschriften wie Datenschutz, Urheberrecht und Strafrecht
- Compliance-Organisationen und -Kultur
- Normen und Standards der Compliance

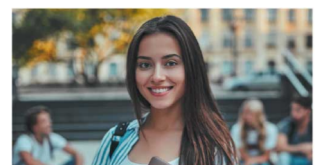
#### Transfer Assessment<sup>2</sup>: Transfer-Bericht 3

## 5. Semester

### 5. Semester

#### Master-Thesis und Kolloquium

Hochschulabschluss:  
Master of Science  
(M.Sc.)  
Im Studiengang  
IT Management



### GO International!

Einzelne Studienleistungen können Sie alternativ im Ausland mit einem FOM Auslandsprogramm erbringen. Für weitere Informationen kontaktieren Sie das International Office unter 0800 660 88 00.

Änderungen vorbehalten.

1) Zu Studienbeginn bietet Ihnen die FOM einen **kostenlosen Kompaktkurs** an, in dem Sie nochmal relevante fachliche Grundlagen auffrischen und somit gut vorbereitet ins Studium starten können.

2) Die Studierenden werden kontinuierlich dabei unterstützt, die Studieninhalte in ihre eigene berufliche Praxis zu übertragen. Durch verschiedene Methoden analysieren die Studierenden die Anwendbarkeit des Gelernten sowie ihre persönliche Kompetenzentwicklung.

## Auf einen Blick

### Zeitmodelle

Die FOM bietet je nach Studienort und Studienbeginn (Winter- oder Sommersemester) unterschiedliche Vorlesungszeiten an. Studienortsspezifische Informationen zu Semesterbeginn und Vorlesungszeiten erhalten Sie unter [www.fom.de](http://www.fom.de) oder bei der Zentralen Studienberatung, unter 0800 1 95 95 95

### Abend- und Samstags-Studium

In der Regel 2-3x monatlich an einem Abend in der Woche von 18:00 - 21:15 Uhr sowie in derselben Woche Freitag von 18:00 - 21:15 Uhr und Samstag von 8:30 - 17:00 Uhr

### Abend-Studium

2-3 Abende/Woche (Mo.-Fr.) 18:00 - 21:15 Uhr

### Zulassungsvoraussetzungen

#### Hochschulabschluss<sup>1</sup>

- mit einem wirtschaftswissenschaftlichen Anteil von mindestens 60 Credit Points<sup>2</sup>

#### oder

- gleich welcher Fachrichtung und anderthalbjährige Berufserfahrung vor, während oder nach dem Erststudium mit fachlichem Bezug zum Master-Studium (hierbei ist der Brückenkurs BWL erfolgreich zu absolvieren)

und **aktuelle Berufstätigkeit**<sup>3</sup>

- 1) Studienabschluss als Magister oder Bachelor bzw. mit Diplom oder Staatsexamen. Abschlüsse von akkreditierten Bachelor-Ausbildungsgängen an Berufsakademien sind hochschulischen Bachelor-Abschlüssen gleichgestellt.
- 2) Die FOM vergibt Credit Points nach dem Standard des European Credit Transfer and Accumulation System (ECTS). Sie messen den Arbeitsaufwand für das Studium.
- 3) In Ausnahmefällen kann davon abgewichen werden.

### Studienorte

Aachen | Berlin | Bonn | Dortmund | Duisburg | Düsseldorf | Essen | Frankfurt a. M. | Hamburg | Hannover | Köln | Mainz | Mannheim | München | Münster | Nürnberg | Stuttgart | Wuppertal

### Studiengebühren

**Immatrikulationsgebühr:** 1.580,00 Euro einmalige Immatrikulationsgebühr. Teilnehmer, die bereits ein Studium oder eine anerkannte Fortbildung an einem der zur BCW-Gruppe gehörenden Institute absolviert haben oder absolvieren, zahlen eine hälftige Immatrikulationsgebühr.

**Studiengebühr:** 10.500,00 Euro zahlbar in 30 Monatsraten à 350 Euro oder 10 vierteljährlichen Raten à 1050 Euro.

**Prüfungsgebühr:** 350,00 Euro Einmalzahlung (mit Anmeldung zur Abschlussarbeit)\*

**Gesamtkosten:** 12.430,00 Euro beinhaltet Immatrikulationsgebühr, Studiengebühr und Prüfungsgebühr

\*Bei Wiederholung der Abschlussarbeit erfolgt eine erneute Berechnung der Prüfungsgebühr.

### Leistungsumfang

120 ECTS-Punkte

### Dauer

4 Semester + Thesis

### Semesterferien

August und Mitte bis Ende Februar

### Akkreditierung


Die FOM Hochschule ist durch den Wissenschaftsrat für ihre besonderen Leistungen in Lehre und Forschung akkreditiert und wurde 2012 als erste private Hochschule bundesweit durch die FIBAA systemakkreditiert. Dieses Gütesiegel belegt, dass das Qualitätsmanagement der FOM Hochschule den hohen Standards des Akkreditierungsrates, dem wichtigsten Gremium für Qualität in Studium und Lehre an deutschen Hochschulen, entspricht. 2018 wurde die FOM für weitere acht Jahre systemakkreditiert. Alle von der FOM angebotenen Studiengänge sind somit akkreditiert. Ein Master-Abschluss der FOM Hochschule befähigt zu einer anschließenden Promotion.

### Anmeldung

Alle Informationen zur Anmeldung finden Sie unter: [fom.de/anmeldung](http://fom.de/anmeldung)

## Wir beraten Sie gerne

 0800 1 95 95 95

 0800 1 95 95 95

 [www.fom.de](http://www.fom.de)

 [studienberatung@fom.de](mailto:studienberatung@fom.de)

 /fom

 /FOMHochschule

 /company/fomhochschule

 /user/FOMChannel

 /fomhochschule

 /school/fom-hochschule-für-oekonomie-&-management