

Master of Science (M.Sc.)

Human Resource Management

Der „Kampf um Talente“ betrifft Unternehmen aller Branchen und Größenordnungen. Im berufsbegleitenden Master-Studiengang „Human Resource Management“ lernen Studierende mehr über die komplexen und vielfältigen Aufgaben im Personalbereich. Sie lernen, unternehmensspezifische Personalstrategien zu entwickeln, gezieltes Employer Branding zu betreiben oder eine individuelle Personalentwicklung zu ermöglichen.

Für Fach- und Führungskräfte, die z.B. im Bereich Human Resource Management tätig sind oder sein möchten und umfassende Kenntnisse im Personalwesen sowie Management-Kompetenzen erlangen oder vertiefen möchten.

Das Studium qualifiziert Sie für folgende Aufgaben:

- Entwicklung von Personalstrategien in Unternehmen und Organisationen
- Recruiting und Personalentwicklung
- Employer Branding zur Positionierung des Unternehmens als attraktiver Arbeitgeber
- Gestaltung von Change-Prozessen und Organisationsentwicklungen
- Strategische Entwicklung von Motivations- und Anreizsystemen
- Entwicklung und Implementierung von Personal-Controlling-Systemen
- Sichere Anwendung des Arbeits-, Tarif- und Sozialversicherungsrechts

Zeitmodelle:

- Abend- und Samstags-Studium
- Abend-Studium
- Tages- und Abendstudium

Human Resource Management

Schlüsselposition für Visionäre

Menschen machen Unternehmen erfolgreich. Ein modernes Human Resources Management findet die besten Mitarbeiter, entwickelt sie und fördert die Mitarbeiterbindung. Es hilft organisatorische Veränderungen vorzubereiten, in dem es Mitarbeitende kompetent weiterentwickelt. Nicht zuletzt schafft es optimale Voraussetzungen zur Leistungserbringung. Denn nachhaltiger Erfolg bedeutet für die Personalabteilung der Zukunft erfolgreiche Werterhaltung und Wertschöpfung auf lange Sicht.

In diesem Master-Studiengang erlangen Sie umfangreiches Fachwissen und Kompetenzen, um in Unternehmen und ihren hochdynamischen Märkten Verantwortung für personalwirtschaftliche Aufgaben zu übernehmen. Das Erlernen eines sicheren Umgangs mit typischen Fragestellungen des Personalmanagements, nachhaltigen Personal-Entscheidungen und unterschiedlichen Führungstechniken gehört zu den Basics dieses Studiengangs.

So beschäftigen Sie sich in diesem Master-Studiengang u.a. mit der Konzeption von Employer Branding Aktivitäten, Sie diskutieren unterschiedlichste Instrumente des Personalmarketings und des Sourcing. Sie vergleichen Maßnahmen zur Mitarbeiterbindung und erlangen neues Fachwissen zum Einsatz von Vergütungs- und Anreizsystemen unter Berücksichtigung der gewünschten Motivationswirkung. Um Personal-Reportings und -controllings erstellen zu können, widmen Sie sich im Studium der Aufbereitung relevanter Kennzahlen und Statistiken und trainieren darauf basierend in Praxisprojekten, Handlungsempfehlungen für konkrete Fragestellungen zu formulieren. Zudem erweitern Sie Ihre sozialen Kompetenzen in Verhandlungsführung und -gestaltung, Talentmanagement und Leadership-Qualitäten, aber auch zu neuen Anforderungen im Kontext der Digitalisierung und der Work-Life-Balance. Ergänzt wird der Studiengang durch HR relevante Inhalte aus den Fachbereichen Recht, zum Beispiel dem Tarifrecht oder Arbeitsrecht, sowie IT und BWL.

Absolventen des Studiengangs Human Resource Management können verantwortungsvolle Positionen als Fach- und Führungskraft in Personalabteilungen großer und mittelständischer Unternehmen übernehmen, z.B. als Personalentwickler, -Recruiter oder -Controller, oder zum Beispiel in Personalberatungen tätig sein.

Sie beenden Ihr Studium mit dem akademischen Grad
Master of Science (M.Sc.)



"Die starke Praxisorientierung wird durch eine anspruchsvolle methodische Ausbildung flankiert. Aktuelle Forschungsergebnisse der FOM Institute, etwa zur Digitalisierung von Arbeit, Führung und HR-Management, fließen in die Lehre ein, beispielsweise in die Module Angewandte qualitative Personalforschung, Angewandte quantitative Personalforschung sowie HR-Trends & Entwicklungen. Darauf basierend identifizieren Studierende im Rahmen von Projektarbeiten relevante Forschungslücken oder drängende betriebliche Probleme und führen sie in eigene Forschungsfragen über, die sie lösungsorientiert bearbeiten."

Prof. Dr. Christian Rüttgers
Stellvertretender wissenschaftlicher Direktor des Instituts für Personal & Organisationsforschung (ipo)



Auszug aus dem Studienverlaufsplan

1. Semester

Kompaktkurs¹

Strategisches

Personalmanagement

- Zusammenhänge zwischen der Personalarbeit und der strategischen Unternehmensentwicklung
- Stakeholder-Struktur in Unternehmen
- Auswirkungen von Megatrends
- Personalstrategien für große und kleine Unternehmen

Führungs- & Motivationstheorien

- Aktuelle Führungstheorien und deren Anwendung in der Praxis
- Führungstechniken bzw. -instrumente
- Motivationsforschung und deren Bedeutung am Arbeitsplatz
- Einfluss des Wertewandels auf die Motivation
- Phänomen „Groupthink“

Wissenschaftliche Methodik

- Qualitative und quantitative Forschungsmethoden
- Quantitative Datenanalyse (Anwendungen mit R, statistische Testverfahren, multivariate Verfahren)

Entscheidungsorientiertes Management

- Klassische Entscheidungslehre
- Managemententscheidungen aus psychologischer Sicht
- Entscheidungen im Strategiekontext

- Grundlagen betrieblicher Anwendungssysteme
- Informations- und Wissensmanagement
- ERP-Systeme
- Business Intelligence
- IT-Architekturmodelle

Transfer Assessment²: Transfer-Bericht 2

4. Semester

Organisationsgestaltung & -entwicklung

- Organisatorische Gestaltungskonzepte
- Veränderung von Organisationen
- Organisationstechniken und Instrumente
- Spezifische Ansätze der Organisationsentwicklung

HR-Trends & Entwicklung

- Erarbeitung des Exposés zur Abschlussarbeit
- Peer Learning durch Vorstellung und Diskussion des Exposés

Personalcontrolling & Vergütung

- Personalcontrolling
- Kennzahlensysteme, Controlling-Modelle und Sonderaufgaben des Personalcontrollings
- Materielle und immaterielle Vergütungs- und Anreizsysteme

Transfer Assessment²: Transfer-Bericht 3

5. Semester

Master-Thesis und Kolloquium

Hochschulabschluss:
Master of Science (M.Sc.)
Im Studiengang
Human Resource Management

2. Semester

Recht der Arbeitsverhältnisse

- Arten, Begründung, Beendigung von Arbeitsverhältnissen
- Erstellung von Arbeitszeugnissen
- Wettbewerbsverbote
- Gestaltung von Arbeits- und Aufhebungsverträgen

Projekt: Angewandte qualitative Personalforschung

Personal-Marketing & Recruiting

- Employer Branding als strategisches Konzept/Markenmanagement
- Zielgruppenspezifisches Personalmarketing
- Kandidatenansprache und -auswahl
- Prozessunterstützung durch Bewerbermanagementsysteme

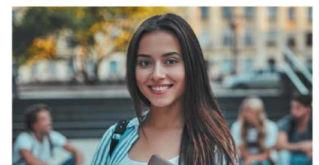
Transfer Assessment²: Transfer Bericht 1

3. Semester

Personalentwicklung

- Karrieremodelle
- Performance Management Systeme
- Angewandte Personalentwicklungs-Maßnahmen
- Strategische Personalentwicklung

Projekt: Angewandte quantitative Personalforschung Digitalisierung



GO International!

Einzelne Studienleistungen können Sie alternativ im Ausland mit einem FOM Auslandsprogramm erbringen. Für weitere Informationen kontaktieren Sie das International Office unter 0800 660 88 00.

Änderungen vorbehalten.

1) Zu Studienbeginn bietet Ihnen die FOM einen kostenlosen Kompaktkurs an, in dem Sie nochmal relevante fachliche Grundlagen auffrischen und somit gut vorbereitet ins Studium starten können.

2) Die Studierenden werden kontinuierlich dabei unterstützt, die Studieninhalte in ihre eigene berufliche Praxis zu übertragen. Durch verschiedene Methoden analysieren die Studierenden die Anwendbarkeit des Gelernten sowie ihre persönliche Kompetenzentwicklung.

Auf einen Blick

Zeitmodelle

Die FOM bietet je nach Studienort und Studienbeginn (Winter- oder Sommersemester) unterschiedliche Vorlesungszeiten an. Studienortsspezifische Informationen zu Semesterbeginn und Vorlesungszeiten erhalten Sie unter www.fom.de oder bei der Zentralen Studienberatung, unter 0800 1 95 95 95

Abend- und Samstags-Studium

In der Regel 2-3x monatlich an einem Abend in der Woche von 18:00 - 21:15 Uhr sowie in derselben Woche Freitag von 18:00 - 21:15 Uhr und Samstag von 8:30 - 17:00 Uhr

Abend-Studium

2-3 Abende/Woche (Mo.-Fr.) 18:00 - 21:15 Uhr

Tages- und Abendstudium

1 Tag/Woche (Mo.-Fr.) 08:30 - 17:00 Uhr und 2-3 Abende/Monat (Mo.-Fr.) 18:00 - 21:15 Uhr

Zulassungsvoraussetzungen

Hochschulabschluss¹

- mit einem wirtschaftswissenschaftlichen Anteil von mindestens 60 Credit Points²

oder

- gleich welcher Fachrichtung und anderthalbjährige Berufserfahrung vor, während oder nach dem Erststudium mit fachlichem Bezug zum Master-Studium (hierbei ist der Brückenkurs BWL erfolgreich zu absolvieren)

und **aktuelle Berufstätigkeit**³

- 1) Studienabschluss als Magister oder Bachelor bzw. mit Diplom oder Staatsexamen. Abschlüsse von akkreditierten Bachelor-Ausbildungsgängen an Berufsakademien sind hochschulischen Bachelor-Abschlüssen gleichgestellt.
- 2) Die FOM vergibt Credit Points nach dem Standard des European Credit Transfer and Accumulation System (ECTS). Sie messen den Arbeitsaufwand für das Studium.
- 3) In Ausnahmefällen kann davon abgewichen werden.

Studienorte

Berlin | Dortmund | Düsseldorf | Essen | Frankfurt a. M. | Hamburg | Hannover | Köln | Leipzig | Mannheim | München | Münster | Siegen | Stuttgart | Wuppertal

Studiengebühren

Immatrikulationsgebühr: 1.580,00 Euro einmalige Immatrikulationsgebühr. Teilnehmer, die bereits ein Studium oder eine anerkannte Fortbildung an einem der zur BCW-Gruppe gehörenden Institute absolviert haben oder absolvieren, zahlen eine hälftige Immatrikulationsgebühr.

Studiengebühr: 10.500,00 Euro zahlbar in 30 Monatsraten à 350 Euro oder 10 vierteljährlichen Raten à 1050 Euro.

Prüfungsgebühr: 350,00 Euro Einmalzahlung (mit Anmeldung zur Abschlussarbeit)*

Gesamtkosten: 12.430,00 Euro beinhaltet Immatrikulationsgebühr, Studiengebühr und Prüfungsgebühr

*Bei Wiederholung der Abschlussarbeit erfolgt eine erneute Berechnung der Prüfungsgebühr.

Leistungsumfang

120 ECTS-Punkte

Dauer

4 Semester + Thesis

Semesterferien

August und Mitte bis Ende Februar


Akkreditierung


Die FOM Hochschule ist durch den Wissenschaftsrat für ihre besonderen Leistungen in Lehre und Forschung akkreditiert und wurde 2012 als erste private Hochschule bundesweit durch die FIBAA systemakkreditiert. Dieses Gütesiegel belegt, dass das Qualitätsmanagement der FOM Hochschule den hohen Standards des Akkreditierungsrates, dem wichtigsten Gremium für Qualität in Studium und Lehre an deutschen Hochschulen, entspricht. 2018 wurde die FOM für weitere acht Jahre systemakkreditiert. Alle von der FOM angebotenen Studiengänge sind somit akkreditiert. Ein Master-Abschluss der FOM Hochschule befähigt zu einer anschließenden Promotion.

Anmeldung


Alle Informationen zur Anmeldung finden Sie unter: fom.de/anmeldung

Wir beraten Sie gerne

 0800 1 95 95 95

 0800 1 95 95 95

 www.fom.de

 studienberatung@fom.de

 /fom

 /FOMHochschule

 /company/fomhochschule

 /user/FOMChannel

 /fomhochschule

 /school/fom-hochschule-für-oekonomie-&-management