

Master of Arts (M.A.) Soziale Arbeit

In diesem Master-Studiengang vertiefen Studierende ihr Fachwissen im Feld der Sozialen Arbeit und erwerben umfassende Management- und Beratungskompetenzen. Sie werden u. a. befähigt, neue Lösungen für aktuelle Problemstellungen im Kontext der Sozialen Arbeit zu entwickeln und umzusetzen. Damit qualifizieren Sie sich für **Für Fach- und Führungskräfte, die im Bereich der Sozialen Arbeit tätig sind oder werden wollen und verantwortungsvolle Leitungs- und Beratungstätigkeiten erlangen oder vertiefen möchten.**

Das Studium qualifiziert Sie u. a. für folgende Aufgaben:

- Führungs- und Leitungsaufgaben in Einrichtungen/Organisationen der Sozialen Arbeit und Sozialwirtschaft
- Beratungstätigkeiten in unterschiedlichen Anwendungsfeldern, z.B. in der Organisations- oder Familienberatung oder Coaching
- Planung, Leitung, Durchführung und Evaluation von sozialen Projekten sowie Forschungsprojekten im Feld der Sozialen Arbeit
- Entwicklung berufsfeldbezogener Handlungsansätze in der Sozialen Arbeit
- Entwicklung von Konzepten des Sozialmarketings
- Initiierung und Steuerung von Innovationsprozessen in Handlungsfeldern und Einrichtungen der Sozialen Arbeit
- Planung, Gestaltung, Umsetzung und Evaluierung von Organisationsentwicklungsprozessen
- Forschungstätigkeiten im Feld der Sozialen Arbeit und wissenschaftliche Laufbahn
- Gestaltung von Beratungs- und Begleitungsprozessen
- Anwendung von Interventionsmethoden zur Gestaltung und Umsetzung geeigneter Maßnahmen im Rahmen der systemischen Beratung

Das Studium qualifiziert Sie für Tätigkeiten u. a. in folgenden Einsatzgebieten:

- Einrichtungen und Organisationen der Sozialwirtschaft
- höherer Dienst bei kommunalen Arbeitgebern bzw. im öffentlichen Dienst (z.B. Jugend- und Sozialämter)
- Wohlfahrtsverbände
- Beratungsstellen (Erziehungsberatungsstellen, Kinderschutz, Familienberatung, Pflegeberatung)
- Einrichtungen der Kinder- und Jugendhilfe und Alten- und Behindertenhilfe
- soziale Dienstleistungsunternehmen (Kinder-/Tagesstätten, Tagespflegeeinrichtungen, ambulante Dienste)

Zeitmodelle:

- Abend- und Samstags-Studium

Master of Arts (M.A.)

Soziale Arbeit

Aufgabenfelder und Anforderungen in der Sozialen Arbeit sind dem ständigen Wandel unterworfen. Grund dafür sind sowohl veränderte gesellschaftliche Rahmenbedingungen als auch ökonomische Strukturveränderungen. Um den aktuellen und künftigen Herausforderungen gerecht zu werden, benötigen Fach- und Führungskräfte im Sozialwesen neben fachlicher Expertise im Bereich der klassischen sozialen Arbeit zunehmend auch wissenschaftliche Kenntnisse und Management-Kompetenzen.

Der Master-Studiengang befähigt Sie, mit den wachsenden Aufgaben und Anforderungen in der Sozialen Arbeit umzugehen und als Führungskraft in Einrichtungen und Organisation der Sozialwirtschaft Verantwortung zu übernehmen. Thematische Schwerpunkte bilden hierbei insbesondere die Bereiche Sozialmanagement und Beratung. Im Laufe des Studiums vertiefen Sie Ihr fachliches Verständnis über Theorien, Konzepte und Strategien Sozialer Arbeit und setzen sich mit Themen wie Organisationsentwicklung, Sozialmarketing oder Supervision und Coaching auseinander. Sie lernen, praktisch relevante Problemstellungen im Kontext der Sozialen Arbeit zu identifizieren sowie selbständig interdisziplinäre Lösungsansätze zu entwickeln und umzusetzen. Darüber hinaus werden Sie in die Lage versetzt, angewandte Forschungsprojekte unter Berücksichtigung gesellschaftlicher, wissenschaftlicher und ethischer Kenntnisse zu planen, eigenverantwortlich durchzuführen und auszuwerten.

Nach Abschluss Ihres Studiums sind Sie in der Lage, Managementaufgaben in Einrichtungen und Organisationen der Sozialwirtschaft zu übernehmen und (systemische) Beratungen eigenverantwortlich durchzuführen. Zu Ihren möglichen Einsatzgebieten gehören beispielsweise Einrichtungen und Organisationen der Sozialwirtschaft, Wohlfahrtsverbände, Einrichtungen der Kinder- und Jugendhilfe oder soziale Dienstleistungsunternehmen. Zudem befähigt Sie das Studium zur Übernahme wissenschaftlicher Tätigkeiten in Forschungs- und Beratungsinstituten.

Sie beenden Ihr Studium mit dem
akademischen Grad
Master of Arts (M.A.)



1. Semester

Wissenschaft der Sozialen Arbeit

- Gegenwartsbezogene Theorien und Konzepte der Sozialen Arbeit und deren Entwicklungsstand
- Sozialarbeitswissenschaft
- Ausgewählte Theoriekonzepte im Hinblick auf die systemische Beratung

Soziale Arbeit im interdisziplinären Kontext

- Grenzen und Kompetenzen zwischen Sozialer Arbeit und u.a. Medizin, Sonderpädagogik, Justizbehörden
- Steuerungskriterien der Betriebswirtschaft: Menschenbilder und Wertvorstellungen
- Wirkungsgefüge der VWL

Methoden der Sozialforschung in Empirie & Praxis

- Qualitative und quantitative Methoden der empirischen Sozialforschung
- Anwendung ausgewählter Methoden, u.a. problemzentrierte Interviews, Fokusgruppen, Gruppendiskussionen, teilnehmende Beobachtung
- Computergestützte Datenauswertung

Beratung & Beratungskonzepte

- Systemische Gesprächsführung
- Psychosoziale Beratung
- Theoretische Konzepte von Beratung differenzieren und Beratungsbeziehung gestalten

2. Semester

Strukturen & Handlungsfelder der Sozialwirtschaft

- Wohlfahrtsmix und Regulationsprinzipien der Wohlfahrtsproduktion
- Politische und finanzielle Rahmenbedingungen der Sozialwirtschaft
- Strukturen, Träger, Organisationsformen und Verbände der Sozialwirtschaft

Recht in der Sozialen Arbeit

- Zentrale Rechtsformen
- Struktur und Bedeutung des sozialrechtlichen Dreiecksverhältnisses
- Leistungserbringungsrechts in zentralen Feldern der Sozialen Arbeit

Werteorientiertes Management

- Gesellschaftlicher Wertediskurs, u.a. wertorientiertes Handeln, Sozialethik
- Organisationen als wertebasierte Akteure
- Landeskultur, Unternehmenskultur, kultur- und wertesensible Unternehmens- und Personalführung

Transfer Assessment¹: Transfer-Bericht 1

3. Semester

Interventionsmethoden I

- Grundlagen und Übungen zur Gesprächsführung
- Moderationsmethoden in großen Gruppen und in Teams
- Konfliktmanagement/ Mediation

Systemische Organisationsentwicklung

- Organisationsgeschichte der Sozialen Arbeit
- (systemische) Organisationstheorien
- Organisationales Lernen/ (systemisches) Wissensmanagement
- Change-Management und Qualitätsentwicklung in sozialen Organisationen

Digitalisierung in der Sozialen Arbeit

- Datenschutzerfordernisse in Einrichtungen der Sozialen Arbeit
- Digitale Aktenführung in der Sozialen Arbeit
- Grenzen und Möglichkeiten digitalisierter Kommunikation (z.B. Telemedizin, Videoberatung, Videolehre)

Transfer Assessment¹: Transfer-Bericht 2

4. Semester

Interventionsmethoden II

- Kenntnisse und Handlungskompetenzen zu spezifischen diagnosebasierten Beratungs- und Interventionsmethoden
- Dokumentation von Beratungsprozessen und Intervention
- Fachliche Präsentation und Darstellung von Fallverläufen

Sozialmarketing

- Grundlagen des Sozialmarketings
- Strategisches und operatives Sozialmarketing
- Organisation und Steuerung von Sozialmarketingprozessen

Supervision & Coaching

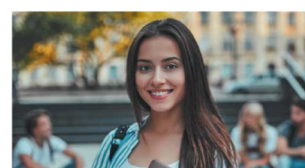
- Einsatz und Bedeutung von Coaching in der Arbeitswelt
- Möglichkeiten und Grenzen des systemischen Coachings
- Theorie und Methoden des Coachings und der Supervision
- Fallanalyse/Reflexion mit eigener Coaching-Supervisionspraxis

Transfer Assessment¹ Transfer-Bericht 3

5. Semester

Master-Thesis und Kolloquium (25 CP)

Hochschulabschluss:
Master of Arts (M.A.)
Im Studiengang
Soziale Arbeit



GO International!

Einzelne Studienleistungen können Sie alternativ im Ausland mit einem FOM Auslandsprogramm erbringen. Für weitere Informationen kontaktieren Sie das International Office unter 0800 660 88 00.

Änderungen vorbehalten. Ausgewählte Module werden in virtueller Präsenz (Webinare) kombiniert mit online-gestützten Selbstlernphasen durchgeführt.

1) Die Studierenden werden kontinuierlich dabei unterstützt, die Studieninhalte in ihre eigene berufliche Praxis zu übertragen. Durch verschiedene Methoden analysieren die Studierenden die Anwendbarkeit des Gelernten sowie ihre persönliche Kompetenzentwicklung.

Auf einen Blick

Zeitmodelle

Die FOM bietet je nach Studienort und Studienbeginn (Winter- oder Sommersemester) unterschiedliche Vorlesungszeiten an. Studienortsspezifische Informationen zu Semesterbeginn und Vorlesungszeiten erhalten Sie unter www.fom.de oder bei der Zentralen Studienberatung, unter 0800 1 95 95 95

Abend- und Samstags-Studium

In der Regel 2-3x monatlich an einem Abend in der Woche von 18:00 - 21:15 Uhr sowie in derselben Woche Freitag von 18:00 - 21:15 Uhr und Samstag von 8:30 - 17:00 Uhr

Zulassungsvoraussetzungen

Hochschulabschluss¹

- im Bereich der Sozialen Arbeit

oder

- in einem verwandten Studiengang im Bereich des Sozial-, Bildungs-, Erziehungs- oder Gesundheitswesens und Teilnahme am Propädeutikum „Soziale Arbeit“

oder

- gleich welcher Fachrichtung und mindestens anderthalbjährige Berufserfahrung vor, während oder nach dem Erststudium mit fachlichem Bezug zum Master-Studium und Teilnahme am Propädeutikum „Soziale Arbeit“

und **aktuelle Berufstätigkeit²**

1) Studienabschluss als Magister oder Bachelor bzw. mit Diplom oder Staatsexamen. Abschlüsse von akkreditierten Bachelor-Ausbildungsgängen an Berufsakademien sind hochschulischen Bachelor-Abschlüssen gleichgestellt.

2) In Ausnahmefällen kann davon abgewichen werden.

Studienorte

Aachen | Augsburg | Bremen | Dortmund | Essen | Frankfurt a. M. | Gütersloh | Hamburg | Köln | München | Saarbrücken | Siegen | Stuttgart

Studiengebühren

Studiengebühr: 10.500,00 Euro zahlbar in 30 Monatsraten à 350 Euro oder 10 vierteljährlichen Raten à 1050 Euro.

Immatrikulationsgebühr: 1.580,00 Euro einmalige Immatrikulationsgebühr. Teilnehmer, die bereits ein Studium oder eine anerkannte Fortbildung an einem der zur BCW-Gruppe gehörenden Institute absolviert haben oder absolvieren, zahlen eine hälftige Immatrikulationsgebühr.

Prüfungsgebühr: 350,00 Euro Einmalzahlung (mit Anmeldung zur Abschlussarbeit)*

Gesamtkosten: 12.430,00 Euro beinhaltet Immatrikulationsgebühr, Studiengebühr und Prüfungsgebühr

*Bei Wiederholung der Abschlussarbeit erfolgt eine erneute Berechnung der Prüfungsgebühr.

Leistungsumfang

120 ECTS-Punkte

Dauer

4 Semester + Thesis

Semesterferien

Mitte bis Ende Februar und August


Akkreditierung


Der Studiengang befindet sich in Akkreditierung.

Anmeldung


Alle Informationen zur Anmeldung finden Sie unter: fom.de/anmeldung

Wir beraten Sie gerne

 0800 1 95 95 95

 0800 1 95 95 95

 www.fom.de

 studienberatung@fom.de

 /fom

 /FOMHochschule

 /company/fomhochschule

 /user/FOMChannel

 /fomhochschule

 /school/fom-hochschule-für-oekonomie-&-management