

Bachelor of Science (B.Sc.)

Betriebswirtschaft & Wirtschaftspsychologie

Ob bei Konsumenten, Mitarbeitern oder auf Führungsebene: Menschliches Verhalten ist im Wirtschaftskontext eine wichtige Einflussgröße. Das berufsbegleitende Studium „Betriebswirtschaft & Wirtschaftspsychologie“ vermittelt neben BWL- und Management-Kompetenzen umfassendes Wissen in angewandter Psychologie. Diese ganzheitliche Perspektive qualifiziert für vielseitige Tätigkeitsfelder, z. B. im Marketing oder im Personalwesen.

Dieser Studiengang richtet sich an Berufstätige u.a. aus den Bereichen:

- Vertrieb
- Personalmanagement
- Marketing
- Organisationsentwicklung

Das Studium qualifiziert Sie u.a. für folgende Aufgaben:

- Personalentwicklung/-management
- Produktentwicklung und -vermarktung
- Organisationsentwicklung und Changemanagement
- Projektmanagement

- Psychologische Gesprächsführung und Verhandlungsmanagement
- Beratung im Bereich Training und Coaching

Zeitmodelle:

- Abend- und Samstags-Studium
- Abend-Studium
- Tages-Studium

Bachelor of Science (B.Sc.)

Betriebswirtschaft & Wirtschaftspsychologie

Psychologie als Wirtschaftsfaktor

Produkte konsumentenorientiert entwickeln, Personalmanagement im demografischen Wandel realisieren, Organisationskonzepte entwerfen, Käuferverhalten analysieren – dies sind nur wenige Beispiele in einer Fülle von Fragestellungen, mit denen sich Wirtschaftspsychologen im 21. Jahrhundert befassen.

Der Bachelor-Studiengang Betriebswirtschaft & Wirtschaftspsychologie vermittelt Ihnen eine breite Grundlagenqualifikation in den Disziplinen der Betriebswirtschaftslehre sowie in der angewandten Psychologie.

Sie lernen das Verhalten und Erleben von Akteuren im Wirtschaftskontext zu verstehen, Verbraucherverhalten zu analysieren und in Form von Produkt- und Markenbeschreibungen zu konkretisieren.

Sie beschäftigen sich in den höheren Semestern u. a. mit der Entwicklung neuer Marketingstrategien, innovativen Führungsstilen oder der Analyse und Weiterentwicklung bestehender Arbeitsorganisationen in Betrieben.

Nach Abschluss des Bachelor-Studiums sind Sie dank Ihrer psychologischen und betriebswirtschaftlichen Kenntnisse in der Lage, verantwortungsvolle Fach- und Führungsaufgaben in produzierenden Unternehmen, im Dienstleistungssektor oder auch im Bereich der Wissenschaft zu übernehmen.

Sie beenden Ihr Studium mit dem
akademischen Grad
Bachelor of Science (B.Sc.)



"In meinem Beruf als Kundenbetreuerin spielen Vertrauen und Kommunikationskompetenz eine wesentliche Rolle. Deshalb habe ich mich für das Bachelor-Studium Betriebswirtschaft & Wirtschaftspsychologie entschieden. Es vermittelt die richtige Mischung aus BWL und psychologischer Handlungskompetenz."

Kirsten Maier
Customer Service Representative bei der Tetra Pak GmbH & Co. KG



Auszug aus dem Studienverlaufsplan

1. Semester

- Management Basics**
- Grundlagen der BWL, VWL, Recht und Entrepreneurship
 - Einführung wissenschaftliches Arbeiten
- Allgemeine Psychologie & Biopsychologie**
- Physiologische Grundlagen Verhalten und Neuropsychologie
 - Wahrnehmung
 - Behalten und Vergessen
- Sozialpsychologie**
- Soziale Wahrnehmung
 - Einstellungen und Einstellungsänderung
 - Entwicklung von Gruppen

2. Semester

- Internes & Externes Rechnungswesen**
- Buchführung
 - Kostenrechnung
 - Bilanzen und Bilanzanalyse
- Differentielle Psychologie**
- Psychologische Persönlichkeitskonzepte
 - Motive, Interessen
 - Selbstkonzept, Wohlbefinden
- Datenerhebung & Statistik**
- Erkenntnisgewinnung und Datenerhebung in der Psychologie
 - Deskriptive Datenanalyse
 - Testverfahren
- Wirtschafts- / Unternehmensethik**
- Moral und Ethik
 - Werte
 - Philosophische Grundlagen
 - Ethik und Ökonomie

3. Semester

- Volkswirtschaftslehre**
- Märkte
 - Grundlagen mikroökonomischer Theorie
 - Theorien ökonomischer Entscheidungen
- Einführung Mathematik**
- Finanzmathematik
 - Lineare Algebra
 - Integralrechnung
- Human Resources**
- Personalmanagement
 - Personalmarketing
 - Personalauswahl und -entwicklung
 - Personalführung
- Qualitative Forschung**
- Prinzipien und Methoden
 - Datenerhebung
 - Auswertungsmethoden

4. Semester

- Finanzierung Basics**
- Finanzwirtschaftliche Grundlagen
 - Außen- und Innenfinanzierung
 - Grundlagen Derivate
- Arbeits- und Organisationspsychologie**
- Arbeitsanalyse und -bewertung
 - Arbeitsmotivation und -zufriedenheit
 - Organisationsmodelle

Psychologische Diagnostik

- Wege der Testkonstruktion
 - Intelligenztests, andere Leistungstests
 - Persönlichkeitstests
- Empirisches Projekt**
- Besonderheiten psychologischer Erhebungen
 - Experimente
 - Datenauswertung mit Statistiksoftware

5. Semester

- Beschaffung, Fertigung & Marketing**
- Supply Chain Management
 - Fertigung
 - Grundlagen Marktforschung
 - Operatives Marketing
- Vertiefungsrichtung: Marketing & Innovation**
- 1. Marketingmanagement**
- Marketingstrategien
 - B2B-Marketing
 - Konsumentenverhalten
- 2. Trendforschung & Innovation**
- Praktische Trendforschung (praktisch-beratend / Think Tanks)
 - Innovationsmanagement
- ODER Vertiefungsrichtung: Führung & Organisation**
- 1. Führungspsychologie**
- Führungsstile
 - Messung der Führungsqualität
 - Führung in internationalen Organisationen
- 2. Change Management**
- Unternehmenskultur, Veränderung
 - Planung von Veränderungsprozessen
 - Begleitung von Mergers & Aquisitions
- Business English** 
- Dictionary Skills
 - Introduction to business communication
 - Introduction to business vocabulary & functions

6. Semester

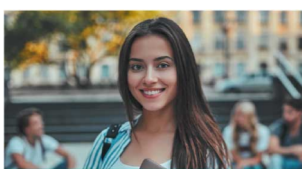
- Controlling & Unternehmensführung**
- Planung und Steuerung im operativen Controlling
 - Methoden des strategischen Controllings
- Psychologische Gesprächskompetenz**
- Beschreibung menschlicher Kommunikation
 - Phasen psychologisches Gespräch
 - Konfliktgespräche
- Wirtschaftspsychologische Forschungsprojekte**
- Teilnahme an Forschungsprojekten von Masterstudierenden
 - Analyse Forschungsmethoden
 - Planung Bachelor-Thesis
- Markt- & Werbepsychologie**
- Psychologische Grundlagen Konsumentenverhalten
 - Psychologie der Produkt-, Preis- und Werbegestaltung

- Ziele und Methoden der Marktforschung

7. Semester

- Verhaltensökonomik**
- Entscheidungsheuristiken und -präferenzen
 - Einfluss von Normen, Kultur, Geschlecht und Alter
- Bachelor-Thesis/Kolloquium**
- Schriftliche Abschlussarbeit und Kolloquium

Hochschulabschluss:
Bachelor of Science (B.Sc.)
 Im Studiengang
Betriebswirtschaft & Wirtschaftspsychologie




GO International!

Einzelne Studienleistungen können Sie alternativ im Ausland mit einem FOM Auslandsprogramm erbringen. Für weitere Informationen kontaktieren Sie das International Office unter 0800 660 88 00.

Änderungen vorbehalten.

Das Zustandekommen der Vertiefungsrichtungen ist abhängig von einer Mindestteilnehmerzahl.

 Englischsprachig

Auf einen Blick

Zeitmodelle

Die FOM bietet je nach Studienort und Studienbeginn (Winter- oder Sommersemester) unterschiedliche Vorlesungszeiten an. Studienortsspezifische Informationen zu Semesterbeginn und Vorlesungszeiten erhalten Sie unter www.fom.de oder bei der Zentralen Studienberatung, unter 0800 1 95 95 95

Abend- und Samstags-Studium

Die durchschnittliche Vorlesungszeit beträgt ca. 9 Stunden pro Woche.*)

Je nach Hochschulzentrum wird das Zeitmodell 1 oder Zeitmodell 2 angeboten

Zeitmodell 1

2 oder 3 Abende/Woche (Mo.-Fr.) 18:00 – 21:15 Uhr und 2 oder 3 Samstage/Monat 08:30 – 15:45 Uhr

Zeitmodell 2

Immer freitags 18:00 – 21:15 Uhr und samstags 08:30 – 15:45 Uhr

Abend-Studium

3 Abende/Woche (Mo.-Fr.) 18:00 – 21:15 Uhr

Tages-Studium

2 Tage/Woche (Mo.-Fr.) i.d.R. 08:30 – 15:45 Uhr
oder

1 Tag/Woche und samstags i.d.R. 08:30 – 15:45 Uhr

*) Bezogen auf das gesamte Studium, in Ausnahmefällen kann davon abgewichen werden.

Zulassungsvoraussetzungen

- Allgemeine Hochschulreife (Abitur), Fachhochschulreife oder sonstige als gleichwertig anerkannte Vorbildung (z.B. abgeschlossene Ausbildung – entweder mit dreijähriger Berufserfahrung oder mit abgeschlossener Aufstiegsfortbildung)
- und aktuelle Berufstätigkeit (Vollzeit- sowie Teilzeittätigkeit) oder betriebliche Ausbildung, Traineeprogramm, Volontariat. Sollten Sie aktuell nicht berufstätig sein, jedoch eine Berufstätigkeit anstreben, kontaktieren Sie bitte unsere Studienberatung. Gerne prüfen wir gemeinsam Ihre individuellen Möglichkeiten der Zulassung.

Studienorte

Aachen | Augsburg | Berlin | Bonn | Bremen | Dortmund | Duisburg | Düsseldorf | Essen | Frankfurt a. M. | Gütersloh | Hagen | Hamburg | Hannover | Karlsruhe | Kassel | Köln | Leipzig | Mainz | Mannheim | München | Münster | Neuss | Nürnberg | Saarbrücken | Siegen | Stuttgart | Wesel | Wuppertal

Studiengebühren

Studiengebühr: 12.390,00 Euro zahlbar in 42 Monatsraten à 295 Euro oder 14 vierteljährlichen Raten à 885 Euro.

Prüfungsgebühr: 300,00 Euro Einmalzahlung (mit Anmeldung zur Abschlussarbeit)*

Gesamtkosten: 12.690,00 Euro beinhaltet Studiengebühr und Prüfungsgebühr

* Bei Wiederholung der Abschlussarbeit erfolgt eine erneute Berechnung der Prüfungsgebühr. Das Zustandekommen des Studiengangs ist abhängig von einer Mindestteilnehmerzahl.

Leistungsumfang

180 ECTS-Punkte

Dauer

7 Semester

Semesterferien

August und Mitte bis Ende Februar. Im Tages-Studium: Juli/August und Februar. Tages-Studium in Dortmund: August und Mitte bis Ende Februar.

Akkreditierung


Die FOM Hochschule ist durch den Wissenschaftsrat für ihre besonderen Leistungen in Lehre und Forschung akkreditiert und wurde 2012 als erste private Hochschule bundesweit durch die FIBAA systemakkreditiert. Dieses Gütesiegel belegt, dass das Qualitätsmanagement der FOM Hochschule den hohen Standards des Akkreditierungsrates, dem wichtigsten Gremium für Qualität in Studium und Lehre an deutschen Hochschulen, entspricht. 2018 wurde die FOM für weitere acht Jahre systemakkreditiert. Alle von der FOM angebotenen Studiengänge sind somit akkreditiert. Ein Bachelor-Abschluss der FOM Hochschule befähigt grundsätzlich auch zu einem weiterführenden Master-Studium und im Anschluss daran zu einer Promotion.

Anmeldung


Alle Informationen zur Anmeldung finden Sie unter:
fom.de/anmeldung

Wir beraten Sie gerne

 0800 1 95 95 95

 0800 1 95 95 95

 www.fom.de

 studienberatung@fom.de

 /fom

 /FOMHochschule

 /company/fomhochschule

 /user/FOMChannel

 /fomhochschule

 /school/fom-hochschule-für-oekonomie-&-management