

Bachelor of Laws (LL.B.)

Steuerrecht

Ob in Steuerberatungskanzleien, Wirtschaftsprüfungsgesellschaften oder Unternehmen aller Art: Steuerexperten sind gefragte Fachkräfte. Der berufsbegleitende Studiengang „Steuerrecht“ vermittelt das nötige Grund- und Fachwissen für anspruchsvolle Tätigkeiten – von der Erstellung von Jahresabschlüssen über Kenntnisse im Steuerstrafrecht bis hin zur Steueroptimierung.

Dieser Studiengang richtet sich an Berufstätige u.a. aus den Bereichen:

- Rechnungswesen
- Steuerberatung
- Wirtschaftsprüfung

Das Studium qualifiziert Sie u.a. für folgende Aufgaben:

- Beratung bei steuerrechtlichen Fragestellungen
- Erstellung von Jahres- und Zwischenabschlüssen nach HGB und Steuerrecht
- Ansprechpartner bei Betriebsprüfungen und Jahresabschlussprüfungen
- Analyse und Bewertung betrieblicher Kennzahlen
- Bearbeitung betrieblicher Steuerangelegenheiten
- Analyse betrieblicher Prozesse unter Berücksichtigung steuerlicher Aspekte

Zeitmodelle:

- Abend- und Samstags-Studium
- Tages-Studium

Mit Überblick durch das Steuerrecht

Die Steuergesetzgebung mit den zugehörigen Verordnungen, Richtlinien und Ausnahmen füllt ganze Regalwände. Hier die richtige Problemlösung zu finden, ist eine Anforderung, der sich Fach- und Führungskräfte des Steuerrechts täglich stellen. Genau das macht sie zu gefragten Mitarbeitern in Wirtschaftsunternehmen sowie bei Steuerberatern und Wirtschaftsprüfern.

Im Bachelor-Studiengang Steuerrecht lernen Sie aktuelles steuerrechtliches Wissen u. a. in den Bereichen Einkommensteuer-, Umsatzsteuer- und Körperschaftsteuerrecht in Kombination mit den Grundlagen der Betriebswirtschaftslehre. Neben der Aufstellung von Jahres- und Zwischenabschlüssen beschäftigen Sie sich mit der Analyse betrieblicher Prozesse unter Berücksichtigung steuerlicher Aspekte. Zusätzlich werden Sie gezielt in rechtswissenschaftlichen Methoden und Inhalten wie dem Gesellschaftsrecht, dem Insolvenzrecht, dem Wirtschaftsstrafrecht und dem Europarecht geschult.

Sie erwerben neben dem Fachwissen wichtigste Kompetenzen zur Optimierung Ihrer analytischen Fähigkeiten, für lösungsorientiertes Handeln und unternehmerisches Denken – alles wichtige Voraussetzungen für erste Fach- und Führungspositionen. Der Bachelor-Studiengang Steuerrecht trägt den speziellen Anforderungen steuerberatender Berufe bzw. Tätigkeiten Rechnung. Dafür sind die Studieninhalte praxisorientiert mit verschiedenen Steuerberaterkammern und -verbänden der Länder erarbeitet worden.

Als Absolvent des Studiengangs Steuerrecht verfügen Sie über umfassendes steuerrechtliches Know-how, mit dem Sie entscheidend zum unternehmerischen Erfolg beitragen.

Sie beenden Ihr Studium mit dem akademischen Grad
Bachelor of Laws (LL.B.)



„Nach der Ausbildung zur Steuerfachangestellten wollte ich studieren. Um den Bezug zur Praxis nicht zu verlieren, habe ich den berufsbegleitenden Studiengang Steuerrecht begonnen. Gute Entscheidung! Denn noch im Studium machte mir KPMG ein Angebot. Insgesamt war ich dort vier Jahre im Bereich Tax tätig. Mittlerweile bin ich mein eigener Chef.“

Absolventin des Bachelor-Studiengangs „Steuerrecht“ | ehemalige KPMG-Mitarbeiterin und Gründerin von „Urban Grains & Co“

Sinja Martens



Auszug aus dem Studienverlaufsplan

1. Semester

- Management Basics**
 - Grundlagen der BWL, VWL, Recht und Entrepreneurship
 - Einführung wissenschaftliches Arbeiten
- Einkommensteuerrecht**
 - Persönliche/sachliche Einkommensteuer
 - Bemessungsgrundlage
 - Einkunftsarten
- Kompetenz- & Selbstmanagement**
 - Berufserfolg und -anforderungen
 - Persönlichkeit
 - Kompetenzen
 - Selbstmanagement
- Rechtmethoden**
 - Rechtswissenschaftliches Arbeiten
 - Typische Argumentationsmuster
 - Rechtliche Grundlagen

2. Semester

- Kostenrechnung & Buchführung**
 - Kosten- und Leistungsrechnung
 - Doppelte Buchführung
 - EDV-gestützte Buchführung
- Wirtschafts- & Privatrecht**
 - BGB Allgemeiner Teil
 - Schuldrecht Allgemeiner Teil
 - Handelsrecht
- Grundlegende Steuerarten**
 - Umsatzsteuer
 - Gewerbsteuer
- Quantitative Methoden Mathematik/Statistik**
 - Finanzmathematik
 - Lineare Algebra
 - Univariate und bivariate deskriptive Statistik

3. Semester

- Verfahrens- & Prozessrecht**
 - Abgabenordnung
 - Finanzgerichtsordnung
 - Verhalten vor dem BFH
- Handels- & Steuerbilanzen**
 - Konzernrechnungslegung
 - Verfahren der Bilanzanalyse
 - Bilanzsteuerrecht
- Gesellschafts- & Insolvenzrecht**
 - Personen-, Kapitalgesellschaften
 - Gläubiger und Schuldner
 - Insolvenzgericht, Insolvenzverwalter

4. Semester

- Besteuerung der Gesellschaften I**
 - Körperschaftsteuer I
 - Besteuerung der Personengesellschaften I
- Besteuerung von Übertragungsvorgängen**
 - Vertiefung Einkommensteuer
 - Erbrecht; Erbschafts- & Schenkungsteuer
- Finanzierung Basics**
 - Finanzwirtschaftliche Grundlagen
 - Außenfinanzierung
 - Grundlagen Derivate
- Verfassungs- & Verwaltungsrecht**

- Staatsorganisationsrecht
- Grundrechte
- Allgemeines Verwaltungsrecht

5. Semester

- Steuerstrafrecht & Internationales Steuerrecht**
 - Steuerhinterziehung
 - Steuerfahndung und -strafverfahren
 - Internationales Steuerstrafrecht
- Besteuerung der Gesellschaften II**
 - Körperschaftsteuer II
 - Grunderwerbsteuer
 - Besteuerung der Personengesellschaften II
- Vertiefung Umsatzsteuer**
 - Umsatzsteuer im europäischen Binnenmarkt
 - Besteuerungsarten und Formen
- Wahlpflichtmodul Handlungskompetenz Verhandlungsführung**
 - Verhandlungspositionen und Interessen
 - Kommunikation in der Verhandlung - verbal und non-verbal
 - Manipulationstechniken
- ODER Business English**
- Dictionary skills
- Introduction to business communication
- Introduction to business vocabulary & functions

6. Semester

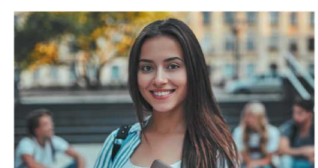
- Projektmanagement & IT-Grundlagen**
 - Einführung in die Wirtschaftsinformatik
 - Grundlagen der Informationstechnologie
 - Softwarewerkzeuge für das Projektmanagement
- Wirtschafts- / Unternehmensethik**
 - Moral und Ethik
 - Werte
 - Philosophische Grundlagen
 - Ethik und Ökonomie
- Steuerplanung & Steuergestaltung**
 - Nationale u. internationale Unternehmerertragsteuerplanung
 - Ertragsplanung Unternehmer
- Wissenschaftliches Arbeiten (Abschlussarbeit)**
 - Ablaufplanung
 - Grundlegende Formvorschriften
 - Wissenschaftliche Struktur
- Europarecht**
 - Ziele und Zuständigkeiten der EU
 - Organe der EU
 - Grundfreiheiten

7. Semester

- Repetitorium Steuerrecht**
 - Einkommensteuerrecht
 - Umsatzsteuer
 - Internationales Steuerrecht
 - Steuerstrafrecht
- Bachelor-Thesis/Kolloquium**

- Schriftliche Abschlussarbeit und Kolloquium

Hochschulabschluss:
Bachelor of Laws (LL.B.)
Im Studiengang
Steuerrecht



GO International!

Einzelne Studienleistungen können Sie alternativ im Ausland mit einem FOM Auslandsprogramm erbringen. Für weitere Informationen kontaktieren Sie das International Office unter 0800 660 88 00.

Auf einen Blick

Zeitmodelle

Die FOM bietet je nach Studienort und Studienbeginn (Winter- oder Sommersemester) unterschiedliche Vorlesungszeiten an. Studienortsspezifische Informationen zu Semesterbeginn und Vorlesungszeiten erhalten Sie unter www.fom.de oder bei der Zentralen Studienberatung, unter 0800 1 95 95 95

Abend- und Samstags-Studium

Die durchschnittliche Vorlesungszeit beträgt ca. 9 Stunden pro Woche.*)

Je nach Hochschulzentrum wird das Zeitmodell 1 oder Zeitmodell 2 angeboten

Zeitmodell 1

2 oder 3 Abende/Woche (Mo.-Fr.) 18:00 – 21:15 Uhr und 2 oder 3 Samstage/Monat 08:30 – 15:45 Uhr

Zeitmodell 2

Immer freitags 18:00 – 21:15 Uhr und samstags 08:30 – 15:45 Uhr

Tages-Studium

2 Tage/Woche (Mo.-Fr.) i.d.R. 08:30 – 15:45 Uhr
oder

1 Tag/Woche und samstags i.d.R. 08:30 – 15:45 Uhr

*) Bezogen auf das gesamte Studium, in Ausnahmefällen kann davon abgewichen werden.

Zulassungsvoraussetzungen

- Allgemeine Hochschulreife (Abitur), Fachhochschulreife oder sonstige als gleichwertig anerkannte Vorbildung (z.B. abgeschlossene Ausbildung – entweder mit dreijähriger Berufserfahrung oder mit abgeschlossener Aufstiegsfortbildung)
- und aktuelle Berufstätigkeit (Vollzeit- sowie Teilzeittätigkeit) oder betriebliche Ausbildung, Traineeprogramm, Volontariat. Sollten Sie aktuell nicht berufstätig sein, jedoch eine Berufstätigkeit anstreben, kontaktieren Sie bitte unsere Studienberatung. Gerne prüfen wir gemeinsam Ihre individuellen Möglichkeiten der Zulassung.

Studienorte

Berlin | Bonn | Bremen | Dortmund | Duisburg | Düsseldorf | Essen | Frankfurt a. M. | Hamburg | Hannover | Kassel | Köln | München | Münster

Studiengebühren

Studiengebühr: 12.390,00 Euro zahlbar in 42 Monatsraten à 295 Euro oder 14 vierteljährlichen Raten à 885 Euro.

Prüfungsgebühr: 300,00 Euro Einmalzahlung (mit Anmeldung zur Abschlussarbeit)*

Gesamtkosten: 12.690,00 Euro beinhaltet Studiengebühr und Prüfungsgebühr

*Bei Wiederholung der Abschlussarbeit erfolgt eine erneute Berechnung der Prüfungsgebühr.

Leistungsumfang

180 ECTS-Punkte

Dauer

7 Semester

Semesterferien

August und Mitte bis Ende Februar. Im Tages-Studium: Juli/August und Februar. Tages-Studium in Dortmund: August und Mitte bis Ende Februar.


Akkreditierung


Die FOM Hochschule ist durch den Wissenschaftsrat für ihre besonderen Leistungen in Lehre und Forschung akkreditiert und wurde 2012 als erste private Hochschule bundesweit durch die FIBAA systemakkreditiert. Dieses Gütesiegel belegt, dass das Qualitätsmanagement der FOM Hochschule den hohen Standards des Akkreditierungsrates, dem wichtigsten Gremium für Qualität in Studium und Lehre an deutschen Hochschulen, entspricht. 2018 wurde die FOM für weitere acht Jahre systemakkreditiert. Alle von der FOM angebotenen Studiengänge sind somit akkreditiert. Ein Bachelor-Abschluss der FOM Hochschule befähigt grundsätzlich auch zu einem weiterführenden Master-Studium und im Anschluss daran zu einer Promotion.

Anmeldung

Alle Informationen zur Anmeldung finden Sie unter:
fom.de/anmeldung

Wir beraten Sie gerne

 0800 1 95 95 95

 0800 1 95 95 95

 www.fom.de

 studienberatung@fom.de

 /fom

 /FOMHochschule

 /company/fomhochschule

 /user/FOMChannel

 /fomhochschule

 /school/fom-hochschule-für-oekonomie-&-management