

Bachelor of Arts (B.A.)

Pflegemanagement

Im berufsbegleitenden Studiengang „Pflegemanagement“ bereiten Berufstätige sich gezielt auf die Übernahme leitender Funktionen in Pflegeeinrichtungen, Kliniken oder Krankenkassen vor. Das Studium deckt dazu nicht nur pflegespezifisches Know-how ab, sondern vermittelt auch wirtschaftliche und juristische Kenntnisse sowie die nötigen Management-Kompetenzen.

Dieser Studiengang richtet sich an Berufstätige u.a. aus:

- stationären/teilstationären Einrichtungen, z. B. Krankenhäusern, Pflegeeinrichtungen, Vorsorge- und Rehabilitationseinrichtungen
- ambulanten Pflegediensten, therapeutischen Praxen und Hebammenpraxen
- Krankenkassen, Pflegeverbänden

Das Studium qualifiziert Sie u.a. für folgende Aufgaben:

- Leitende Funktionen in Krankenhäusern, stationären oder ambulanten Pflegeeinrichtungen (z.B. Stations-, Wohnbereichs-, Pflegedienstleitung; in Abhängigkeit von Berufsausbildung und -erfahrung)
- Personalplanung unter Berücksichtigung gesetzlicher, tariflicher und betrieblicher Vorgaben
- Personalführung und Personalentwicklung Überwachung und Begleitung des gesamten Pflege- und Betreuungsprozesses
- Sicherung einer hohen Pflegequalität
- Koordinierung von Abstimmungsprozessen zwischen Ärzten, Therapeuten und sonstigen Akteuren (z. B. sozialen Diensten)
- Fach-, Planungs- und Steuerungsfunktionen bei Krankenkassen, Pflegeverbänden

Zeitmodelle:

- Blended Learning

Pflegemanagement

Führende bzw. leitende Positionen in der Pflege gehen mit besonderen Anforderungen einher. Sie verlangen wirtschaftliches Denken genauso wie die Kenntnis geltender Rechtsvorschriften, ein ausgeprägtes Organisationstalent ebenso wie einen pflegerischen Sachverstand. Vor allem aber verlangen sie ein ehrliches Interesse für Menschen und ihre Bedürfnisse.

Der Bachelor-Studiengang Pflegemanagement qualifiziert Sie für eine leitende und interdisziplinäre Tätigkeit in stationären Einrichtungen, bei ambulanten Pflegediensten oder bei Krankenkassen. Das Studium verbindet klassische wirtschaftswissenschaftliche Fächer mit Inhalten, die spezifisch auf den Pflegesektor ausgerichtet sind. Diese reichen von Pflegedokumentation und Pflegecontrolling über rechtliche Grundlagen für die Pflegepraxis bis hin zum Case-Management und medizinischen Grundkenntnissen. Fach- und Projektmodule strukturieren das Studium und bieten einen optimalen Transfer von Theorie und Praxis.

Als angehende Fach- und Führungskraft erwerben Sie darüber hinaus wertvolles Know-how im Personal- und Projektmanagement, um beispielsweise eine bedarfsgerechte Personalplanung umsetzen und Mitarbeiter gezielt fördern und weiterentwickeln zu können. Auch Pädagogik und psychologische Gesprächsführung sind Bestandteil des Studiengangs, wodurch Sie Kenntnisse erlangen, um Angehörige und Patienten bzw. Pflegebedürftige einfühlsam beraten zu können.

Im weiteren Verlauf des Studiums können Sie sich über zwei Wahlmodule entweder im Bereich der Geriatrischen Pflege spezialisieren oder Kenntnisse für eine mögliche Selbstständigkeit in der Pflegebranche erlangen.

Insgesamt erhalten Sie durch das Studium die notwendige Qualifikation für verantwortungsvolle Tätigkeiten – in Abhängigkeit von Berufsausbildung und -erfahrung – z. B. als Stations- bzw. Wohnbereichsleitung oder Pflegedienstleitung.

Sie beenden Ihr Studium mit dem akademischen Grad
Bachelor of Arts (B.A.)



"Ich studiere, um in Zukunft dabei mitwirken zu können, grundlegende Probleme wie z. B. den Personalmangel in der Pflege zu lösen. Die FOM Hochschule finde ich überzeugend, weil ich Beruf und Studium gleichzeitig absolvieren kann. Meine Kommilitonen sind zumeist auch im Schichtdienst tätig. Wir sprechen uns ab, so dass wir neben der Arbeit keine Vorlesungsinhalte versäumen."

Wiebke Köllner
Auszubildende zur Gesundheits- und Krankenpflegerin



Auszug aus dem Studienverlaufsplan

1. Semester

Medizinische Grundlagen

- Gesundheitsförderung und Prävention vs. Krankheitsbehandlung
- Grundlagen der medizinischen Terminologie
- Anatomie und Physiologie
- Symptomatik, Pathophysiologie und Therapie ausgewählter Erkrankungen

Grundlagen der professionellen Pflege

- Entwicklung der Geschichte der Pflege
- Pflegeethische Ansätze und Modelle
- Berufsverständnis
- Aufgabenfelder des (akademischen) Pflegeberufes

Grundlagen Pflegemanagement

- Grundlagen der Betriebswirtschaftslehre
- Pflegesysteme und Pflegeprozess
- Pflegedokumentation und Pflegecontrolling

Einführung Wissenschaftliches Arbeiten

- Grundbegriffe des wissenschaftlichen Arbeitens
- Gütekriterien in der empirischen Forschung und des wissenschaftlichen Arbeitens
- Datengewinnung, -aufbereitung und -auswertung

2. Semester

Recht im Gesundheits- und Sozialwesen

- Zivilrecht
- Verwaltungsverfahrenrecht
- Sozialrecht
- Strafrecht

Aufbau des Gesundheits- und Sozialsystems

- Aufbau des deutschen Gesundheits- und Sozialsystems
- Akteure im Gesundheits- und Sozialwesen
- Krankenversicherung, Pflegeversicherung, ambulante und stationäre Versorgung
- Schnittstellenproblematiken und Herausforderungen

Grundlagen der Pflegewissenschaft

- Theoretische Konzepte der Pflege
- Methodische Grundlagen der quantitativen und qualitativen Forschung
- Evidence based Nursing

Lern- und Arbeitstechniken

- Präsentation und Rhetorik
- Selbstorganisation und Zeitmanagement

3. Semester

Personalmanagement in der Pflege

- Personalpolitik und strategisches Personalmanagement
- Aufgabenfelder des operativen Pflegepersonalmanagements
- Vergütungssysteme

Beratungs- und Gesprächskompetenz

- Grundlagen der psychologischen Gesprächsführung
- Strukturierte kollegiale Beratung und Fallbesprechung
- Fallarbeiten zu typischen pflegerischen Beratungssituationen und beruflichen Gesprächssituationen

Ethik in der Pflege

- Ethische Grundpositionen
- Analyse typischer ethischer Dilemmata und Spannungsfelder in der Pflege
- Nachhaltigkeit
- Corporate Governance und Compliance

Pflegepädagogik

- Lehr- und Lernkonzepte im Gesundheitswesen
- Planung, Durchführung und Evaluation von Unterricht, Anleitung und Examina
- Lernortkooperation

4. Semester

Finanzmanagement in der Pflege

- Grundlagen der Finanzierung im Gesundheits- und Sozialsystem
- Finanzierung von ambulanten und stationären Pflegeeinrichtungen
- Einführung in die Kosten- und Erlössteuerung
- Grundlagen des Controllings und branchenspezifische Kennzahlen

Führung & Kompetenzen in der Pflege

- Anforderungen und Erfolgsindikatoren der Führung
- Führungsansätze und -theorien sowie Führungsstile
- Führungsinstrumente
- Pflegespezifische Kompetenzen

Gesundheits- und Sozialökonomie

- Volkswirtschaftliche Zusammenhänge im Gesundheits- und Sozialwesen
- Einführung in die Volkswirtschaftslehre
- Evaluation im Gesundheits- und Sozialwesen

BGM in der Pflege

- Instrumente und Umsetzung des BGM
- Evaluation von BGM-Programmen
- Praxisbetrachtung anhand von ausgewählten Organisationen

5. Semester

Internes & Externes Rechnungswesen

- Buchführung
- Kostenrechnung
- Bilanzen und Bilanzanalyse
- Controlling

Projektmanagement in der Pflege

- Ziele und Zielkonflikte im Projektmanagement
- Organisation von Projekten
- Softwarewerkzeuge

Organisation & Change Management

- Rechtsformen und Trägerschaften von Krankenhäusern und Pflegeeinrichtungen
- Unternehmenskultur und Kulturentwicklung, Werteorientierung
- Analyse der Situation und Entwicklung einer Vision
- Planung, Umsetzung und Evaluation des Change-Prozesses

Wahlpflichtmodul:

Entrepreneurship in der Pflege

- Geschäftsideen, Geschäftskonzepte und Trends
- Rechtliche Rahmenbedingungen für Neugründungen
- Erstellung eines Business-Plans und Konzeption der Geschäftsidee
- Wesentliche Aspekte der Unternehmensentwicklung

oder

Geriatrische Pflege

- Alterungsprozesse und deren Folgen
- Besonderheiten im Umgang mit geriatrischen Patienten/Bewohnern
- Spezifische pflegerische Konzepte in der geriatrischen Pflege
- Geriatrische Palliativversorgung

6. Semester

Marketing in der Pflege

- Marketing-Konzeption und Marketing-Management
- Besonderheiten des Non-Profit-Marketing, Dienstleistungs-Marketing, Social Marketing
- Operatives Marketing in der Gesundheits- und Sozialwirtschaft

Case Management

- Interdisziplinäre Zusammenarbeit und Netzwerkarbeit
- Konzepte zur Bedarfsermittlung und Angebotssteuerung
- Versorgungspfade individuell und interprofessionell gestalten und steuern
- Pflegeberatung

Digitale Pflege & Informationstechnologien

- Einführung in die medizinische Informatik
- Informationssicherheit und Datenschutz
- Einführung in E-Health Anwendungen
- IT-Lösungen und Robotik in der Pflege

Qualitätsmanagement in der Pflege

- Aufbau von Qualitätsmanagementsystemen
- Spezifische Systeme in der Pflege

- Qualitätsindikatoren, Qualitätsbericht

7. Semester

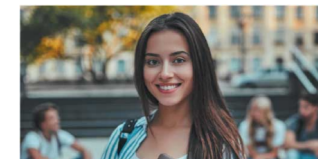
Seminar zur Bachelor-Thesis

- Organisatorische und formale Voraussetzungen
- Themenfindung
- Auswahl geeigneter Forschungsmethoden
- Gruppendiskussion / -präsentation der Themen und Forschungsfragen

Bachelor-Thesis/Kolloquium

- Schriftliche Abschlussarbeit und Kolloquium

Hochschulabschluss:
Bachelor of Arts (B.A.)
Im Studiengang
Pflegemanagement



GO International!
Einzelne Studienleistungen können Sie alternativ im Ausland mit einem FOM Auslandsprogramm erbringen. Für weitere Informationen kontaktieren Sie das International Office unter 0800 660 88 00.

Auf einen Blick

Zeitmodelle

Die FOM bietet je nach Studienort und Studienbeginn (Winter- oder Sommersemester) unterschiedliche Vorlesungszeiten an. Studienortsspezifische Informationen zu Semesterbeginn und Vorlesungszeiten erhalten Sie unter www.fom.de oder bei der Zentralen Studienberatung, unter 0800 1 95 95 95

Blended Learning

1 Tag/Woche (Mo. - Sa.) 08:30 - 15:45 Uhr Präsenzunterricht am FOM Hochschulzentrum und 1 Online-Webinar (Dauer ca. 1,5 Std.)/Woche (Mo. - Sa.)

Zulassungsvoraussetzungen

- Allgemeine Hochschulreife (Abitur), Fachhochschulreife oder sonstige als gleichwertig anerkannte Vorbildung (z.B. abgeschlossene Ausbildung – entweder mit dreijähriger Berufserfahrung oder mit abgeschlossener Aufstiegsfortbildung)
- und aktuelle Berufstätigkeit (Vollzeit- sowie Teilzeittätigkeit) oder betriebliche Ausbildung, Traineeprogramm, Volontariat. Sollten Sie aktuell nicht berufstätig sein, jedoch eine Berufstätigkeit anstreben, kontaktieren Sie bitte unsere Studienberatung. Gerne prüfen wir gemeinsam Ihre individuellen Möglichkeiten der Zulassung.

Studienorte

Aachen | Augsburg | Berlin | Duisburg | Düsseldorf | Essen | Frankfurt a. M. | Karlsruhe | Köln | München | Münster | Stuttgart

Studiengebühren

Studiengebühr: 12.390,00 Euro zahlbar in 42 Monatsraten à 295 Euro oder 14 vierteljährlichen Raten à 885 Euro.

Prüfungsgebühr: 300,00 Euro Einmalzahlung (mit Anmeldung zur Abschlussarbeit)*

Gesamtkosten: 12.690,00 Euro beinhaltet Studiengebühr und Prüfungsgebühr

*Bei Wiederholung der Abschlussarbeit erfolgt eine erneute Berechnung der Prüfungsgebühr.

Leistungsumfang

180 ECTS-Punkte

Dauer

7 Semester

Semesterferien

August und Mitte bis Ende Februar

Akkreditierung


Die FOM Hochschule ist durch den Wissenschaftsrat für ihre besonderen Leistungen in Lehre und Forschung akkreditiert und wurde 2012 als erste private Hochschule bundesweit durch die FIBAA systemakkreditiert. Dieses Gütesiegel belegt, dass das Qualitätsmanagement der FOM Hochschule den hohen Standards des Akkreditierungsrates, dem wichtigsten Gremium für Qualität in Studium und Lehre an deutschen Hochschulen, entspricht. 2018 wurde die FOM für weitere acht Jahre systemakkreditiert. Alle von der FOM angebotenen Studiengänge sind somit akkreditiert. Ein Bachelor-Abschluss der FOM Hochschule befähigt grundsätzlich auch zu einem weiterführenden Master-Studium und im Anschluss daran zu einer Promotion.

Anmeldung


Alle Informationen zur Anmeldung finden Sie unter: fom.de/anmeldung

Wir beraten Sie gerne

 0800 1 95 95 95

 0800 1 95 95 95

 www.fom.de

 studienberatung@fom.de

 /fom

 /FOMHochschule

 /company/fomhochschule

 /user/FOMChannel

 /fomhochschule

 /school/fom-hochschule-für-oekonomie-&-management