

Bachelor of Arts (B.A.)

# International Management

Startschuss für eine erfolgreiche Laufbahn im internationalen Business: Im berufsbegleitenden deutsch-/englischsprachigen Studiengang „International Management“ erwerben Studierende internationales Management-Know-how und betriebswirtschaftliche Kenntnisse von Human Resources über International Finance bis zum Controlling – und paaren diese mit interkultureller Fachkompetenz.

---

**Dieser Studiengang richtet sich an Berufstätige in Unternehmen, die eine Tätigkeit im internationalen Umfeld anstreben, u.a. aus den erreichen:**

- Sales Management
- Einkauf
- Logistics
- Finance & Controlling
- Compliance
- Marketing
- Human Resource Management

**Das Studium qualifiziert Sie u.a. für folgende Aufgaben:**

- Beobachtung und Analyse internationaler Absatzmärkte
- Aufbau und Optimierung von Vertriebsstrukturen im Ausland
- Lieferantenmanagement: Länderübergreifender Organisationsstrukturen analysieren und bewerten
- Darstellung und Optimierung der Prozesskosten im multinationalen Umfeld
- Mitarbeit in internationalen Projektteams

---

**Zeitmodelle:**

- Abend- und Samstags-Studium
- Abend-Studium
- Tages-Studium

# International Management

## Weltweit gefragt, international kompetent

Bei der Erschließung neuer Absatzmärkte in Europa und Übersee setzen Unternehmen zunehmend auf Mitarbeiter mit globalem Management-Know-how und interkulturellen Kompetenzen. Wer seine Berufslaufbahn in international ausgerichteten Firmen und Konzernen sieht, sollte sich daher für das Bachelor-Studium „International Management“ entscheiden, denn hier werden die betriebswirtschaftlichen Grundlagen für das internationale Business gelegt.

Die Basis des deutsch-/englischsprachigen Bachelor-Studiengangs bildet u.a. das Fachwissen in strategischem Management, Human Resources, den internationalen Rechnungslegungsstandards IFRS, Marketing und Wirtschaftsrecht sowie der Auf- und Ausbau der Fremdsprachenkompetenz. Dazu gibt es mehrere englischsprachige Fachmodule sowie spezielle aufeinander aufbauende Sprachmodule.

Der Studiengang beinhaltet auch Fachbereiche wie International Economic Policy, in dessen Rahmen u.a. die Auswirkungen von Handelsembargos und politischen Konflikten auf wirtschaftliche Beziehungen behandelt werden. Außerdem werden zum Beispiel im Rahmen des Turnaround Managements die betriebliche Krisenfrüherkennung und eine Unternehmenssanierung durchgespielt, stets anhand aktueller Beispiele aus der Wirtschaft.

Ergänzend hierzu lernen Sie im Studium, eigene Stärken und Entwicklungsfelder zu analysieren, erarbeiten individuelle Lernstrategien und werden dabei unterstützt, Ihre fachlichen und persönlichen Kompetenzen systematisch weiterzuentwickeln. Der Studiengang „International Management“ qualifiziert Sie zu einer begehrten Fachkraft für den Einsatz in international agierenden Organisationen und/oder international zusammengesetzten Teams großer und mittelständischer Unternehmen.

Sie beenden Ihr Studium mit dem akademischen Grad  
**Bachelor of Arts (B.A.)**



*„Der Bachelor-Studiengang ‚International Management‘ vereint für mich vieles: Das Studium vertieft mein Interesse an einer Tätigkeit in einem internationalen wie interkulturellem Umfeld und bestärkt mich in meinem Wunsch, mich den Herausforderungen der Globalisierung zu stellen. Das ich dazu noch meine Englisch-Sprachkenntnisse eingehend vertiefe, ist für mich das sprichwörtliche i-Tüpfelchen.“*

**Nadine Ladnar**  
Business-Process-Services-Specialist (Master Data-Management) bei Evonik



# Auszug aus dem Studienverlaufsplan

## 1. Semester

### Management Basics

- Grundlagen der BWL, VWL, Recht und Entrepreneurship
- Einführung wissenschaftliches Arbeiten

### Human Resources

- Personalmanagement
- Personalmarketing
- Personalauswahl und -entwicklung
- Personalführung

### Kompetenz- & Selbstmanagement

- Berufserfolg und -anforderungen
- Persönlichkeit
- Kompetenzen
- Selbstmanagement

### Einführung Mathematik

- Finanzmathematik
- Lineare Algebra
- Integralrechnung

## 2. Semester

### Kostenrechnung & Buchführung

- Kosten- und Leistungsrechnung
- Doppelte Buchführung
- EDV-gestützte Buchführung

### Mikroökonomik & Neue Institutionenökonomik

- Haushalts-, Unternehmens- und Handelstheorie
- Preisbildung auf Märkten
- Transaktionskosten

### Business Ethics

- Morals and ethics
- Regulations, norms, obligations
- Values
- Ethics and law

### Essential Business English

- Taking part in meetings
- Business correspondence
- Role of small talk and politeness in cross-cultural communication

### Wissenschaftliches Arbeiten

- Ablaufplanung – Selbst-/Zeitmanagement
- Formvorschriften
- Forschungsmethoden

## 3. Semester

### Bilanzen & Steuern

- Grundzüge IFRS
- Bilanzanalyse
- Steuerlehre

### Finanzierung & Investition

- Stakeholder, Shareholder Management
- Finanz- und Businessplanung
- Unternehmensbewertung

### Business Communication Skills

- Managing discussions
- Producing well structured short reports
- Adapting behaviour and language across cultures

### Procurement, Production & Marketing

- Supply Chain Management
- Workflow organisation of production
- Operative marketing

## 4. Semester

### Wissenschaftliche Methoden – quantitative Datenanalyse

- Statistische Software
- Durchführung einer quantitativen wissenschaftlichen Analyse

### Wirtschafts- & Privatrecht

- BGB Allgemeiner Teil
- Schuldrecht Allgemeiner Teil
- Handelsrecht

### International Economics

- National Accounting and Balance of Payments
- Economic Theories of Trade
- Exchange rate theories

### Professional Business English

- Conflict management
- Expressing cause and result
- Cross cultural communication

## 5. Semester

### 5. Semester

### Wirtschaftspsychologie

- Finanzpsychologie
- Arbeitspsychologie
- Organisationspsychologie
- Markt- und Konsumpsychologie

### Operatives Controlling

- Plankostenrechnung
- Von der Kostenrechnung zum Kostenmanagement (Prozesskostenrechnung, Target Costing, Life Cycle Costing)

### International Economic Policy

- Political Economy of Trade Policy
- Monetary Policy and Transmission
- Economic Policies for Floating and Fixed Exchange Rates

### International Finance & Accounting

- Differentiation between HGB and IFRS/IAS
- International tax law
- International capital management

## 6. Semester

### Projektmanagement & IT-Grundlagen

- Einführung in die Wirtschaftsinformatik
- Grundlagen der Informationstechnologie
- Softwarewerkzeuge für das Projektmanagement

### Wissenschaftliche Methoden - Qualitativ

- Zentrale Prinzipien der qualitativen Forschung
- Gütekriterien der qualitativen Forschung
- Praktische Umsetzung der qualitativen Forschung

### Strategic Management

- General concepts of strategic management and its process
- Tools and instruments of strategic management

### Intercultural Competencies

- Introduction to culture and intercultural management and competencies

- Doing business in selected countries from an intercultural perspective

## 7. Semester

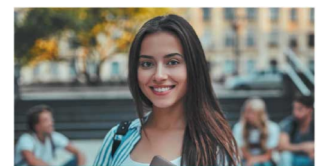
### Turnaround Management

- Turnaround Analyse / Bestandsaufnahme
- Außergerichtliches vs. Gerichtliches Verfahren
- Krisenfrüherkennung, Praxisbeispiele

### Thesis/Kolloquium

- Schriftliche Abschlussarbeit und Kolloquium

Hochschulabschluss:  
Bachelor of Arts (B.A.)  
Im Studiengang  
International  
Management



### GO International!

Einzelne Studienleistungen können Sie alternativ im Ausland mit einem FOM Auslandsprogramm erbringen. Für weitere Informationen kontaktieren Sie das International Office unter 0800 660 88 00.

## Auf einen Blick

### Zeitmodelle

Die FOM bietet je nach Studienort und Studienbeginn (Winter- oder Sommersemester) unterschiedliche Vorlesungszeiten an. Studienortsspezifische Informationen zu Semesterbeginn und Vorlesungszeiten erhalten Sie unter [www.fom.de](http://www.fom.de) oder bei der Zentralen Studienberatung, unter 0800 1 95 95 95

### Abend- und Samstags-Studium

Die durchschnittliche Vorlesungszeit beträgt ca. 9 Stunden pro Woche.\*)

Je nach Hochschulzentrum wird das Zeitmodell 1 oder Zeitmodell 2 angeboten

#### Zeitmodell 1

2 oder 3 Abende/Woche (Mo.-Fr.) 18:00 – 21:15 Uhr und 2 oder 3 Samstage/Monat 08:30 – 15:45 Uhr

#### Zeitmodell 2

Immer freitags 18:00 – 21:15 Uhr und samstags 08:30 – 15:45 Uhr

### Abend-Studium

3 Abende/Woche (Mo.-Fr.) 18:00 – 21:15 Uhr

### Tages-Studium

2 Tage/Woche (Mo.-Fr.) i.d.R. 08:30 – 15:45 Uhr  
oder

1 Tag/Woche und samstags i.d.R. 08:30 – 15:45 Uhr

\*) Bezogen auf das gesamte Studium, in Ausnahmefällen kann davon abgewichen werden.

### Zulassungsvoraussetzungen

- Allgemeine Hochschulreife (Abitur), Fachhochschulreife oder sonstige als gleichwertig anerkannte Vorbildung (z.B. abgeschlossene Ausbildung – entweder mit dreijähriger Berufserfahrung oder mit abgeschlossener Aufstiegsfortbildung)
- Englischkenntnisse, Level B2 (Nachweis muss bis spätestens Ende des 1. Semesters erbracht werden)
- und aktuelle Berufstätigkeit (Vollzeit- sowie Teilzeittätigkeit) oder betriebliche Ausbildung, Traineeprogramm, Volontariat. Sollten Sie aktuell nicht berufstätig sein, jedoch eine Berufstätigkeit anstreben, kontaktieren Sie bitte unsere Studienberatung. Gerne prüfen wir gemeinsam Ihre individuellen Möglichkeiten der Zulassung.

### Studienorte

Berlin | Bremen | Dortmund | Düsseldorf | Essen | Frankfurt a. M. | Gütersloh | Hamburg | Hannover | Köln | München | Siegen | Stuttgart | Wesel | Wuppertal

### Studiengebühren

**Studiengebühr:** 12.390,00 Euro zahlbar in 42 Monatsraten à 295 Euro oder 14 vierteljährlichen Raten à 885 Euro.

**Prüfungsgebühr:** 300,00 Euro Einmalzahlung (mit Anmeldung zur Abschlussarbeit)\*

**Gesamtkosten:** 12.690,00 Euro beinhaltet Studiengebühr und Prüfungsgebühr

\*Bei Wiederholung der Abschlussarbeit erfolgt eine erneute Berechnung der Prüfungsgebühr.

### Leistungsumfang

180 ECTS-Punkte

### Dauer

7 Semester

### Semesterferien

August und Mitte bis Ende Februar. Im Tages-Studium: Juli/August und Februar


### Akkreditierung


Die FOM Hochschule ist durch den Wissenschaftsrat für ihre besonderen Leistungen in Lehre und Forschung akkreditiert und wurde 2012 als erste private Hochschule bundesweit durch die FIBAA systemakkreditiert. Dieses Gütesiegel belegt, dass das Qualitätsmanagement der FOM Hochschule den hohen Standards des Akkreditierungsrates, dem wichtigsten Gremium für Qualität in Studium und Lehre an deutschen Hochschulen, entspricht. 2018 wurde die FOM für weitere acht Jahre systemakkreditiert. Alle von der FOM angebotenen Studiengänge sind somit akkreditiert. Ein Bachelor-Abschluss der FOM Hochschule befähigt grundsätzlich auch zu einem weiterführenden Master-Studium und im Anschluss daran zu einer Promotion.

### Anmeldung

Alle Informationen zur Anmeldung finden Sie unter: [fom.de/anmeldung](http://fom.de/anmeldung)

## Wir beraten Sie gerne

 0800 1 95 95 95

 0800 1 95 95 95

 [www.fom.de](http://www.fom.de)

 [studienberatung@fom.de](mailto:studienberatung@fom.de)

 /fom

 /FOMHochschule

 /company/fomhochschule

 /user/FOMChannel

 /fomhochschule

 /school/fom-hochschule-für-oekonomie-&-management