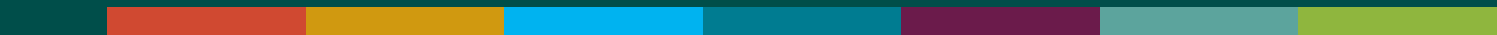




Bachelor of Arts (B.A.)

Business Administration mit Hochschulzertifikat Aviation Management



Wirtschaftswissenschaftliches Know-how für Allrounder
gepaart mit fachspezifischem Wissen: Im
berufsbegleitenden Studiengang „Business Administration“
erwerben Studierende Einblicke in alle wichtigen
betriebswirtschaftlichen Disziplinen, der
Hochschulzertifikatslehrgang „Aviation Management“
vermittelt darüber hinaus zentrale Punkte der Logistik,
Sicherheit und Infrastruktur in der Luftverkehrsbranche.

Der Studiengang richtet sich an:

- Fach- und Führungskräfte in der Luftverkehrsbranche
- Mitarbeiter des Luft- und Bodenpersonals
- Ausgebildete Piloten
- Teilnehmer der klassischen ATPL(A)-Ausbildung zum Verkehrsflugzeugführer
- Teilnehmer der MPL(A)-Ausbildung (Multi-Crew Pilot Licence)

Das Studium qualifiziert Sie u.a. für folgende Aufgaben:

- Allgemeine Management- und Führungsaufgaben
- Erstellung von Finanzierungsmodellen
- Mitgestaltung von Personalauswahl- und Personalentwicklungsstrategien
- Optimierung von Kennzahlensystemen im Controlling
- Steuerung von logistischen Prozessen
- Entwicklung von Konzepten zur Qualitätsverbesserung („Airport-Retailing“)
- Entwicklung von Konzepten zur Risikoreduzierung
- Planung und Nutzung von Kapazitäten eines Luftraumes
- Umgang mit Verordnungen und Ordnungen des Luftraumnetzes

Zeitmodelle:

- Abend- und Samstags-Studium
- Abend-Studium
- Tages-Studium

Bachelor of Arts (B.A.)

Business Administration mit Hochschulzertifikat Aviation Management

Allround-Wissen für das Flugwesen

Der Studiengang lässt sich optimal mit einer Ausbildung zum Verkehrsflugzeugführer kombinieren, steht allerdings auch allen anderen offen, die sich für eine Fach- und Führungsfunktion bei Unternehmen und Institutionen der Luftverkehrsbranche interessieren. In sieben Semestern eignen Sie sich zum einen im Bachelor-Studium „Business Administration“ klassisches BWL-Know-how an, zum anderen wird Ihnen im Hochschulzertifikatskurs „Aviation Management“ Spezialwissen aus dem Flugwesen vermittelt: Sie befassen sich mit Flugrecht, den logistischen Prozessen eines Flughafens und gehen Finanzierungsmodelle – zum Beispiel für Flugzeuge – durch.

Damit ergänzen Sie Ihre Ausbildung zum Verkehrsflugzeugführer um die immer häufiger geforderte Managementkomponente und verbreitern Ihre berufliche Einsatzfähigkeit. Das Besondere: Den Lehrplan für das Hochschulzertifikat Aviation Management hat die FOM Hochschule zusammen mit der Flugschule TFC Käufer sowie Experten aus der Praxis entwickelt.

Sie beenden Ihr Studium mit dem
akademischen Grad
Bachelor of Arts (B.A.)



1. Semester

Management Basics

(10 CP)

- Grundlagen BWL, VWL, Recht und Entrepreneurship
- Einführung wissenschaftliches Arbeiten

Human Resources

(8 CP)

- Personalmanagement
- Personalmarketing
- Personalauswahl und -entwicklung
- Personalführung

Kompetenz- & Selbstmanagement

(5 CP)

- Einführung in das Kompetenzportfolio
- Persönliche Schlüsselkompetenzentwicklung (Konfliktmanagement, Selbstorganisation / Zeitmanagement, Präsentation / Moderation, Selbstmarketing)

Einführung Mathematik

(5 CP)

- Finanzmathematik
- Lineare Algebra
- Integralrechnung

2. Semester

Kostenrechnung & Buchführung

(8 CP)

- Kosten- und Leistungsrechnung
- Doppelte Buchführung
- EDV-gestützte Buchführung

Mikroökonomik & Neue Institutionenökonomik

(7 CP)

- Haushalts-, Unternehmens- und Handelstheorie
- Preisbildung auf Märkten
- Transaktionskosten

Wirtschafts- & Privatrecht

(5 CP)

- BGB Allgemeiner Teil
- Schuldrecht Allgemeiner Teil
- Handelsrecht

Wissenschaftliches Arbeiten

(4 CP)

- Ablaufplanung - Selbst-/Zeitmanagement
- Formvorschriften
- Forschungsmethoden

3. Semester

Beschaffung, Fertigung & Marketing

(8 CP)

- Supply Chain Management
- Fertigung
- Grundlagen Marktforschung
- Operatives Marketing

Bilanzen & Steuern

(7 CP)

- Grundzüge IFRS
- Bilanzanalyse
- Steuerlehre

Finanzierung & Investition

(7 CP)

- Stakeholder, Shareholder Management
- Finanz- und Businessplanung

- Unternehmensbewertung

Wirtschaftspsychologie

(5 CP)

- Finanzpsychologie
- Arbeitspsychologie
- Organisationspsychologie
- Markt- und Konsumpsychologie

4. Semester

Strategisches Management

(7 CP)

- Internationale und globale Strategie
- Instrumente des strategischen Managements (BCG Matrix, Ansoffs Matrix)

Makroökonomik & Wirtschaftspolitik

(7 CP)

- Konjunktur, Wachstum, Arbeitsmarkt
- Geld, Kredit und Inflation
- Wettbewerbspolitik
- Internationaler Handel

Wirtschafts- / Unternehmensethik

(5 CP)

- Moral und Ethik
- Werte
- Philosophische Grundlagen
- Ethik und Ökonomie

Wissenschaftliche Methoden – quantitative Datenanalyse

(8 CP)

- Statistische Software
- Durchführung einer quantitativen wissenschaftlichen Analyse

5. Semester

Module des Hochschulzertifikats Aviation Management¹

1. Struktur und Grundlagen des Luftverkehrs

(7 CP)

- Rechtliche Grundlagen Airline/ Flughafenplanung
- Die Vernetzung von Staaten/ Fluggesellschaften/ Flugplätzen/ Flugsicherung
- Überblick über die Infrastruktur eines Flughafens
- Überblick über die Struktur der Luftverkehrspolitik

2. Managementprozesse im Flugverkehr

(8 CP)

- Der Betrieb eines Carriers
- Das Luftfahrtpersonal - Lizenzen
- Entwicklung von ganzheitlichen Flughafenkonzepten
- Entwicklung einer Marketingstrategie für neue gegründete Fluggesellschaften

Operatives Controlling

(7 CP)

- Plankostenrechnung
- Von der Kostenrechnung zum Kostenmanagement (Prozesskostenrechnung, Target Costing, Life Cycle Costing)

Wahlpflichtmodul

Handlungskompetenz

Verhandlungsführung

(5 CP)

- Verhandlungspositionen und Interessen
- Kommunikation in der Verhandlung - verbal und non-verbal
- Manipulationstechniken

ODER

Business English²

(E) (5 CP)

- Dictionary skills
- Introduction to business communication
- Introduction to business vocabulary & functions

6. Semester

Module des Hochschulzertifikats Aviation Management¹

3. Information Management

(7 CP)

- Securitymanagement-Systeme
- IT in der Luftverkehrsbranche
- Grundlagen CPDLC (Controller-Pilot Data Link Communications)
- Grundlagen SES (Single European Sky), SESAR (Single European Sky ATM Research Programme)

4. Safety- and Security Management

(7 CP)

- EASA Zertifizierungsverfahren
- Erarbeitung von Safety & Security-Strategien

Projektmanagement & IT-Grundlagen

(7 CP)

- Einführung in die Wirtschaftsinformatik
- Grundlagen der Informationstechnologie
- Softwarewerkzeuge für das Projektmanagement

Wissenschaftliche Methoden

(4 CP)

- Zentrale Prinzipien der qualitativen Forschung
- Gütekriterien der qualitativen Forschung
- Praktische Umsetzung der qualitativen Forschung

7. Semester

Turnaround Management

(8 CP)

- Turnaround Analyse / Bestandsaufnahme
- Außergerichtliches vs. Gerichtliches Verfahren
- Krisenfrüherkennung

Bachelor-Thesis/Kolloquium

(12 CP)

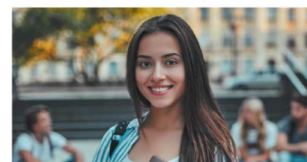
- Schriftliche Abschlussarbeit und Kolloquium

Hochschulabschluss:

Bachelor of Arts (B.A.)

Im Studiengang

**Business Administration
mit Hochschulzertifikat
Aviation Management**



GO International!

Einzelne Studienleistungen können Sie alternativ im Ausland mit einem FOM Auslandsprogramm erbringen. Für weitere Informationen kontaktieren Sie das International Office unter 0800 660 88 00.

Änderungen vorbehalten.

1) Module des Hochschulzertifikats Aviation Management, die die Module der Standard-Vertiefungsrichtung Management des Bachelor-Studiengangs Business Administration ersetzen und damit angerechnet werden können.

Die Präsenzphasen des Hochschulzertifikatskurses werden in zwei Veranstaltungsblocken à vier Tage in der vorlesungsfreien Zeit, zentral in der Flugschule TFC Käufer in Essen durchgeführt:

Präsenzblock I: August (erstmaliger Start August 2021)

Präsenzblock II: Februar

Dauer: 8 Tage (vier Tage im August; vier Tage im Februar)

Unterrichtszeiten: ganztägig jeweils von Mittwoch bis Samstag

Digitale Lehr- und Lernmethoden ergänzen die Präsenzphasen jeweils im Anschluss

2) Bei erfolgreicher Absolvierung der MPL (Multi-Crew Pilot Licence)/ATPL (Airline Transport Pilot License) Ausbildung müssen die Leistungen aus dem Modul Business English nicht erbracht werden. Die Leistungen können auf das Studium angerechnet werden.

(E) englischsprachiges Modul

Auf einen Blick

Zeitmodelle

Die FOM bietet je nach Studienort und Studienbeginn (Winter- oder Sommersemester) unterschiedliche Vorlesungszeiten an. Studienortsspezifische Informationen zu Semesterbeginn und Vorlesungszeiten erhalten Sie unter www.fom.de oder bei der Zentralen Studienberatung, unter 0800 1 95 95 95

Abend- und Samstags-Studium

Zeitmodell 1

2-3 Abende/Woche (Mo.-Fr.) 18:00 - 21:15 Uhr und 2 Samstage/Monat 08:30 - 15:45 Uhr

Zeitmodell 2

freitags 18:00 - 21:15 Uhr und samstags 08:30 - 15:45 Uhr

Abend-Studium

Zeitmodell 1

3 Abende/Woche (Mo.-Fr.) 18:00 - 21:15 Uhr

Zeitmodell 2

3 Abende/Woche (Mo.-Do.) 18:00 - 21:15 Uhr

Tages-Studium

Zeitmodell 1

1.-4. Semester: 2 Tage/Woche (Mo.-Fr.) 08:30 - 15:45 Uhr
5.-7. Semester: freitags 18:00 - 21:15 Uhr und samstags 08:30 - 15:45 Uhr

Zeitmodell 2

1.-3. Semester: 1 Tag/Woche (Mo.-Fr.) 13:45 - 17:00 Uhr und samstags 08:30 - 15:45 Uhr
4.-7. Semester: 2 Tage /Woche (Mo.-Fr.) 08:30 - 15:45 Uhr

Die Präsenzphasen des Hochschulzertifikats werden in zwei Veranstaltungsböcken à vier Tage in der vorlesungsfreien Zeit, zentral in der Flugschule TFC Käufer in Essen durchgeführt:

Präsenzblock I: August (erstmaliger Start August 2021)

Präsenzblock II: Februar

Dauer: 8 Tage (vier Tage im August; vier Tage im Februar)

Unterrichtszeiten: ganztägig jeweils von Mittwoch bis Samstag

Digitale Lehr- und Lernmethoden ergänzen die Präsenzphasen jeweils im Anschluss.

Zulassungsvoraussetzungen

- Allgemeine Hochschulreife (Abitur), Fachhochschulreife oder sonstige als gleichwertig anerkannte Vorbildung (z.B. abgeschlossene Ausbildung – entweder mit dreijähriger Berufserfahrung oder mit abgeschlossener Aufstiegsfortbildung)
- und aktuelle Berufstätigkeit (Vollzeit- sowie Teilzeittätigkeit) oder betriebliche Ausbildung, Traineeprogramm, Volontariat. Sollten Sie aktuell nicht berufstätig sein bzw. in keinem Beschäftigungsverhältnis stehen, dies jedoch anstreben, kontaktieren Sie bitte unsere Studienberatung. Gerne prüfen wir gemeinsam Ihre individuellen Möglichkeiten der Zulassung.

Studienorte

Aachen | Augsburg | Berlin | Bochum | Bonn | Bremen | Dortmund | Duisburg | Düsseldorf | Essen | Frankfurt a. M. | Gütersloh | Hagen | Hamburg | Hannover | Karlsruhe | Kassel | Köln | Leipzig | Mainz | Mannheim | München | Münster | Neuss | Nürnberg | Saarbrücken | Siegen | Stuttgart | Wesel | Wuppertal

Studiengebühren

Studiengebühr: 12.390,00 Euro zahlbar in 42 Monatsraten à 295 Euro oder 14 vierteljährlichen Raten à 885 Euro zzgl. Gebühren für das Hochschulzertifikat

Prüfungsgebühr: 300,00 Euro Einmalzahlung (mit Anmeldung zur Abschlussarbeit)*

Gesamtkosten: 12.690,00 Euro beinhaltet Studiengebühr und Prüfungsgebühr zzgl. Gebühren für das Hochschulzertifikat

Für die Absolvierung des Hochschulzertifikats "Aviation Management" fallen 885 € zusätzlich zu den Studiengebühren an. Diese sind zahlbar in drei weiteren Monatsraten à 295 €.

Kosten für Anreise, Unterbringung und Verpflegung während der Präsenzphasen tragen die Zertifikatsteilnehmer.

*Bei Wiederholung der Abschlussarbeit erfolgt eine erneute Berechnung der Prüfungsgebühr.

Leistungsumfang

180 ECTS-Punkte

Dauer

7 Semester

Semesterferien

August und Mitte bis Ende Februar.


Akkreditierung


Die FOM Hochschule ist durch den Wissenschaftsrat für ihre besonderen Leistungen in Lehre und Forschung akkreditiert und wurde 2012 als erste private Hochschule bundesweit durch die FIBAA systemakkreditiert. Dieses Gütesiegel belegt, dass das Qualitätsmanagement der FOM Hochschule den hohen Standards des Akkreditierungsrates, dem wichtigsten Gremium für Qualität in Studium und Lehre an deutschen Hochschulen, entspricht. 2018 wurde die FOM für weitere acht Jahre systemakkreditiert. Alle von der FOM angebotenen Studiengänge sind somit akkreditiert. Ein Bachelor-Abschluss der FOM Hochschule befähigt grundsätzlich auch zu einem weiterführenden Master-Studium und im Anschluss daran zu einer Promotion.

Anmeldung


Alle Informationen zur Anmeldung finden Sie unter: fom.de/anmeldung

Wir beraten Sie gerne

 0800 1 95 95 95

 0800 1 95 95 95

 www.fom.de

 studienberatung@fom.de

 /fom

 /FOMHochschule

 /company/fomhochschule

 /user/FOMChannel

 /fomhochschule

 /school/fom-hochschule-für-oekonomie-&-management