



Ergebnisse der INCHER-Studie zu

Auszüge

Studienbedingungen und Berufserfolg

Eine Befragung der Absolventen des Jahrgangs 2007
unter 48 deutschen Hochschulen

Projektteam
Prof. Dr. Matthias Klumpp
Prof. Dr. René Peisert
Dipl.-Psych. Nicola Völckel

Essen, 12. Oktober 2009



Projekthintergrund und -daten

- Absolventenbefragung der FOM im Rahmen eines bundesweiten Forschungsprojektes „Studienbedingungen und Berufserfolg“ des Forschungszentrums INCHER der Universität Kassel
- Zweite Projektphase: Teilnahme von 48 Hochschulen (nächste Seite)
- Vollerhebung im Frühjahr 2009: FOM-Absolventen des Prüfungsjahrgangs 2007. 513 Absolventen haben teilgenommen.

Ziele der Befragung für die FOM:

- Überblick über die aktuelle berufliche Situation der Absolventen nach dem Abschluss des Studiums an der FOM
- Ansätze zur Optimierung vorhandener Studienangebote und Rahmenbedingungen für die Studierenden

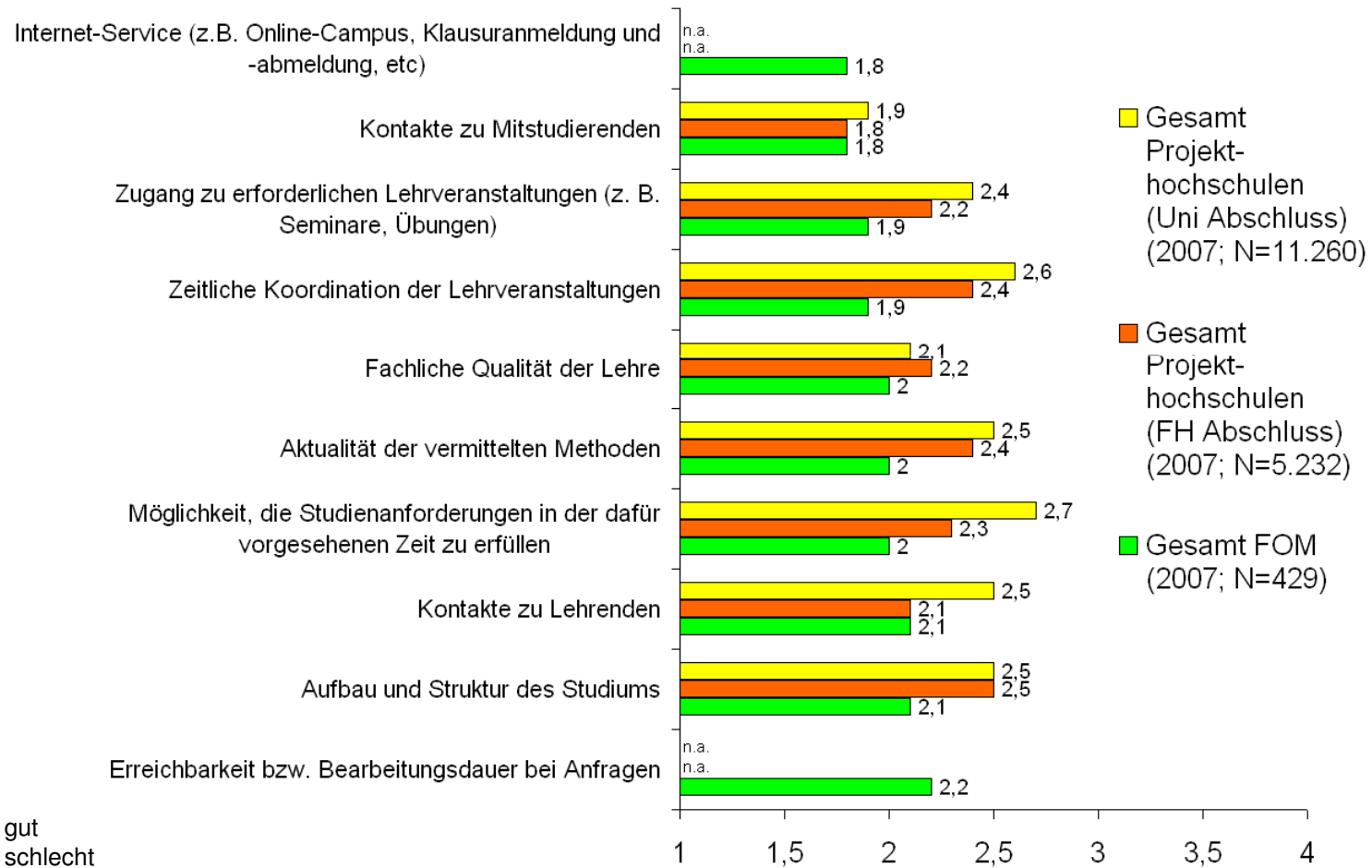
Beteiligte Hochschulen

1. Albert-Ludwigs-Universität Freiburg
2. Bauhaus-Universität Weimar
3. Bergische Universität Wuppertal
4. Brandenburgische Technische Universität Cottbus
5. Eberhard Karls Universität Tübingen
6. Fachhochschule Aachen
7. Fachhochschule Braunschweig/ Wolfenbüttel
8. Fachhochschule Dortmund
9. Fachhochschule Erfurt
10. Fachhochschule Frankfurt am Main
11. Fachhochschule für Ökonomie und Management (FOM) Essen
12. Fachhochschule für Wirtschaft und Recht Berlin
13. Freie Universität Berlin
14. Georg-August-Universität Göttingen
15. Heinrich-Heine-Universität Düsseldorf
16. Hochschule Anhalt
17. Hochschule Bremerhaven
18. Hochschule Fulda
19. Hochschule für Bildende Künste Braunschweig
20. Hochschule Offenburg
21. Hochschule Vechta
22. Humboldt-Universität zu Berlin
23. Johann Wolfgang Goethe-Universität Frankfurt am Main
24. Justus-Liebig-Universität Gießen

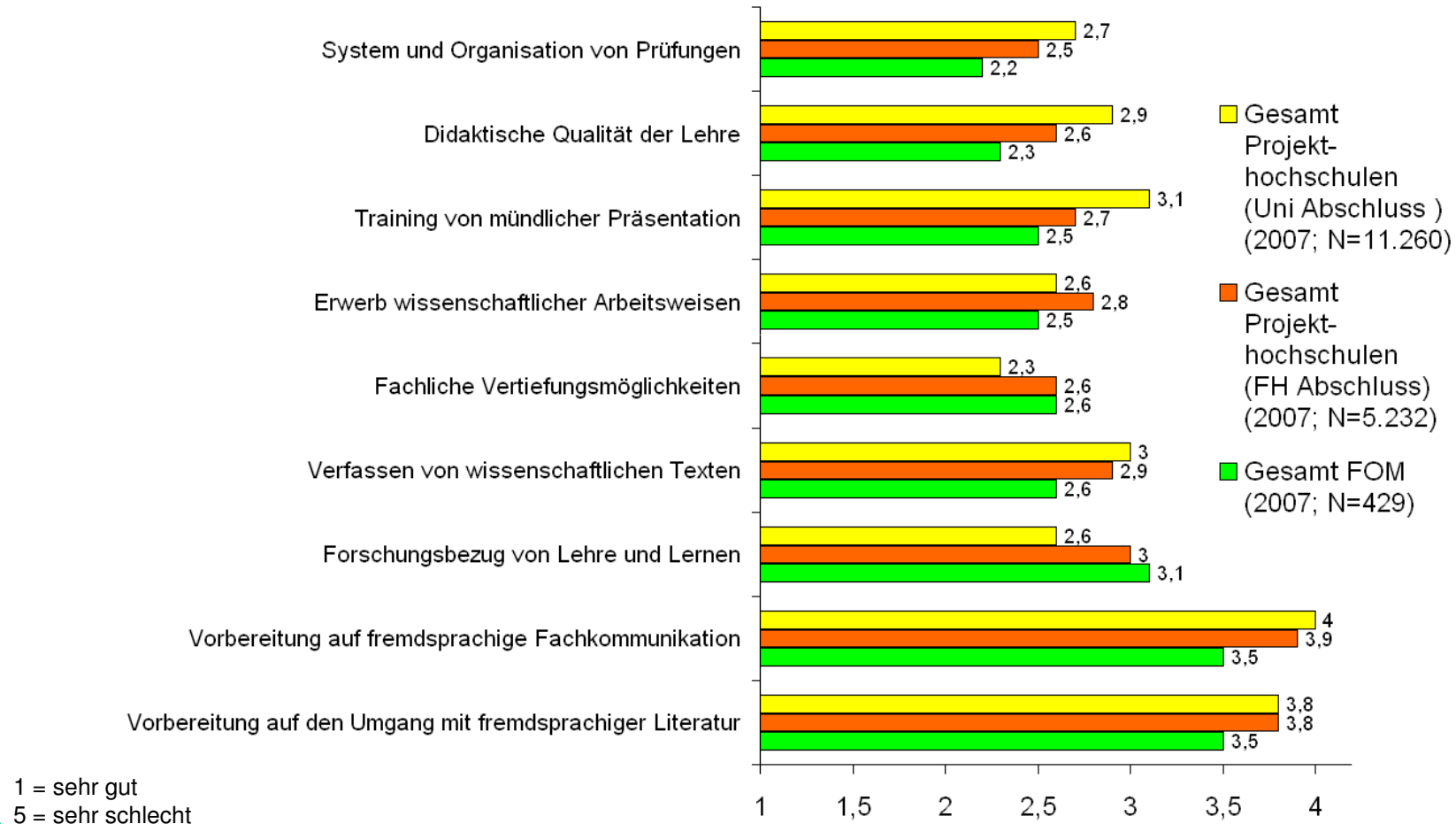
Beteiligte Hochschulen

25. Leibniz Universität Hannover
26. Martin-Luther-Universität Halle-Wittenberg
27. Merz Akademie für Gestaltung Stuttgart
28. Philipps-Universität Marburg
29. Rheinisch-Westfälische Technische Hochschule (RWTH) Aachen
30. Ruhr-Universität Bochum
31. Ruprecht-Karls-Universität Heidelberg
32. Technische Universität Darmstadt
33. Technische Universität Dortmund
34. Technische Universität Ilmenau
35. Universität Bremen
36. Universität der Künste Berlin
37. Universität Hamburg
38. Universität Karlsruhe (TH)
39. Universität Kassel
40. Universität Konstanz
41. Universität Osnabrück
42. Universität Paderborn
43. Universität Rostock
44. Universität Siegen
45. Universität Ulm
46. Universität zu Köln
47. Westfälische Wilhelms-Universität Münster
48. Fachhochschule Wiesbaden.

Vergleich Studienangebote/-bedingungen – 1/2 – Gesamt

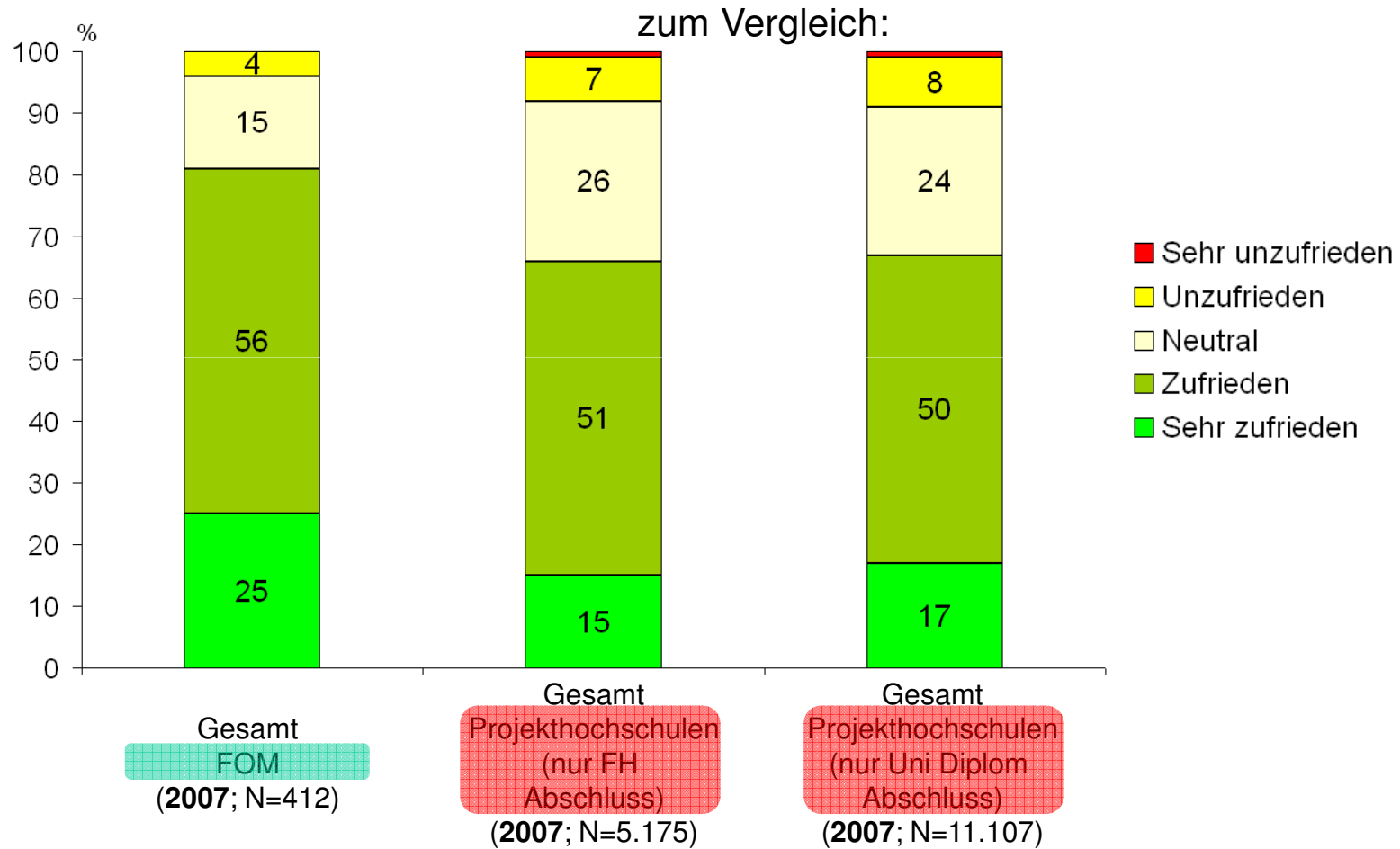


Vergleich Studienangebote/-bedingungen – 2/2 – Gesamt



➔ Studienbedingungen und Kompetenzerwerb
Zufriedenheit der FOM-Absolventen deutlich
höher als an anderen FH's bzw. Uni's

Zufriedenheit mit dem Studium – Vergleich PHS insgesamt*

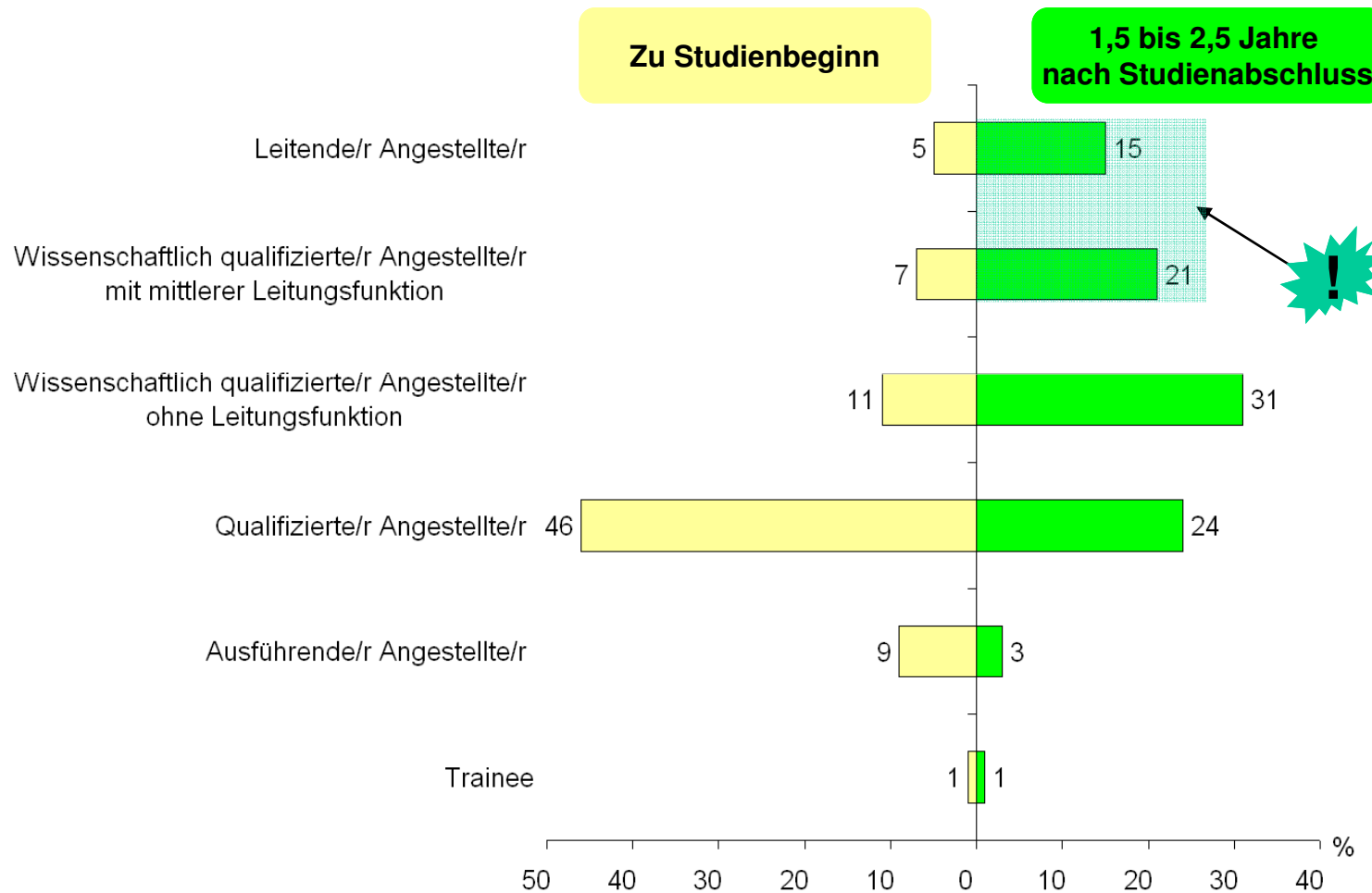


* PHS = Projekthochschulen

Berufseinstieg und derzeitige Beschäftigungssituation

➤ In den ersten Jahren nach Studienabschluss
deutlicher Anstieg der Positionen mit Leitungsfunktion!

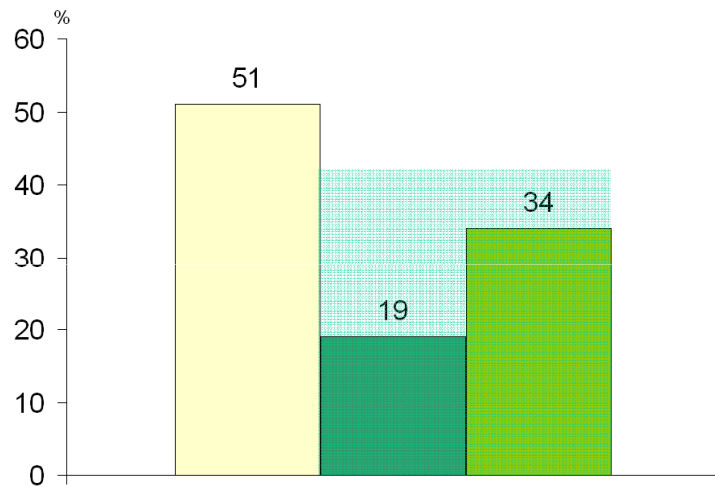
Entwicklung der beruflichen Stellung der FOM-Absolventen – Gesamt*



* Zu Studienbeginn: N=471; 1,5 bis 2,5 Jahre nach Studienabschluss: N=383

Entwicklung der Budget-/Umsatz- und Personalverantwortung - Gesamt

Budget-/Umsatzverantwortung



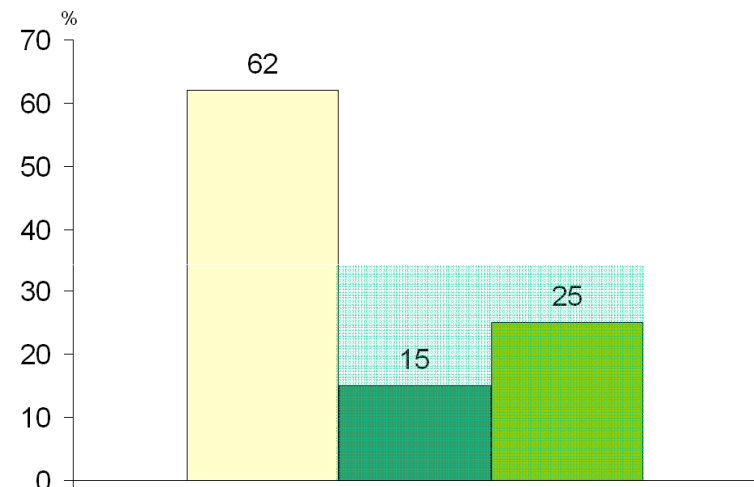
Gesamt FOM
(2007;
N=375)

□ Nein

■ Ja (zu Studienbeginn)

■ Ja (1,5 bis 2,5 Jahre
nach Studienabschluss)

Personalverantwortung



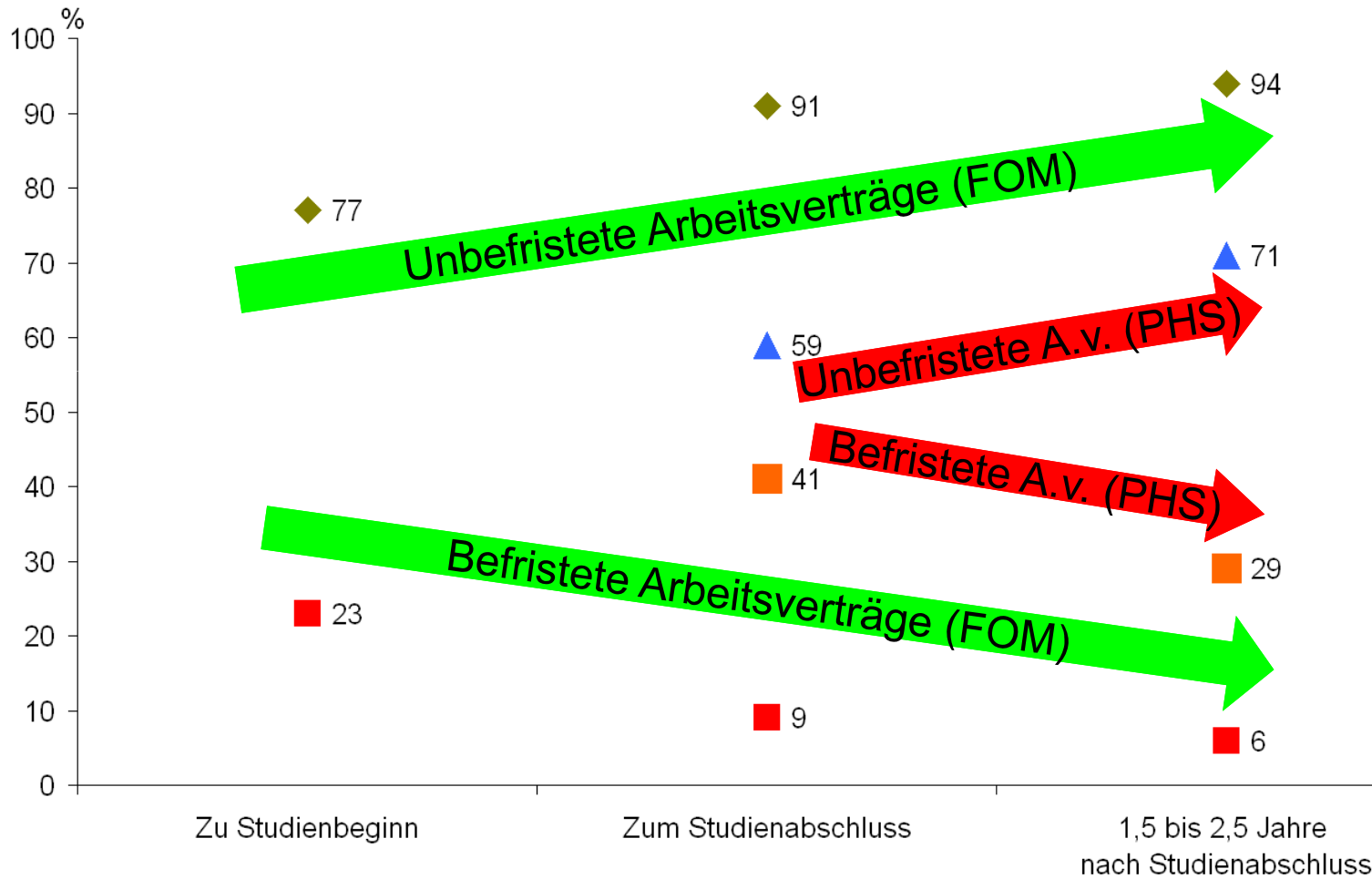
Gesamt FOM
(2007;
N=381)

Mehrfachnennungen möglich

* Frage: „Hatten Sie bereits oder haben Sie aktuell Budget-/Umsatzverantwortung (Personalverantwortung)?“

Berufseinstieg und derzeitige Beschäftigungssituation
 ➔ Der Anteil unbefristeter Verträge ist bei FOM-Absolventen
 deutlich höher als bei Absolventen der Vergleichs-Hochschulen

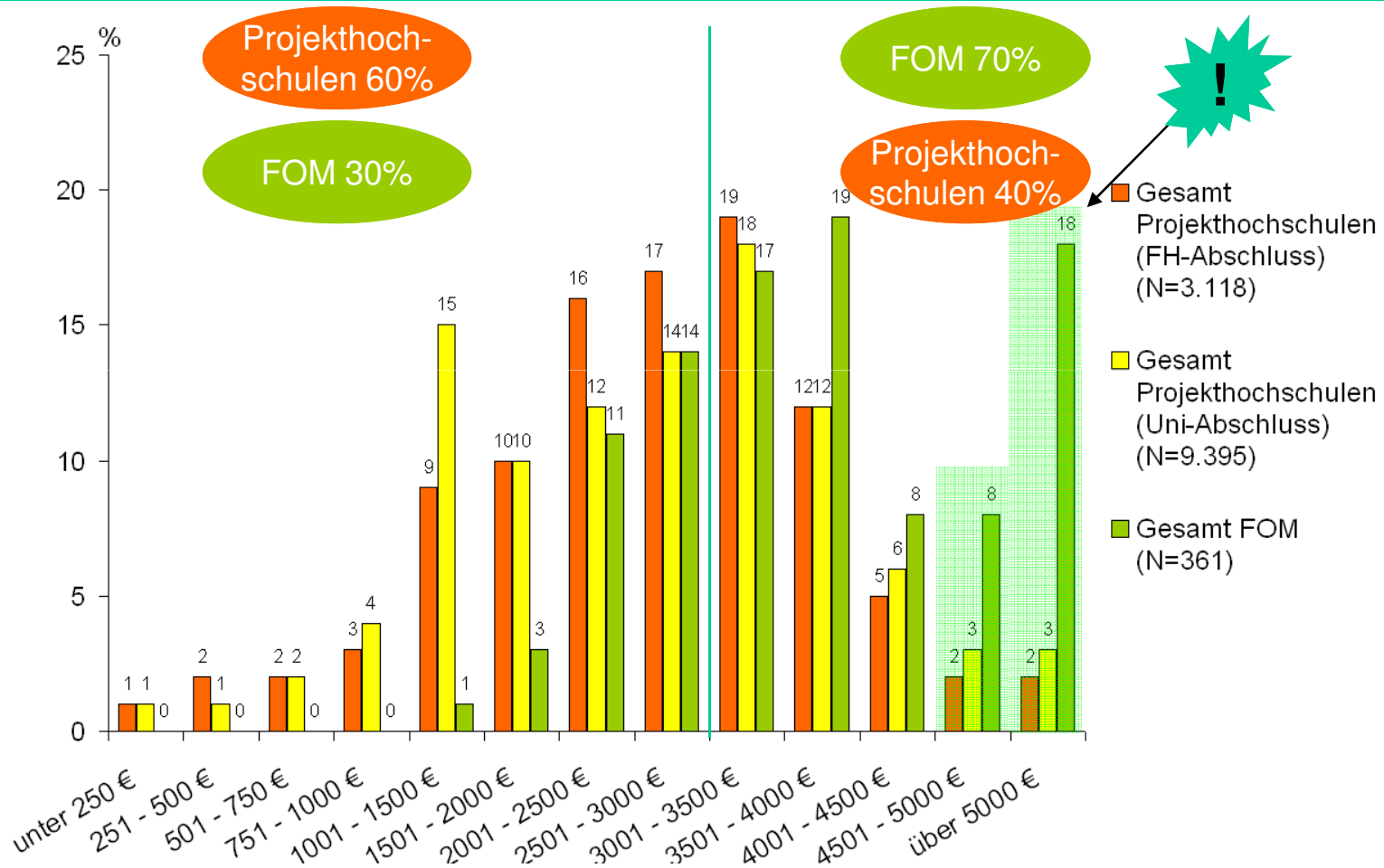
Vergleich Entwicklung Arbeitsvertragsform* – Gesamt



* Nur Absolventen, die angestellt sind

A.v. = Arbeitsverträge PHS = Projekthochschulen (FH-Abschluss)

Vergleich Bruttomonatseinkommen* Jg. 2007 – Gesamt



* Inkl. Sonderzahlungen und Überstunden
1,5 bis 2,5 Jahre nach Studienabschluss