

Das Spitzencluster LogistikRuhr 2.0: Inhaltliche Trends und regionalwirtschaftliche Effekte

Prof. Dr. M. Klumpp, FOM ild
Dipl.-Kfm. (FH) S. Bioly, FOM ild

AK-Verkehr
06. Oktober 2010



1. Einführung
2. Einordnung: Clusterentwicklung Ruhr
3. Inhalte der Teilprojekte und Logistiktrends
4. Direkte und indirekte Effekte
5. Projektbeispiel WiWeLo
6. Ausblick

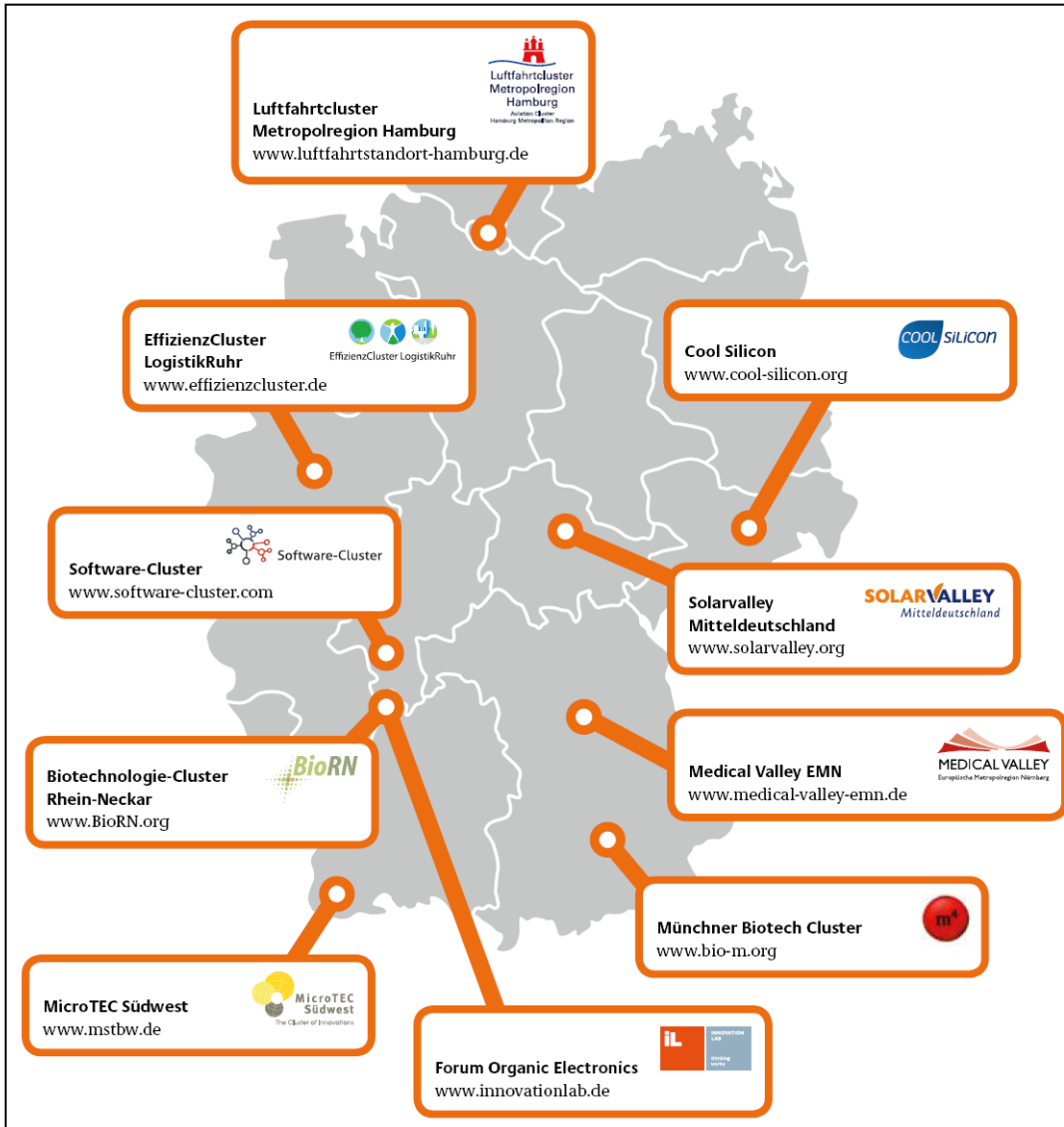
1. Einführung: Spitzencluster

Der Spitzencluster-Wettbewerb ist ein Flaggschiff der Hightech-Strategie für Deutschland:

Unter dem Motto "Deutschlands-Spitzencluster - Mehr Innovation. Mehr Wachstum. Mehr Beschäftigung" wurde er im August 2007 vom Bundesministerium für Bildung und Forschung ins Leben gerufen. Ende 2010 wird die dritte Runde des Wettbewerbs starten.



1. Einführung: Spitzencluster



Kontext

Hightech-Strategie der Bundesregierung für Deutschland

Cluster-Eigenschaften

- a) Wissenschaftlich hochwertige und praxisorientierte Nachwuchsförderung sowie Lehr-/Weiterbildungsangebote
- b) Langfristig angelegte Forschungsstrategien
- c) Marktnahe Technologieentwicklung
- d) Günstige Bedingungen für Gründungen
- e) Strategischer Ausbau internationaler Kooperationen

Aussage

- a) Region Ruhr (einzig in NRW)
- b) Thema Dienstleistung Logistik (einzig in Deutschland)

1. Bewertungsansätze

Qualitativ (→ 3.)

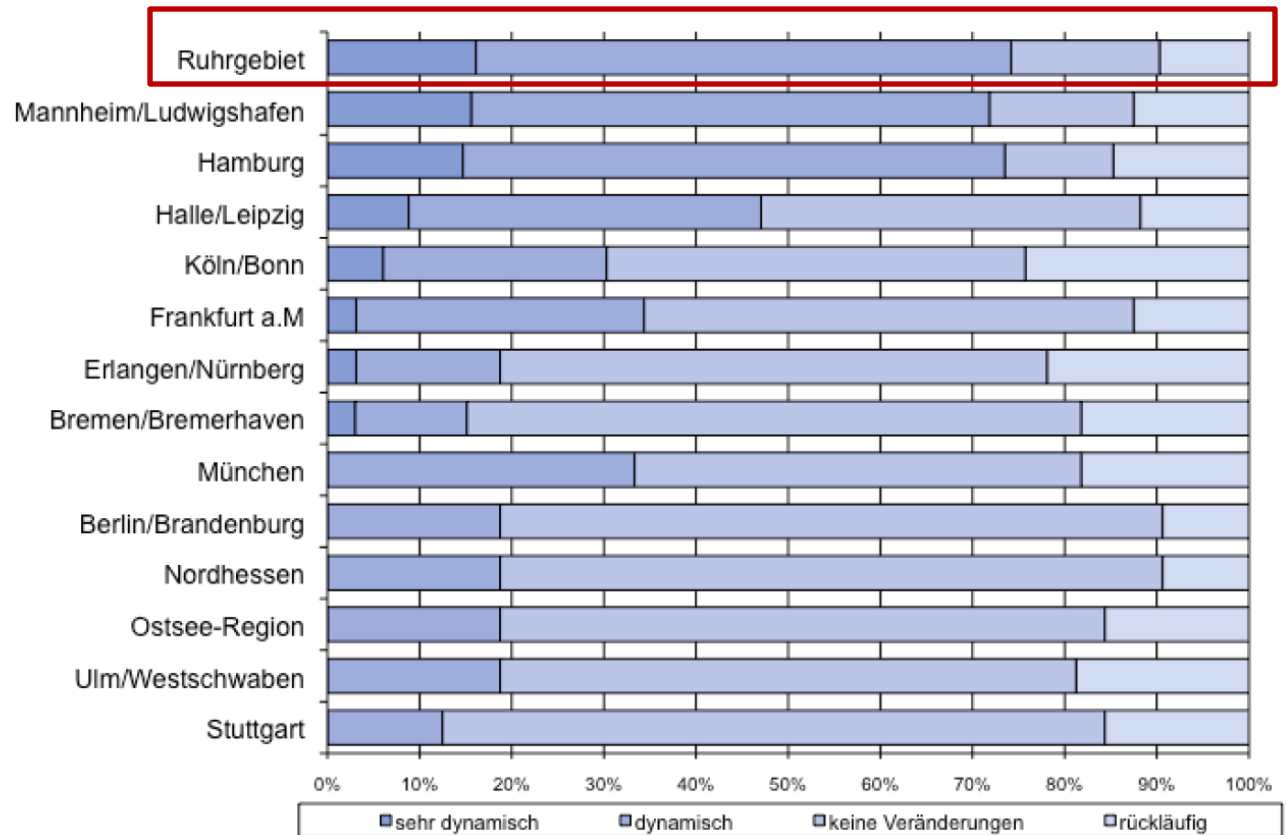
- **Trends**
(„Welche Aussagen lassen sich aus den Forschungsthemen als Entwicklungstrends ableiten?“)
- **Cluster-Bildung**
(„Welche neuen Verbindungen, Akteure und Potenziale entstehen durch die Clusterforschung?“)
- **„Leadership“**
(„In welchen Bereichen führend?“)
- **Internationale Sichtbarkeit**
(„Wie verbessert sich die internationale Wahrnehmung?“)

Quantitativ (→ 4.)

- **Fördermittelvolumen**
(„Welches Fördermittelvolumen fließt in bestimmte Regionen und Institutionen?“)
- **Arbeitsplätze - direkt**
(„Wie viele Arbeitsplätze entstehen direkt innerhalb des Clusters?“)
- **Produkte**
(„Wie viele neue Produkte entstehen?“)
- **Arbeitsplätze - indirekt**
(„Wie viele Arbeitsplätze entstehen indirekt durch die Innovationen und neue Marktangebote?“)

2. Clusterentwicklung NRW/Ruhr

- Unter 16 NRW-Clustern ist auch das Logistikcluster.NRW (DO)
- Region Ruhr (NRW) als attraktivster Logistikstandort, 2009/2010 vor Hamburg

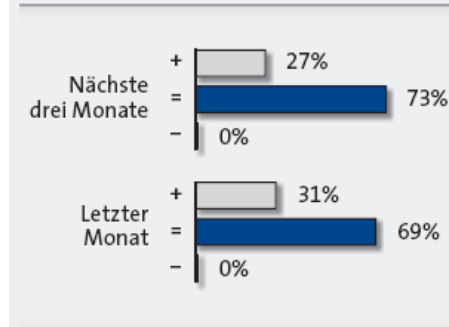


Logistikbranche

- 2,6 Mio. Beschäftigte (Pl. 3)
- Hohe Dynamik
- Hohes Technologiepotenzial
z.B. RFID, GPS, IT
- Hohes Integrationspotenzial
z.B. Green/CO₂, CSR
- *Gesamtbild:*
Vom „Helfer“ zum „Anführer“

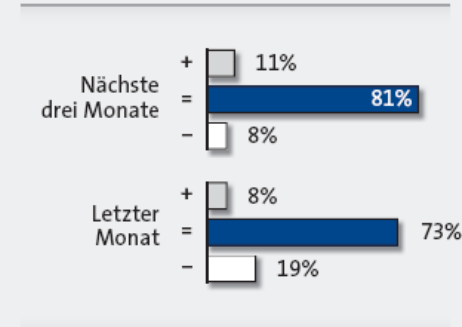
Kostenentwicklung

Belastungen ziehen etwas an



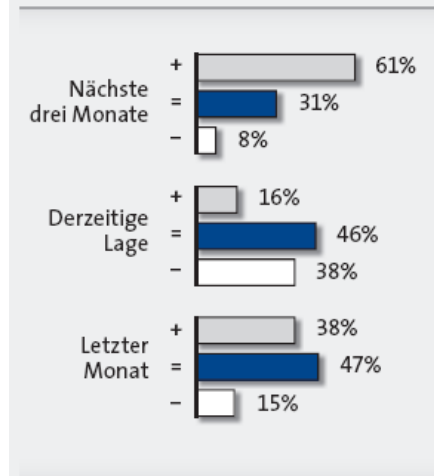
Preisentwicklung

Kaum Aussicht auf Steigerung



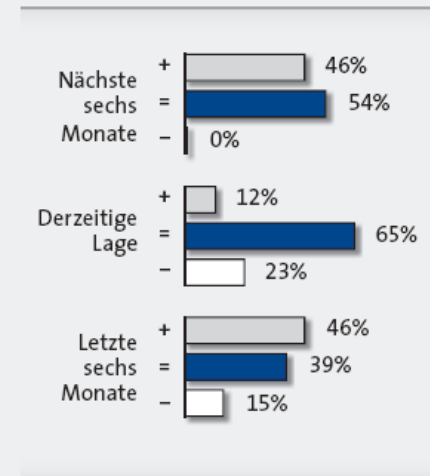
Geschäftslage

Über die Hälfte erwartet Verbesserung



Kapazitäten

Auslastung hat sich verbessert

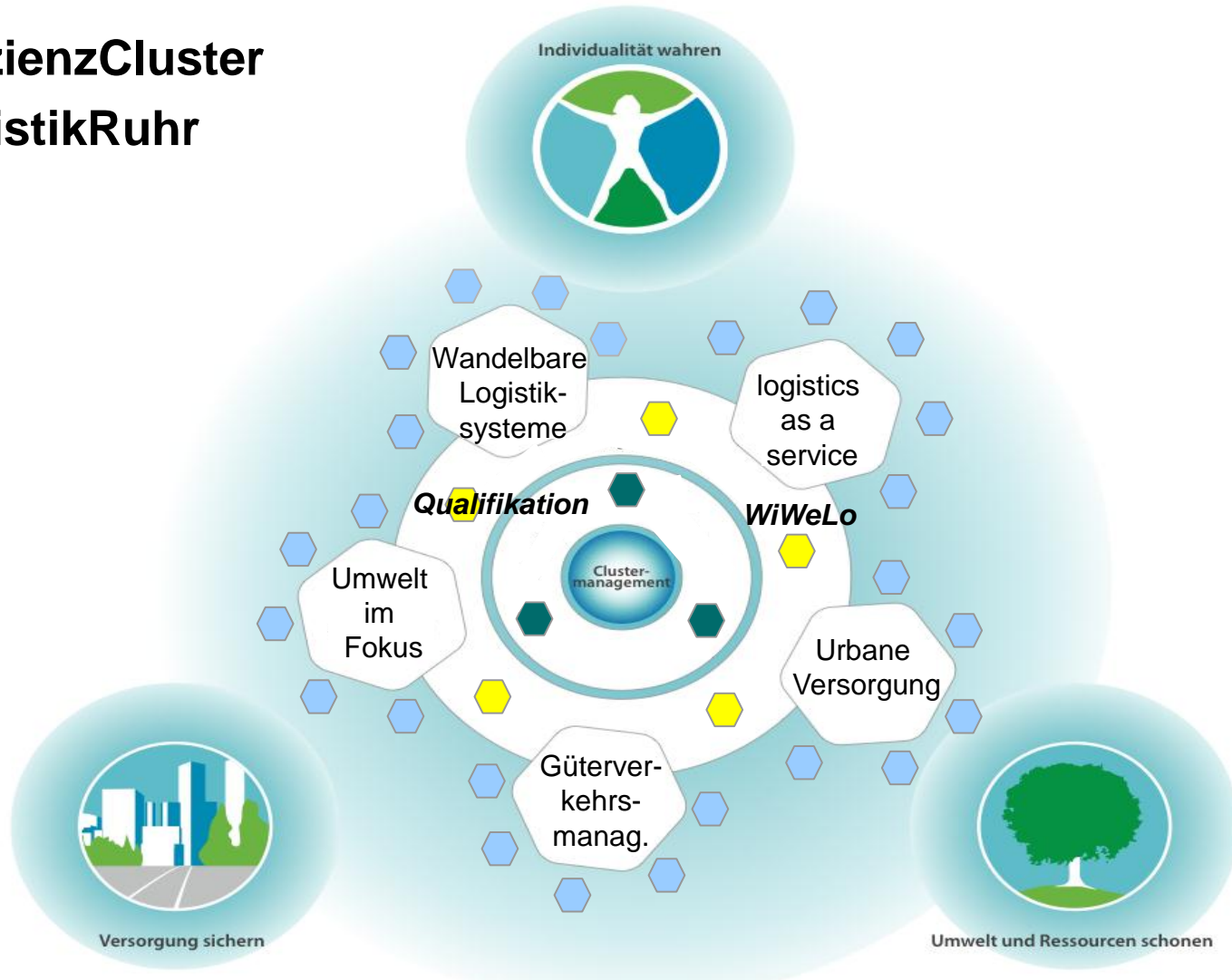


+ besser/steigt/gestiegen = normal/gleichbleibend - schlechter/sinkt/gesunken

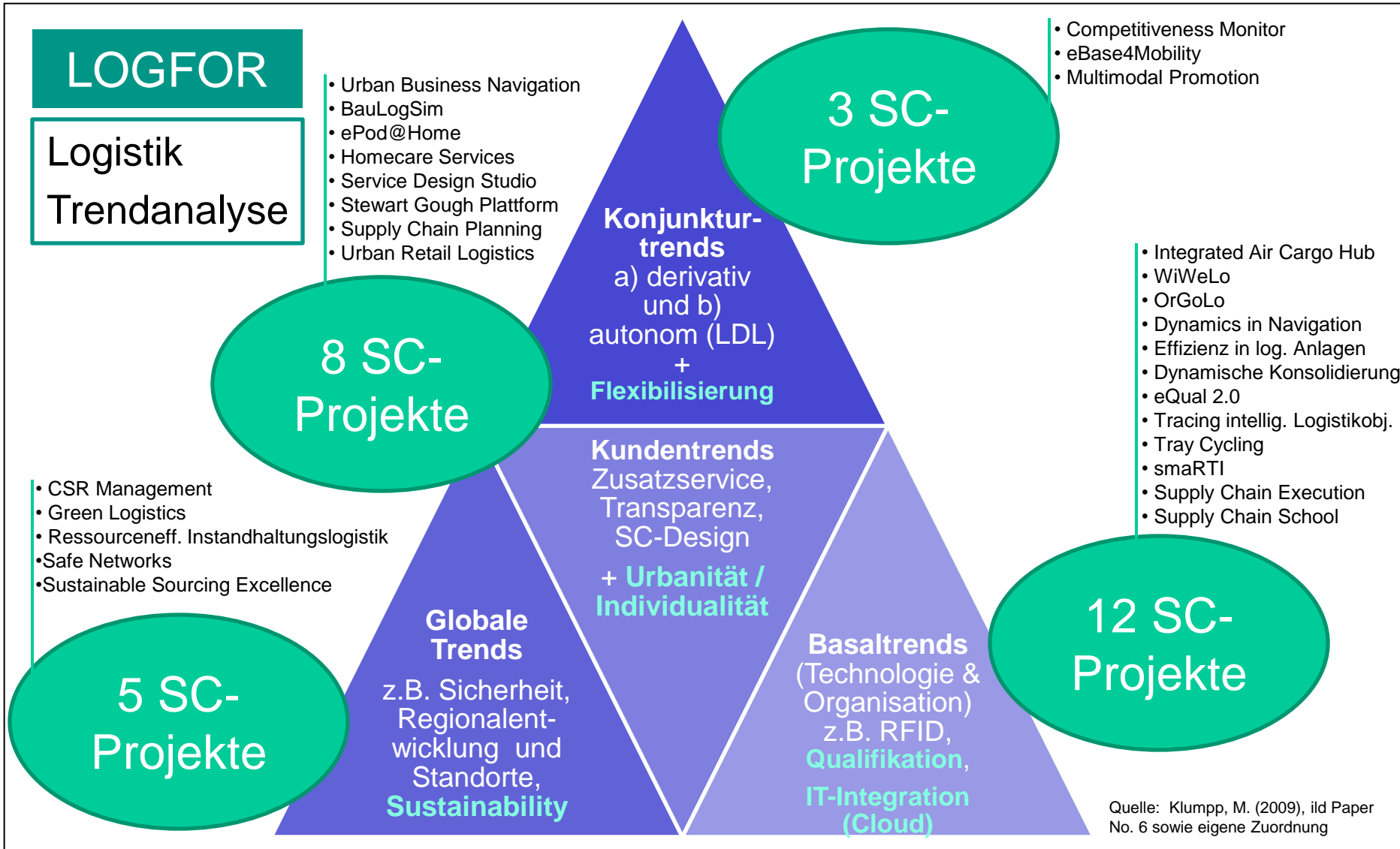
Quelle: SCI Verkehr GmbH

3. Trends: Qualitative Effekte

EffizienzCluster LogistikRuhr



3. Trends: Qualitative Effekte



4. Direkt und indirekte Effekte

31 Teilprojekte

Beispiel WiWeLo:

Universität DU-E
(Essen)

FOM ild (Essen)

Duisport (Duisburg)

DST e.V. (Duisburg)

VSL e.V. (Düsseld.)

SSL (Wiesbaden)

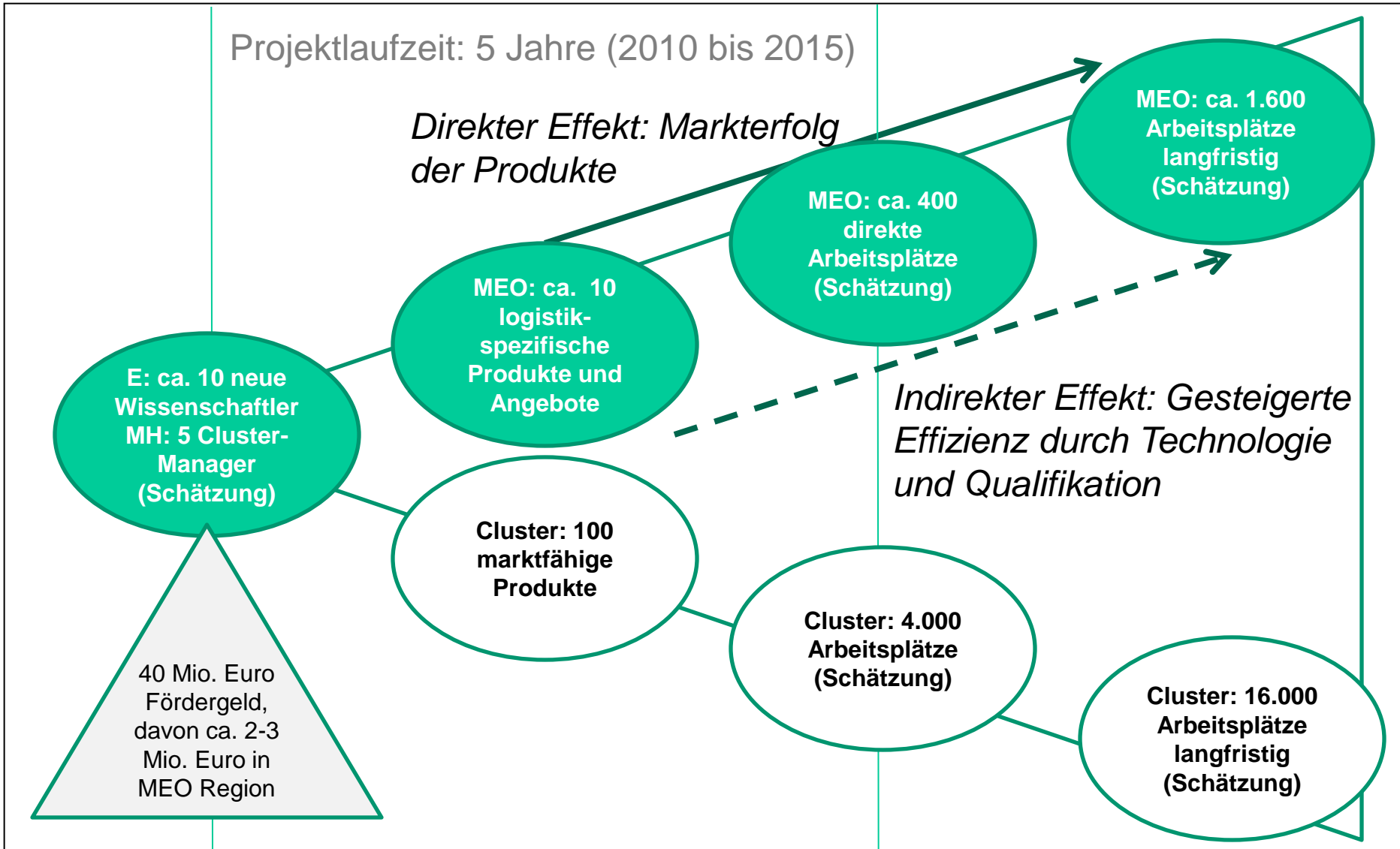


Partner
1
2-4
5-9
10-30

124 aktive Clusterpartner,
davon 68 in der EffizienzCluster-Region
sowie 56 aus dem gesamten Bundesgebiet.



4. Direkt und indirekte Effekte

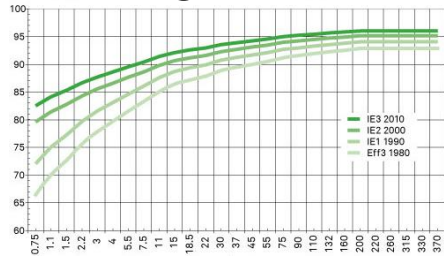


5. Beispiel: WiWeLo

Logistische Gestaltungskompetenz

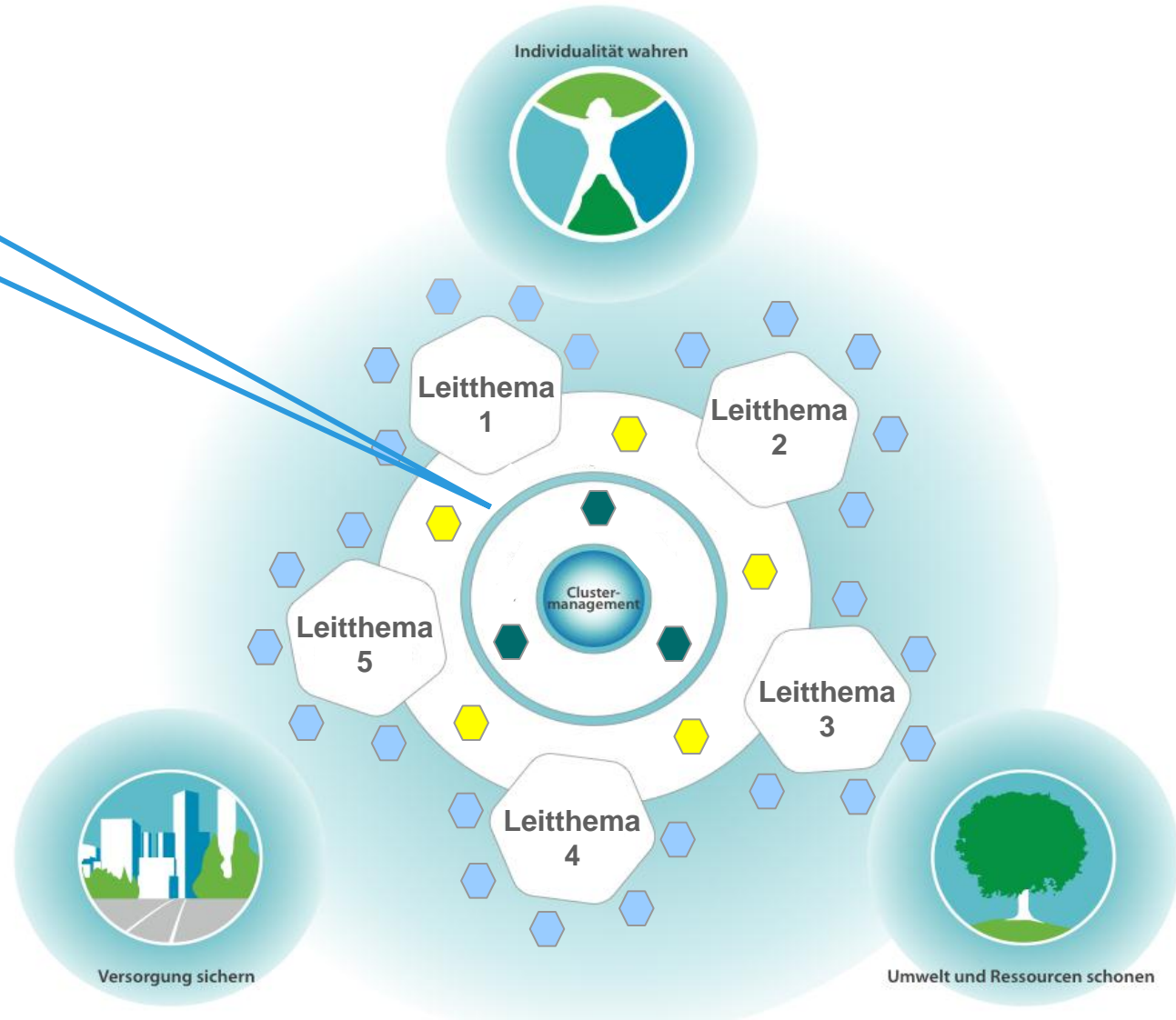
=

Effizienz

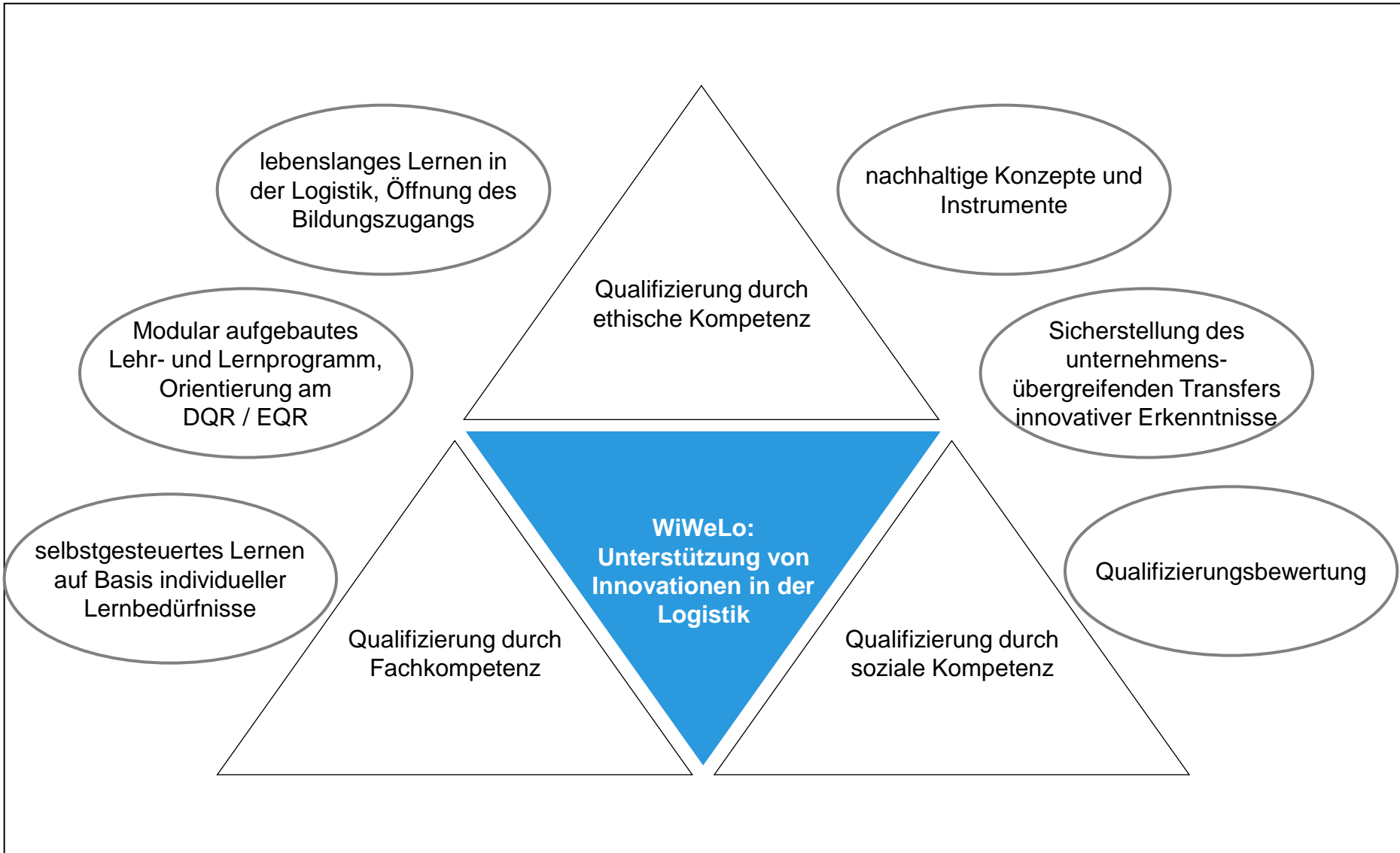


+

Innovation



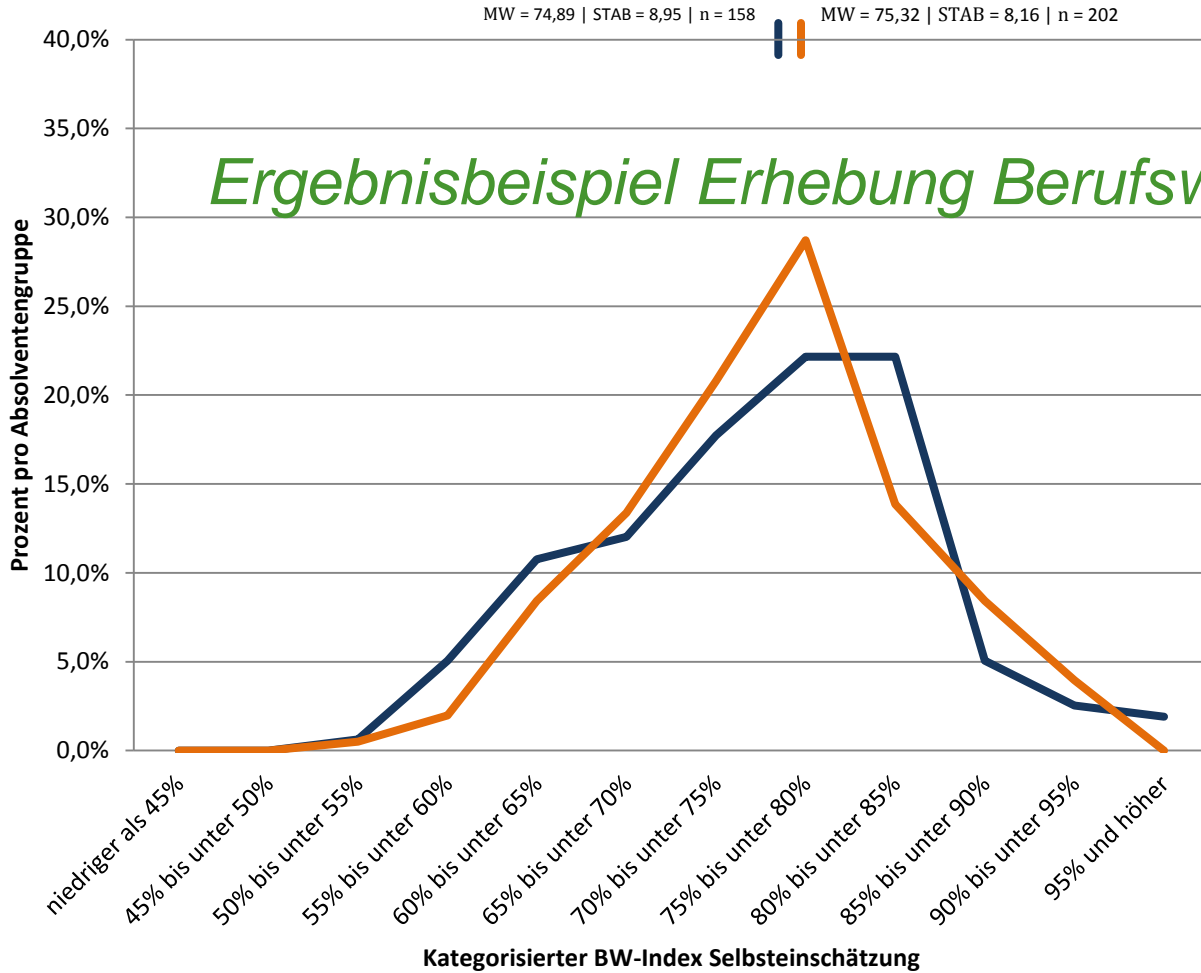
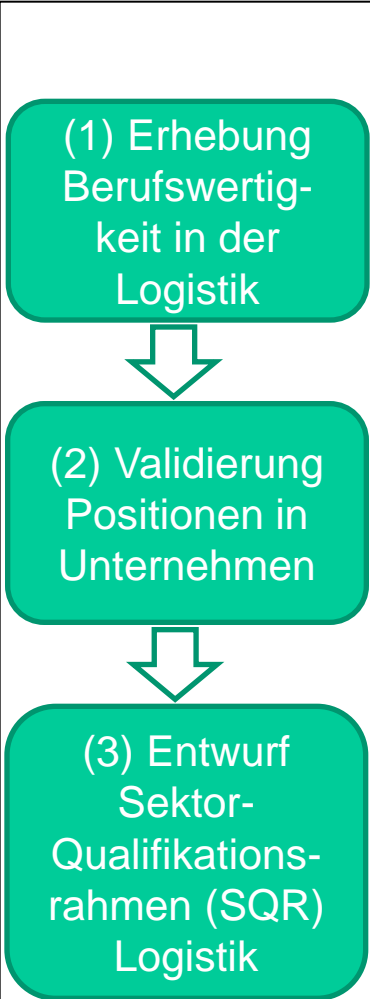
5. Beispiel: WiWeLo



5. Beispiel: WiWeLo



5. Beispiel: WiWeLo



Quelle:
Klumpp, M./Dilger, B./ Kriebel, K./Diart, M. (2010)

5. Beispiel: WiWeLo

Beispiel SQR zur weiteren Entwicklung / Validierung

	Level 1	Level 2	Level 3	Level 4	Level 5	Level 6	Level 7	Level 8
DQR Descriptors	he/she has the ability to make jobs in low grade level I in structured and consistent domain-specific context under exactly tutorial	he/she has the ability to make jobs in low grade level in structured and consistent domain-specific context under tutorial	he/she has the ability to make jobs in structured and relative consistent domain-specific context self-consistent and he/she have the ability to use standardized models of answers.	he/she has the ability to make jobs in complex domain-specific context and can transfer the necessary measure of actability if the basics conditions change	He/she has the ability to work in complex domain-specific context consistent and can transfer the necessary measure under specialist knowledge	He/she has the ability to work in complex domain-specific context and can transfer the necessary measure under expert knowledge	He/she has the ability to work in complex domain-specific context and can transfer the necessary measure under high expert knowledge	He/she has the ability to work in complex domain-specific context and can transfer the necessary measure under highest expert knowledge
DQR Descriptors Logistics	he/she has the ability to make basic operations under strict tutorials, operations in logistics like transport-, turnover and stock-activities	he/she has the ability to make jobs in low grade level under tutorial operations like compile sales documents	he/she has the ability to make complex jobs in logistics under instructions like operations in logistic planning and calculation of offers	he/she has the ability after instructions in used topics to make transfers like redesign a supply chain or handling of a new country in distribution	he/she has the ability to make complex jobs consistent like management of a department, elaboration and presentation a concept in logistics or a risk analyze in logistic process	he/she has the ability to make tasks of experts independently like management a location, calculation a complex task for example CO ₂ calculation or management a project in the contract logistic or in international logistic	He/she has the ability to manage complex und wide task in logistics for example management of a company or management for a structure of location	he/she has the ability operations in logistic-research to do independently, methodically founds studies and research work for e.g. logistics innovations

Quelle: Klumpp, M./ Keuschen, T./ Peisert, R. (2010)

Nutzen Unternehmenspartner: SQR spezifisches Strukturierungsinstrument für Recruiting, Personalentwicklung und Entwicklung von Qualifizierungsmaßnahmen

Spezielle Bedeutung für KMU

Vernetzung und Kooperation:

1. Information (Newsletter etc.)
2. Interaktion / Treffen (Messen, Vorträge)

Außenkommunikation:

1. Darstellung MEO / Ruhr
2. Darstellung Logistikkompetenzen

Standortspezialisierung Logistik/Ruhr, Beispiel:



Das Spitzencluster LogistikRuhr 2.0: Inhaltliche Trends und regionalwirtschaftliche Effekte

Prof. Dr. M. Klumpp, FOM ild
Dipl.-Kfm. (FH) S. Bioly, FOM ild

**Vielen Dank für Ihre
Aufmerksamkeit!**

