

Das Spitzencluster LogistikRuhr: Inhaltliche Trends und regionalwirtschaftliche Effekte

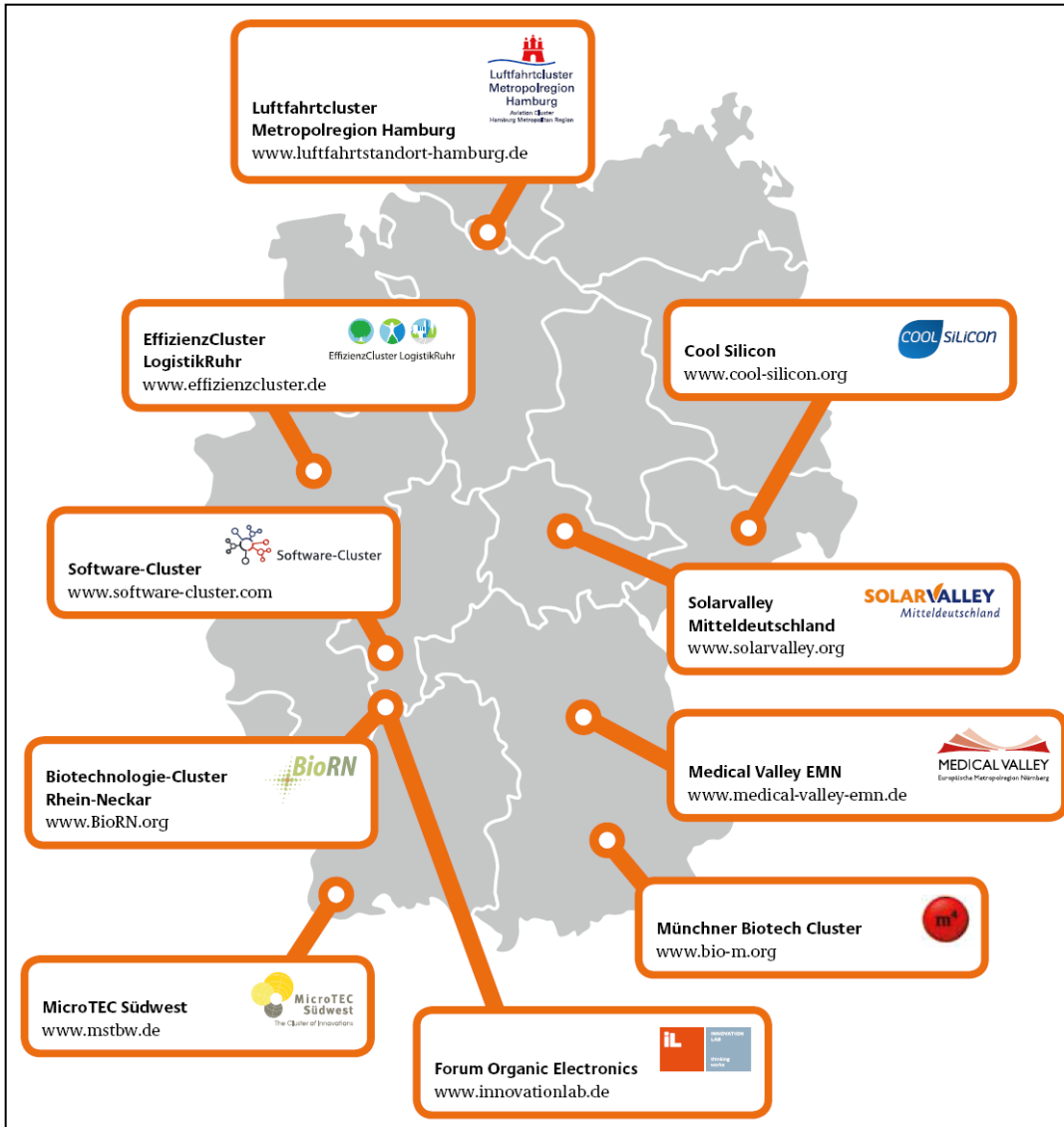
Prof. Dr. M. Klumpp, FOM ild

IHK zu Essen
Verkehrsausschuss
28.04.2010



1. Einführung
2. Einordnung: Clusterentwicklung Ruhr
3. Inhalte der Teilprojekte und Logistiktrends
4. Direkte und indirekte Effekte
5. Projektbeispiel WiWeLo
6. Ausblick

1. Einführung: Spitzencluster



Kontext

Hightech-Strategie der Bundesregierung für Deutschland

Cluster-Eigenschaften

- a) Wissenschaftlich hochwertige und praxisorientierte Nachwuchsförderung sowie Lehr-/Weiterbildungsangebote
- b) Langfristig angelegte Forschungsstrategien
- c) Marktnahe Technologieentwicklung
- d) Günstige Bedingungen für Gründungen
- e) Strategischer Ausbau internationaler Kooperationen

Aussage

- a) Region Ruhr (einzig in NRW)
- b) Thema Dienstleistung Logistik (einzig in Deutschland)

1. Bewertungsansätze

Qualitativ (→ 3.)

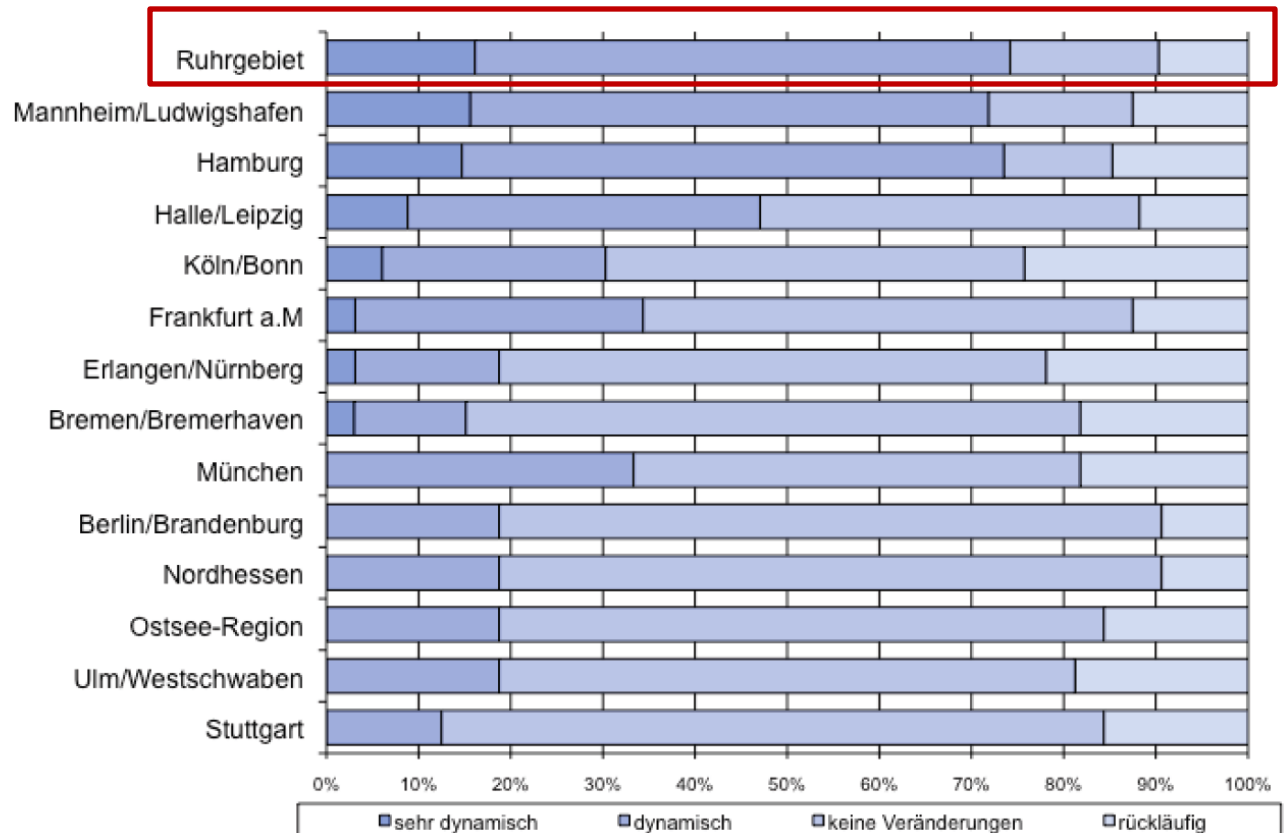
- **Trends**
(„Welche Aussagen lassen sich aus den Forschungsthemen als Entwicklungstrends ableiten?“)
- **Cluster-Bildung**
(„Welche neuen Verbindungen, Akteure und Potenziale entstehen durch die Clusterforschung?“)
- **„Leadership“**
(„In welchen Bereichen führend?“)
- **Internationale Sichtbarkeit**
(„Wie verbessert sich die internationale Wahrnehmung?“)

Quantitativ (→ 4.)

- **Fördermittelvolumen**
(„Welches Fördermittelvolumen fließt in bestimmte Regionen und Institutionen?“)
- **Arbeitsplätze - direkt**
(„Wie viele Arbeitsplätze entstehen direkt innerhalb des Clusters?“)
- **Arbeitsplätze - indirekt**
(„Wie viele Arbeitsplätze entstehen indirekt durch die Innovationen und neue Marktangebote?“)
- **Produkte**
(„Wie viele neue Produkte entstehen?“)

2. Clusterentwicklung NRW/Ruhr

- Unter 16 NRW-Clustern ist auch das Logistikcluster.NRW (DO)
- Region Ruhr (NRW) als attraktivster Logistikstandort, 2009/2010 vor Hamburg

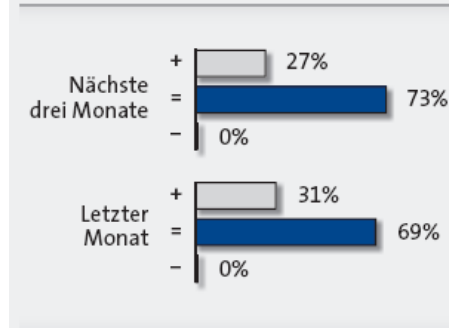


Logistikbranche

- 2,6 Mio. Beschäftigte (Pl. 3)
- Hohe Dynamik
- Hohes Technologiepotenzial
z.B. RFID, GPS, IT
- Hohes Integrationspotenzial
z.B. Green/CO₂, CSR
- *Gesamtbild:*
Vom „Helfer“ zum „Anführer“

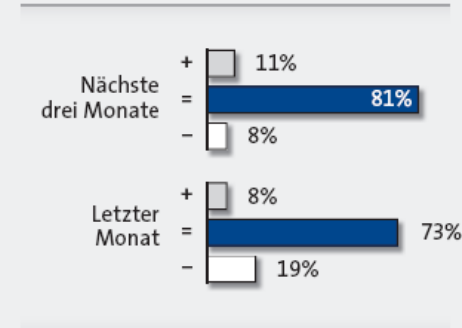
Kostenentwicklung

Belastungen ziehen etwas an



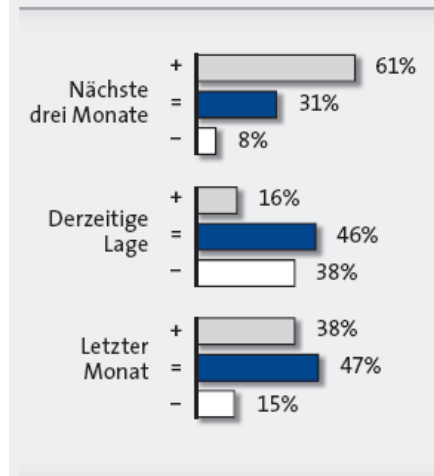
Preisentwicklung

Kaum Aussicht auf Steigerung



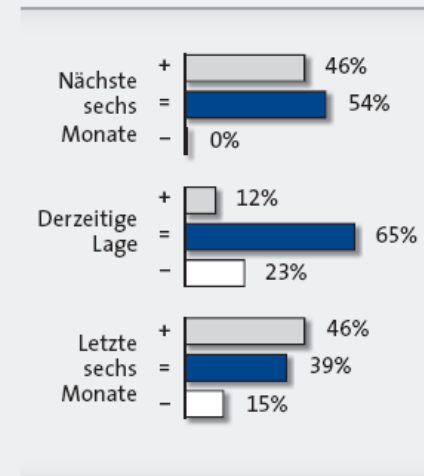
Geschäftslage

Über die Hälfte erwartet Verbesserung



Kapazitäten

Auslastung hat sich verbessert

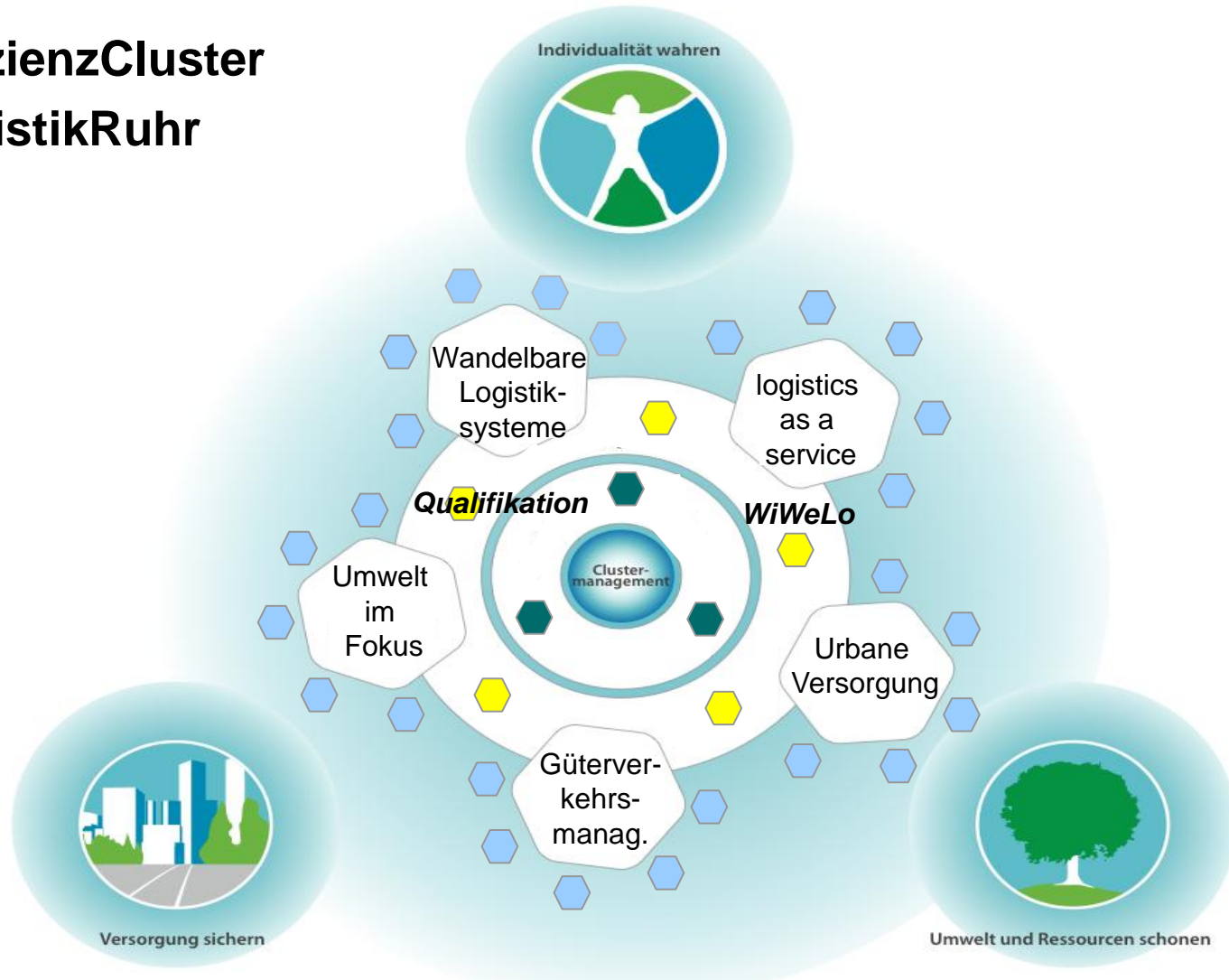


+ besser/steigt/gestiegen = normal/gleichbleibend - schlechter/sinkt/gesunken

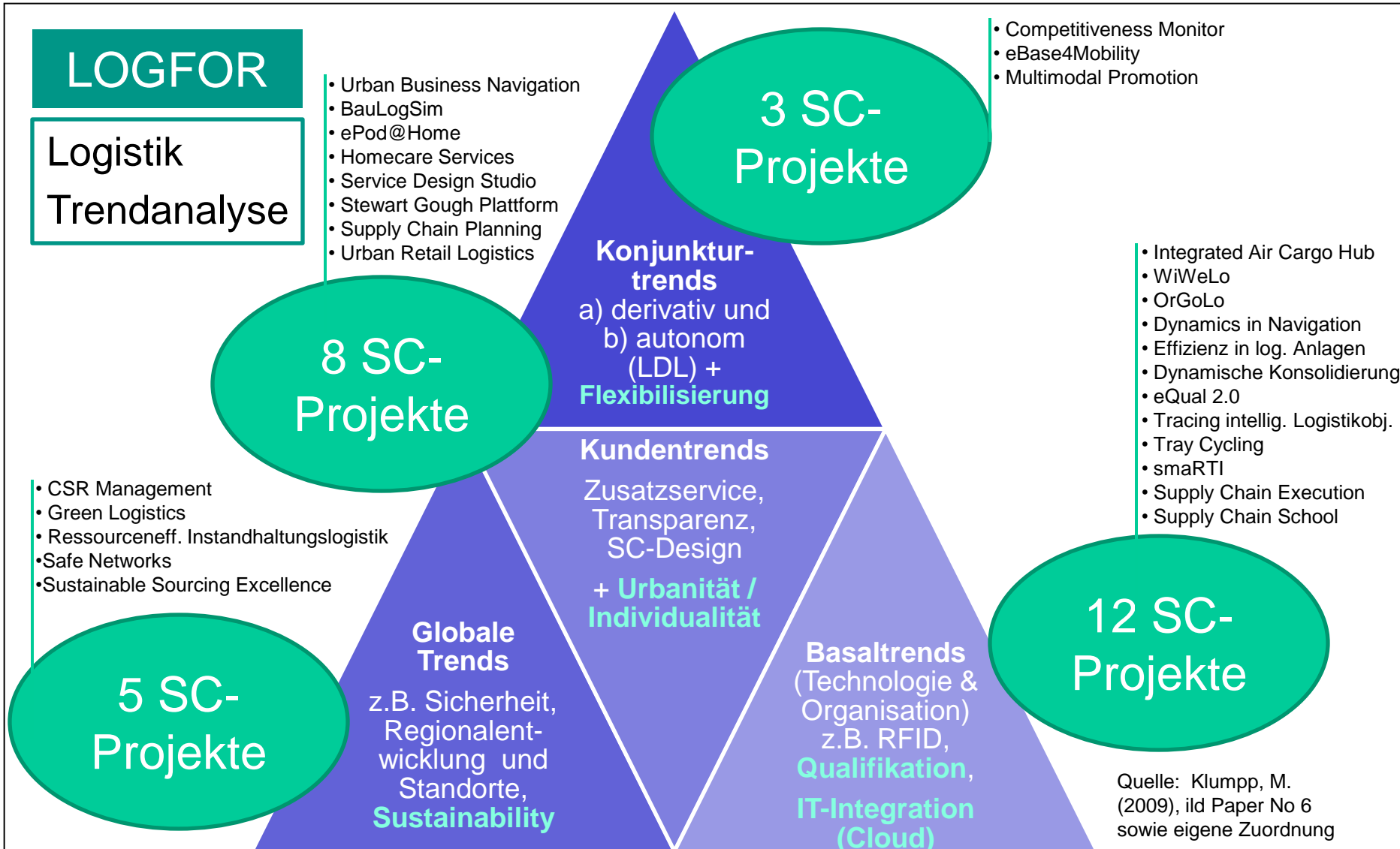
Quelle: SCI Verkehr GmbH

3. Trends: Qualitative Effekte

EffizienzCluster LogistikRuhr



3. Trends: Qualitative Effekte



4. Direkt und indirekte Effekte

31 Teilprojekte

Beispiel WiWeLo:

Universität DU-E
(Essen)

FOM ild (Essen)

Duisport (Duisburg)

DST e.V. (Duisburg)

VSL e.V. (Düsseld.)

SSL (Wiesbaden)



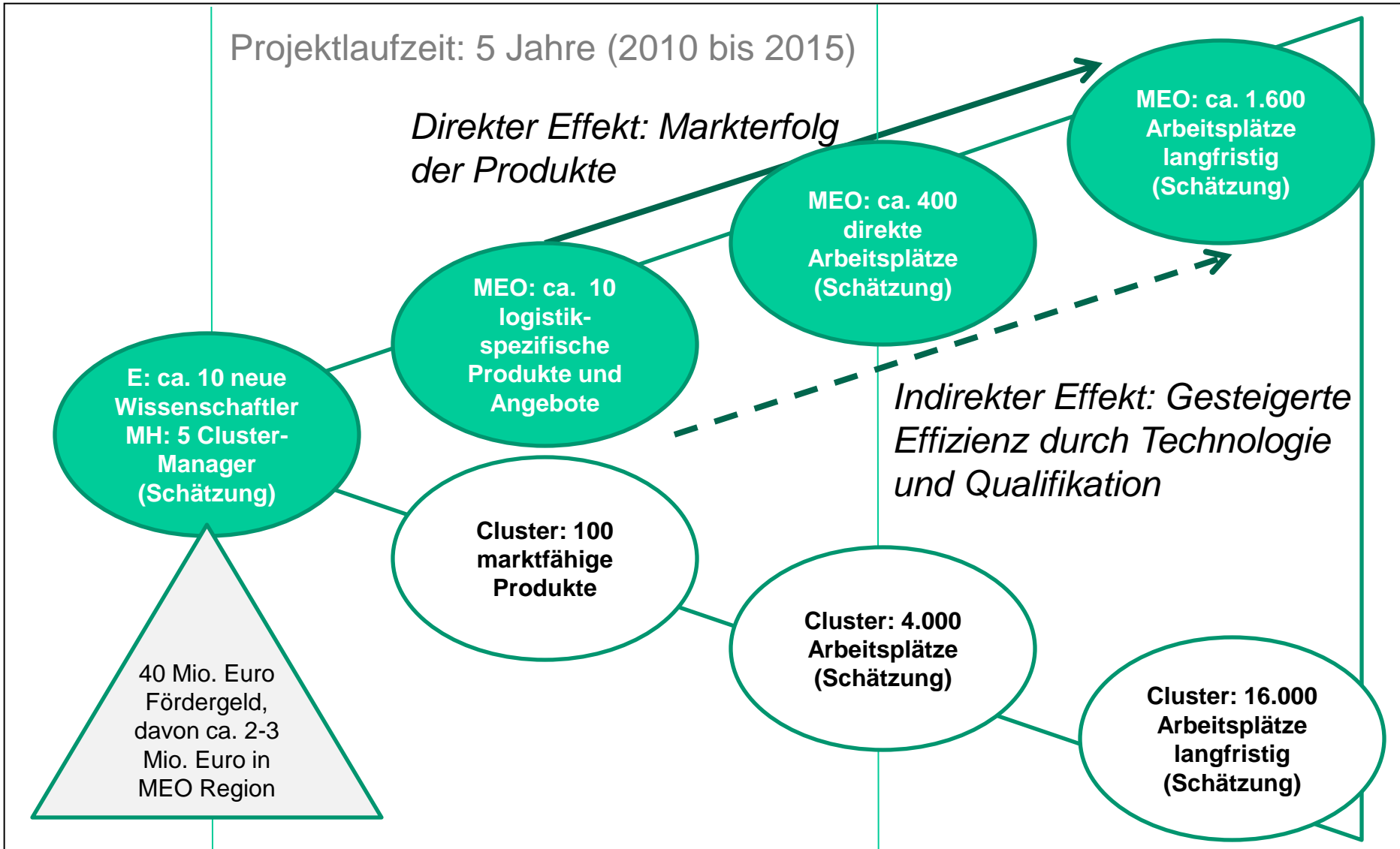
Partner



124 aktive Clusterpartner,
davon 68 in der EffizienzCluster-Region
sowie 56 aus dem gesamten Bundesgebiet.



4. Direkt und indirekte Effekte

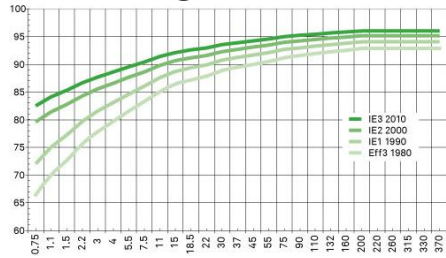


5. Beispiel: WiWeLo

Logistische Gestaltungskompetenz

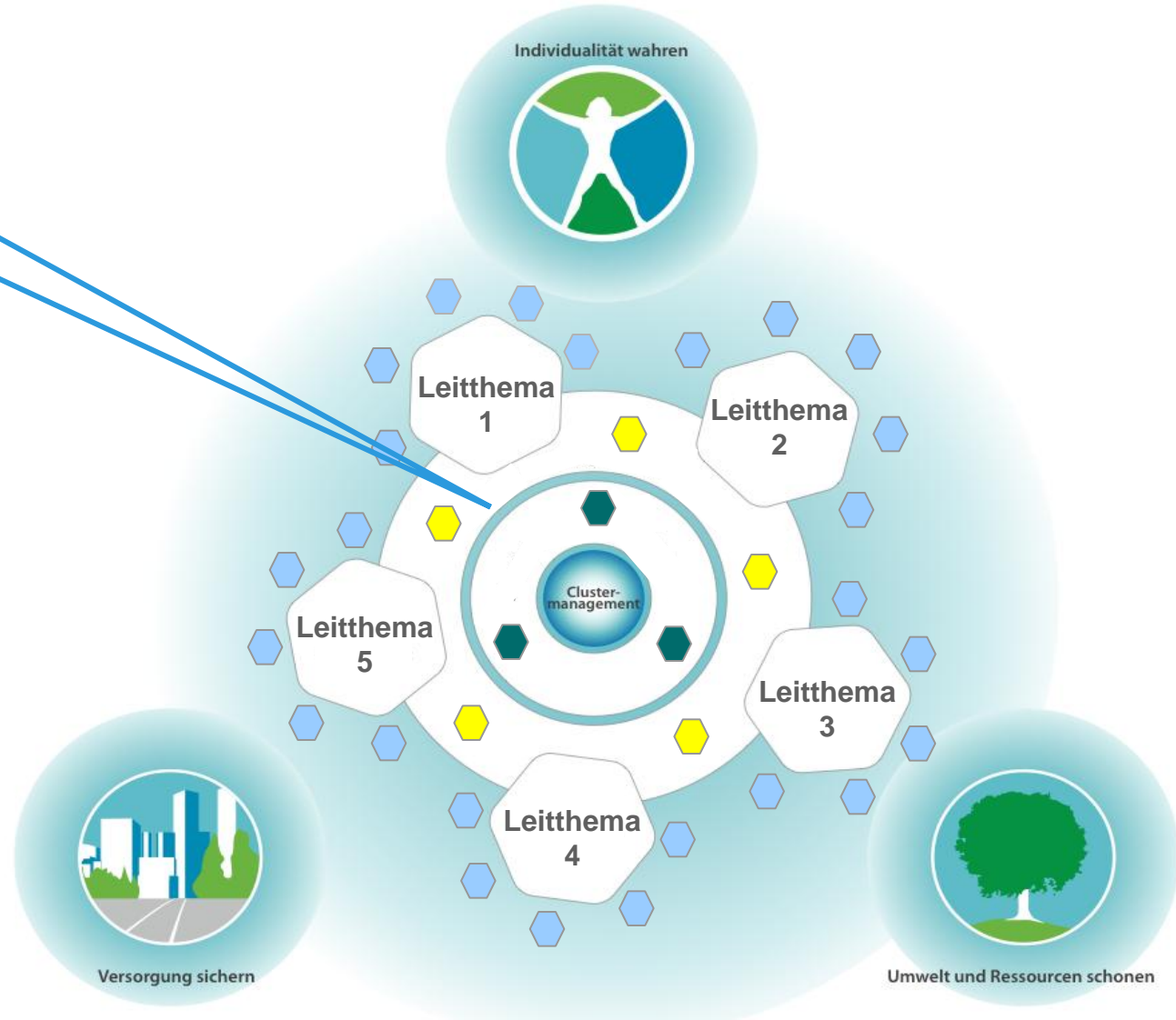
=

Effizienz

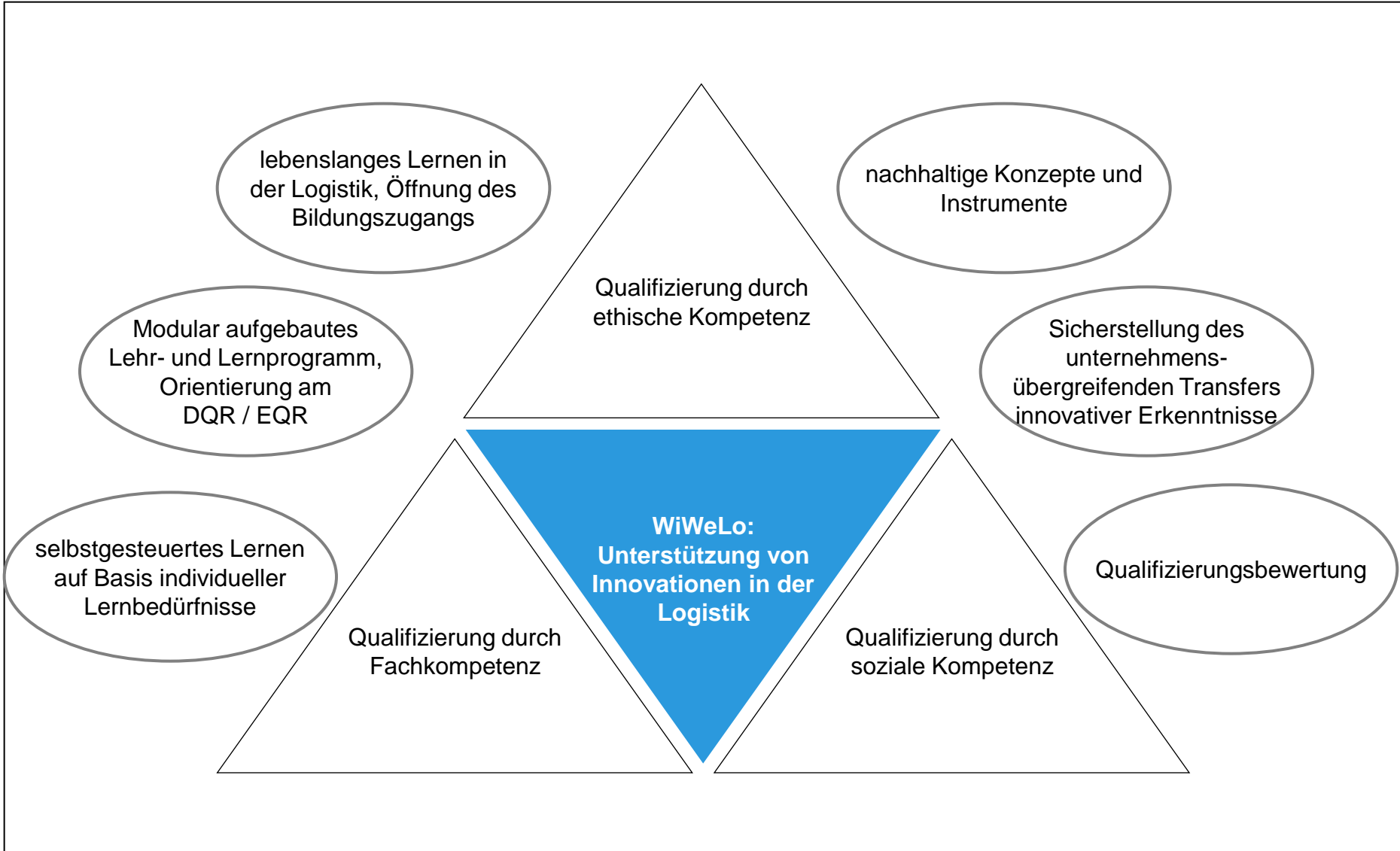


+

Innovation



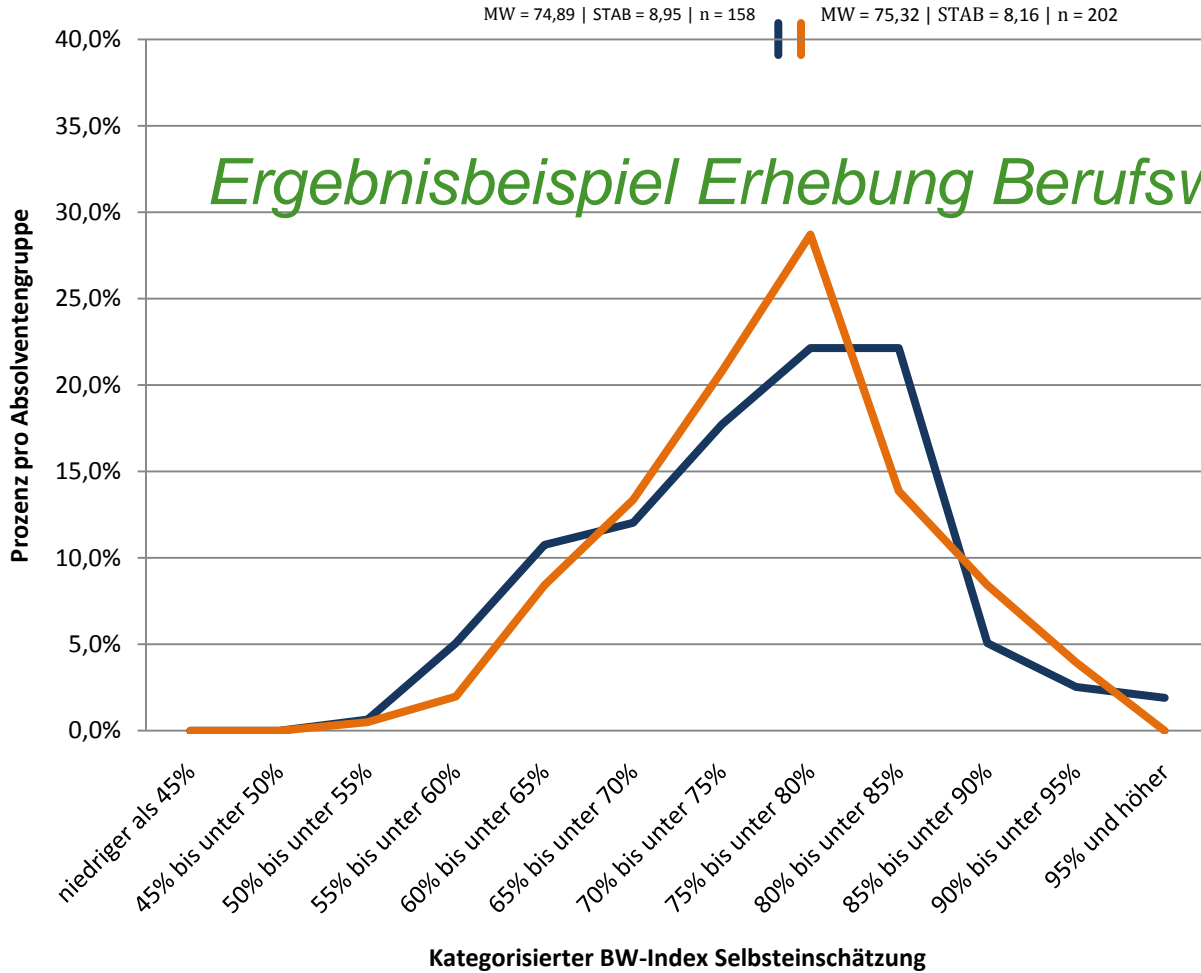
5. Beispiel: WiWeLo



5. Beispiel: WiWeLo



5. Beispiel: WiWeLo



— Handelsfachwirt
— Studium BWL

kein signifikanter Unterschied
($p=0,632 > 0,05$)

BDM: 2,2%

Quelle:
Klumpp, M./Dilger, B./ Kriebel, K./Diart, M. (2010)

5. Beispiel: WiWeLo

Beispiel SQR zur weiteren Entwicklung / Validierung

	Level 1	Level 2	Level 3	Level 4	Level 5	Level 6	Level 7	Level 8
DQR Descriptors	he/she has the ability to make jobs in low grade level I in structured and consistent domain-specific context under exactly tutorial	he/she has the ability to make jobs in low grade level in structured and consistent domain-specific context under tutorial	he/she has the ability to make jobs in structured and relative consistent domain-specific context self-consistent and he/she have the ability to use standardized models of answers.	he/she has the ability to make jobs in complex domain-specific context and can transfer the necessary measure of actability if the basics conditions change	He/she has the ability to work in complex domain-specific context consistent and can transfer the necessary measure under specialist knowledge	He/she has the ability to work in complex domain-specific context and can transfer the necessary measure under expert knowledge	He/she has the ability to work in complex domain-specific context and can transfer the necessary measure under high expert knowledge	He/she has the ability to work in complex domain-specific context and can transfer the necessary measure under highest expert knowledge
DQR Descriptors Logistics	he/she has the ability to make basic operations under strict tutorials, operations in logistics like transport-, turnover and stock-activities	he/she has the ability to make jobs in low grade level under tutorial operations like compile sales documents	he/she has the ability to make complex jobs in logistics under instructions like operations in logistic planning and calculation of offers	he/she has the ability after instructions in used topics to make transfers like redesign a supply chain or handling of a new country in distribution	he/she has the ability to make complex jobs consistent like management of a department, elaboration and presentation a concept in logistics or a risk analyze in logistic process	he/she has the ability to make tasks of experts independently like management a location, calculation a complex task for example CO ₂ calculation or management a project in the contract logistic or in international logistic	He/she has the ability to manage complex and wide task in logistics for example management of a company or management for a structure of location	he/she has the ability operations in logistic-research to do independently, methodically founds studies and research work for e.g. logistics innovations

Quelle: Klumpp, M./ Keuschen, T./ Peisert, R. (2010)

Nutzen Unternehmenspartner: SQR spezifisches Strukturierungsinstrument für Recruiting, Personalentwicklung und Entwicklung von Qualifizierungsmaßnahmen

Spezielle Bedeutung für KMU

Vernetzung und Kooperation:

1. Information (Newsletter etc.)
2. Interaktion / Treffen (Messen, Vorträge)

Außenkommunikation:

1. Darstellung MEA / Ruhr
2. Darstellung Logistikkompetenzen

Standortspezialisierung Logistik/Ruhr, Beispiel:

Transport

Duisburg

Services

Essen / MEO

Technik/IT

Dortmund

Das Spitzencluster LogistikRuhr: Inhaltliche Trends und regionalwirtschaftliche Effekte

Prof. Dr. M. Klumpp, FOM ild

**Vielen Dank für Ihre
Aufmerksamkeit.**

