

ORACLE®



ORACLE[®]

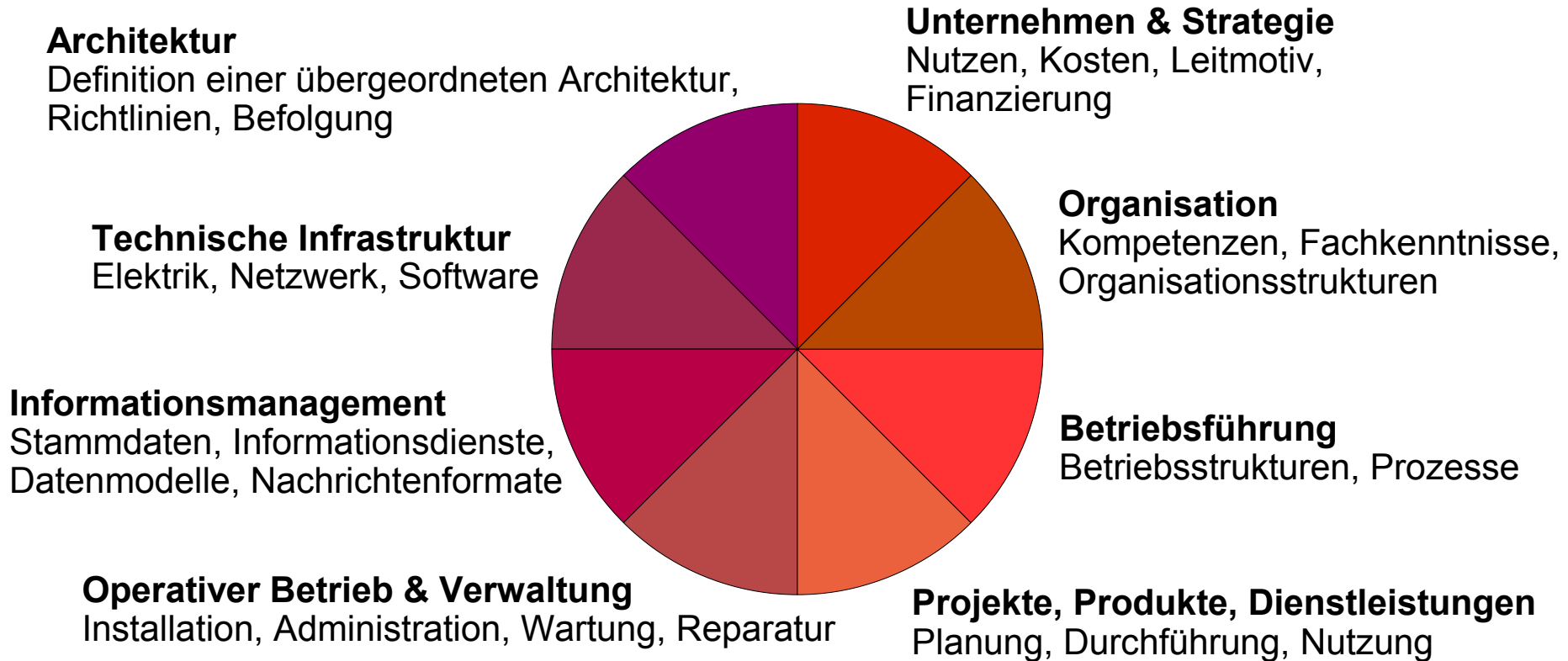
RFID & Software

Marcel Amende

Leitender Systemberater

Business Unit Middleware Technology

Sind sie bereit für RFID?



Welche Infos liefert ein RFID Reader?

1. WAS ?

Tag-ID



2. WANN ?

Zeitpunkt



3. WO ?

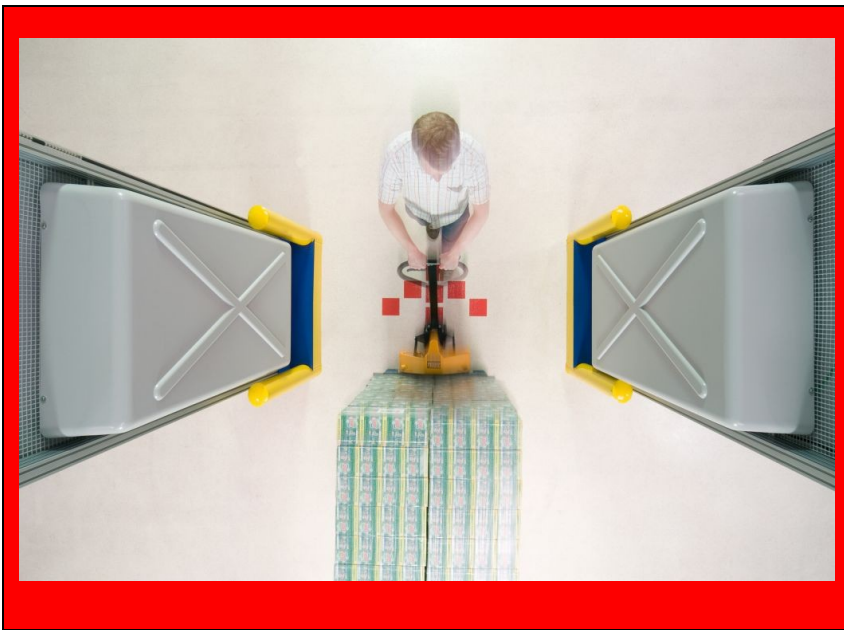
Leseort



Integration mit dem Geschäftsprozess

Warum ?

**Geschäfts-
kontext**



***Bei einer
Vollständigkeitsprüfung
muss z.B. der
Zusammenhang zur
Bestellung, Pickliste
oder zum Lieferavis
hergestellt werden!***

Zusammenspiel Fachabteilung und IT

Fachabteilung
Konzept z.B. In Word

████████████████████

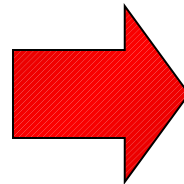
CDM FT
RD.049 DETAILED BUSINESS
PROCESS MODEL
<Company Long Name>
<Subject>

Author: <Author>
Creation Date: January 22, 1999
Last Updated: XXXX 0.0000
Document Ref: <Document Reference Number>
Version: DE APT 1A

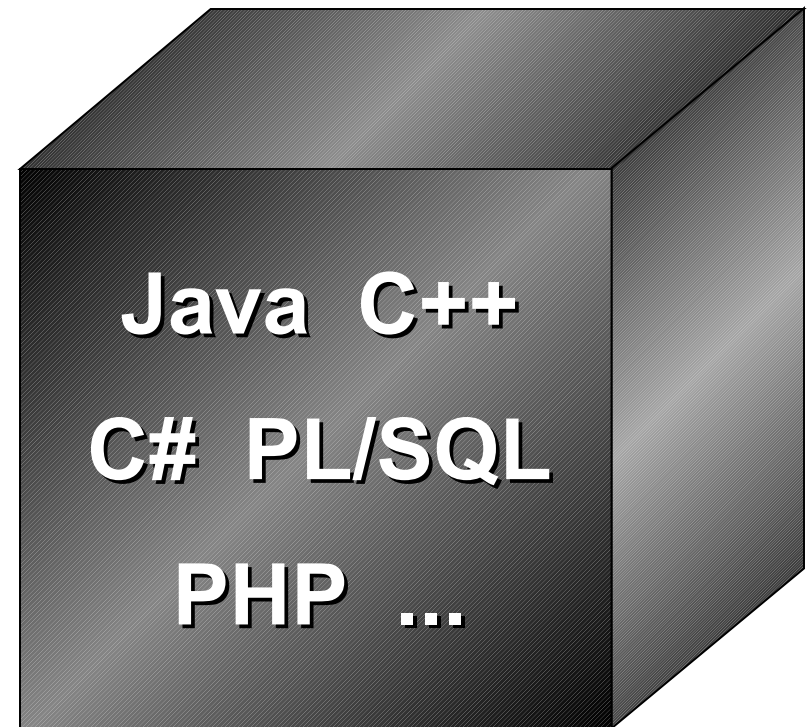
Approvals:

<Approver1>	
<Approver2>	

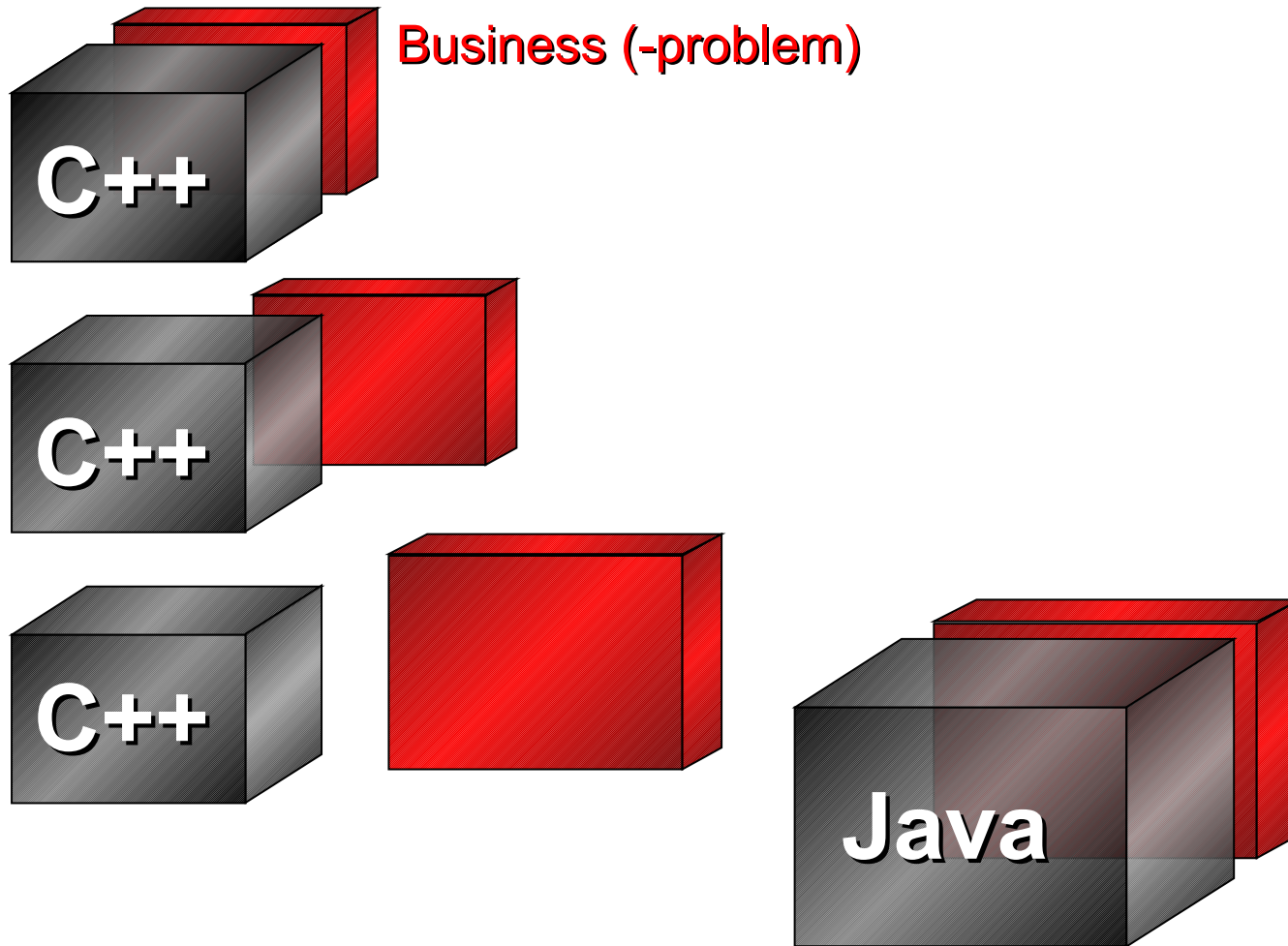
ORACLE Copy Number _____



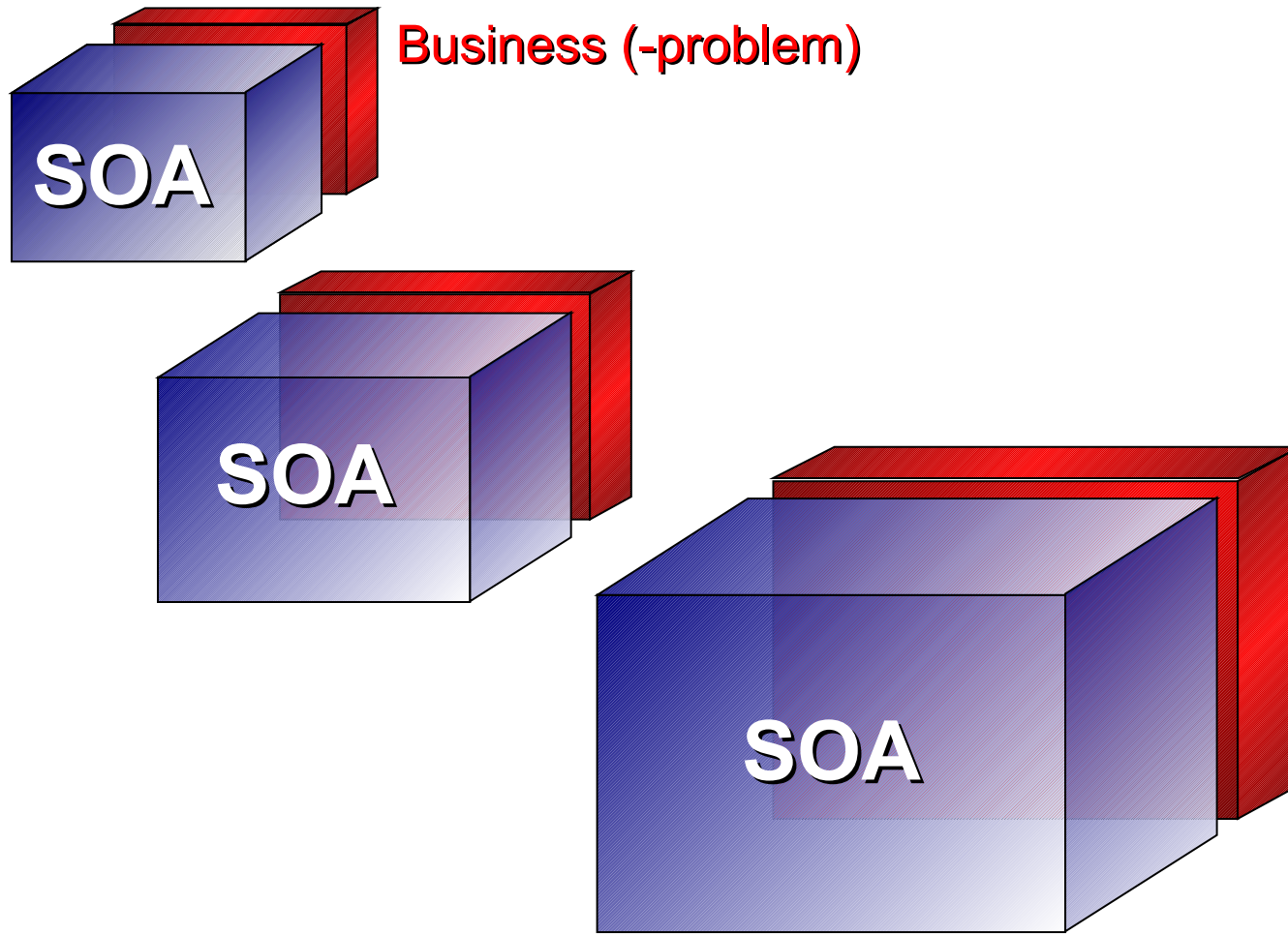
IT als „Black Box“
Monolithisches Programm



Die klassische IT kann dem dynamischen Business nicht folgen.



EAI und SOA bring Agilität in die IT.



Agile Softwareentwicklung mit service-orientierter Architektur (SOA)

- Kernfunktionalitäten von Prozesslogik trennen und kapseln

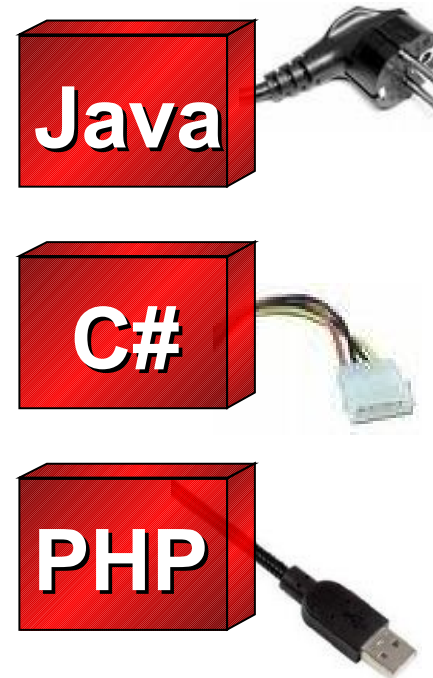
Java

C#

PHP

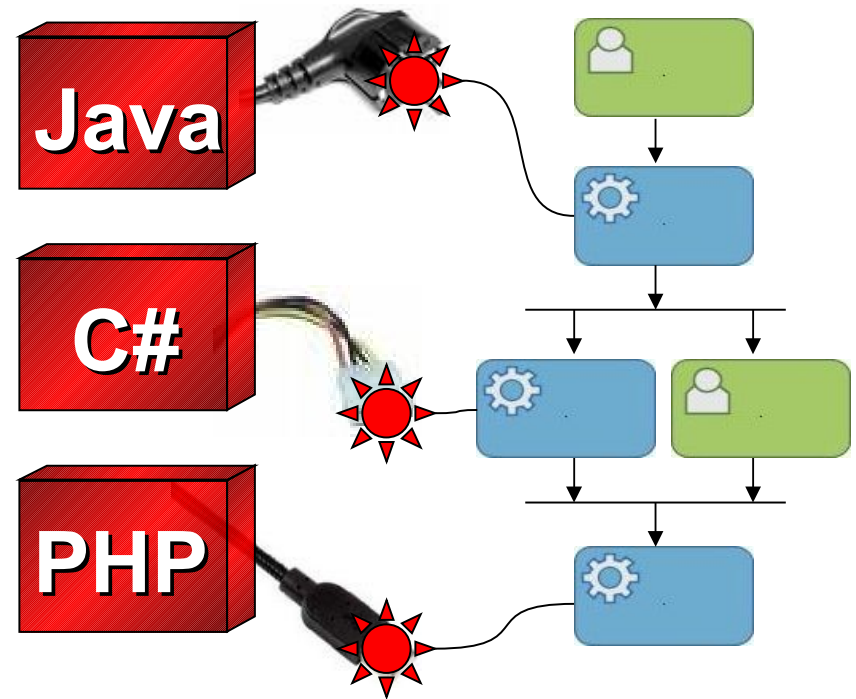
Agile Softwareentwicklung mit service-orientierter Architektur (SOA)

- Kernfunktionalitäten von Prozesslogik trennen und kapseln
- Bereitstellen als wiederverwendbarer Dienst / Service



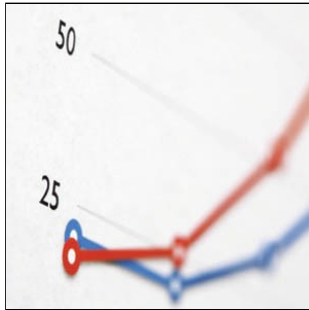
Agile Softwareentwicklung mit service-orientierter Architektur (SOA)

- Kernfunktionalitäten von Prozesslogik trennen und kapseln
- Bereitstellen als wiederverwendbarer Dienst / Service
- Etablierung kanonischer Datenmodelle
- Modellierung ausführbarer Geschäftsprozesse
- komponentenbasierte Frontendentwicklung



Zusammenspiel Fachabteilung und IT

***Analysieren &
Optimieren***



***Modellieren &
Simulieren***

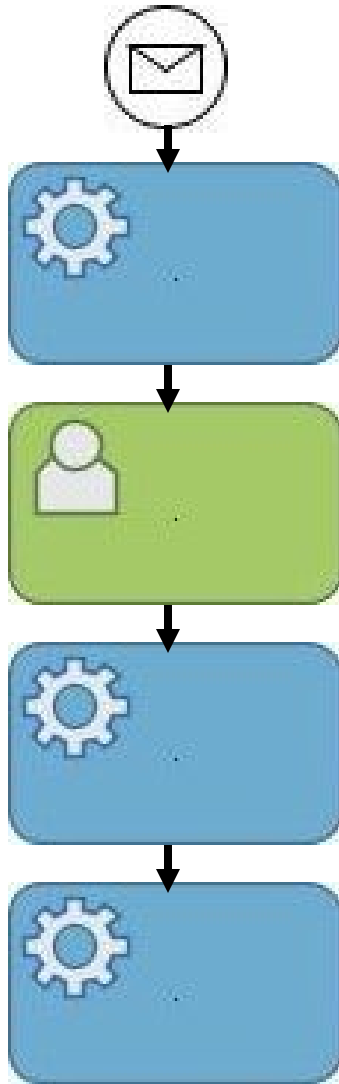


***Anwenden &
Ausführen***



Unternehmensführung & Fachabteilungen: Modellieren & Simulieren

Geschäftsprozessmodellierung (BPMN)



➤ *Bestellung, EDI Nachricht*

➤ *„Pickliste“ erstellen*

➤ *„Picking“ der Ware*

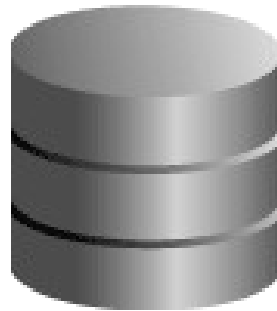
➤ *Transportetikett drucken*

➤ *Vollständigkeitsprüfung*

Automatisierter Übergang zur IT

Fachabteilung nutzt:

„Business Process Modeling Notation“



IT nutzt:

„Business Process Execution Language“

ORACLE®
FUSION MIDDLEWARE
BUSINESS PROCESS
ANALYSIS SUITE

*Gemeinsames
Repository*

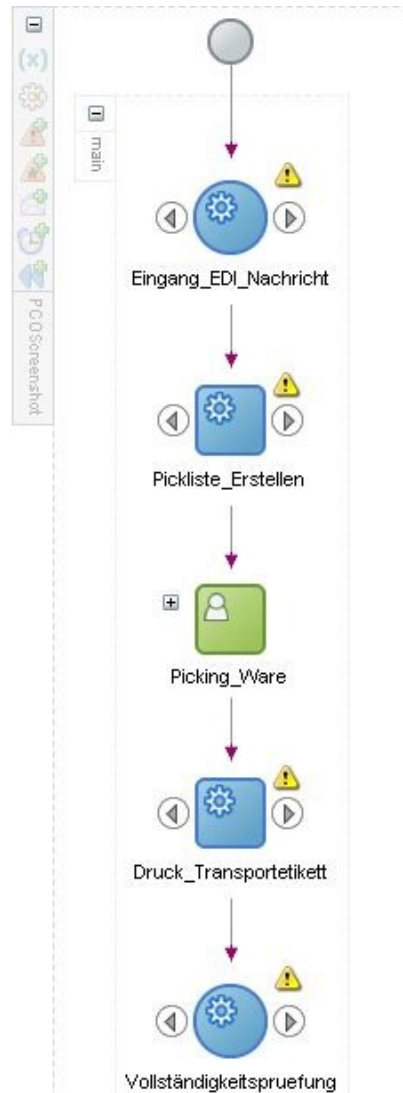
ORACLE®
FUSION MIDDLEWARE
BPEL PROCESS MANAGER



IT:

Anwenden & Ausführen

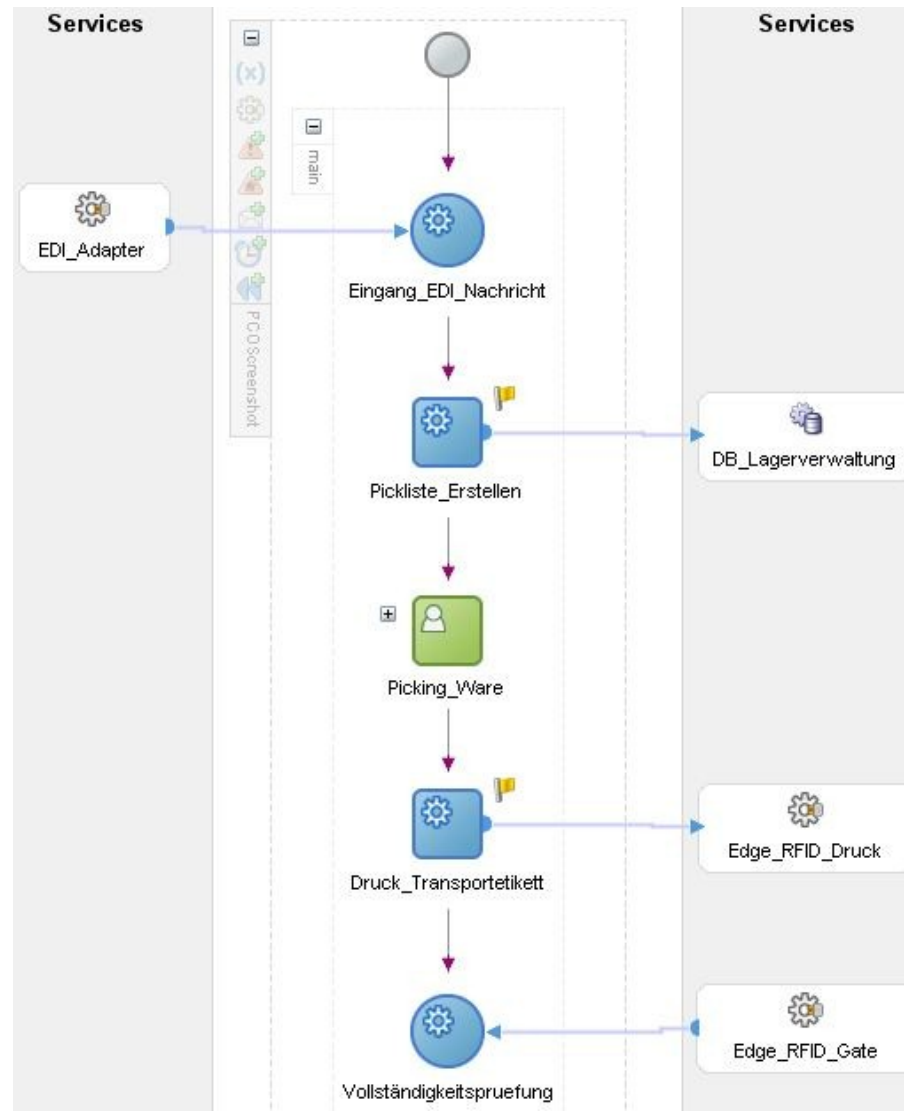
Ausführbares Prozessgerüst (BPEL)



- *Bestellung, EDI Nachricht*
- *„Pickliste“ erstellen*
- *„Picking“ der Ware*
- *Transportetikett drucken*
- *Vollständigkeitsprüfung*

Anbindung von Komponenten (Service)

EDI Adapter



DB Adapter

Edge Server

Edge Server



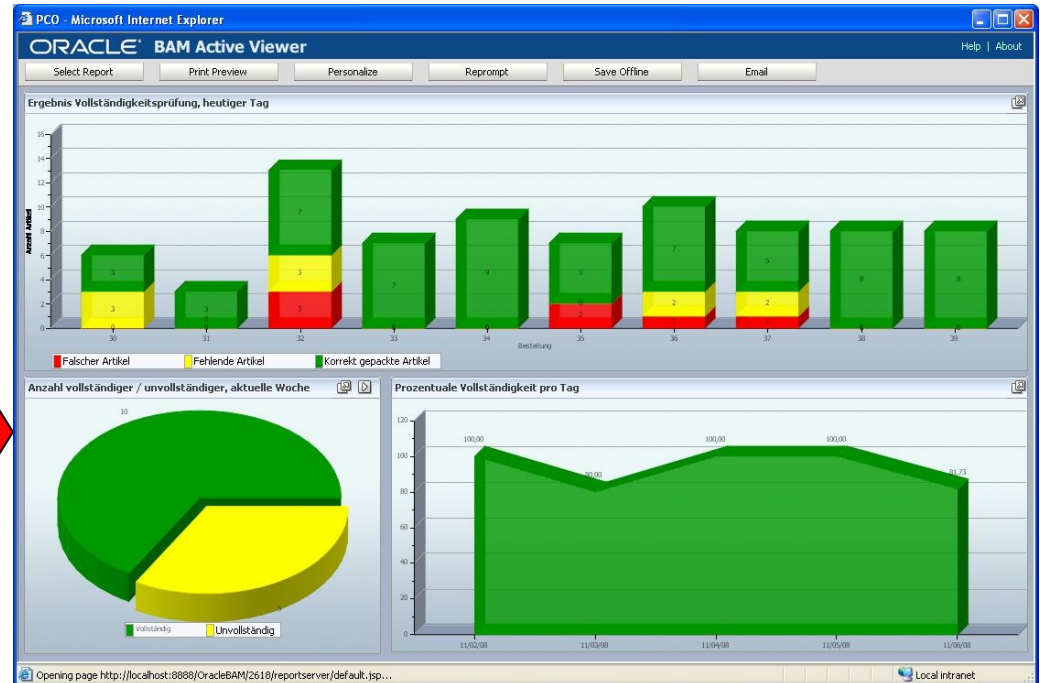
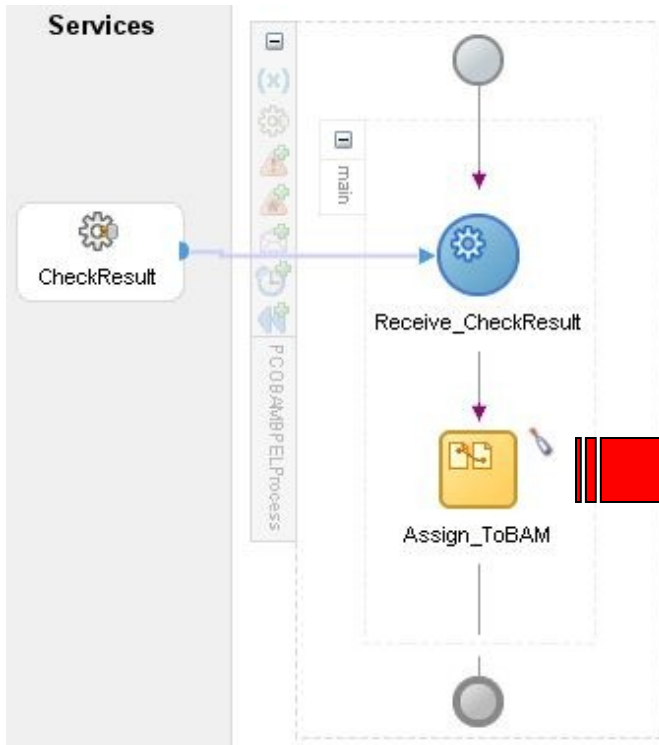
Gemeinsam:

Analysieren & Optimieren

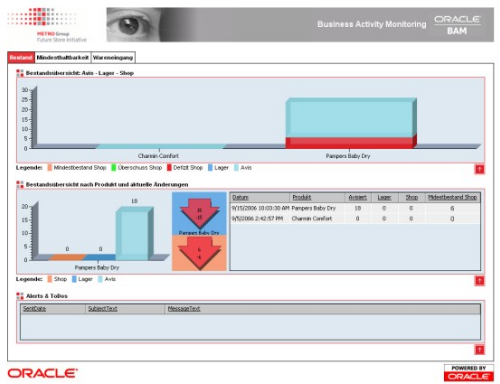
Demo „Prozessmonitoring“

„BPEL Process Manager“

„Business Activity Monitoring“

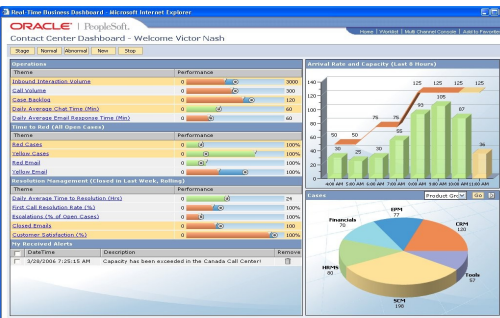


Geschäftsprozessüberwachung (BAM)



➤ Anzahl Bestellungen im Vergleich zur Vorwoche

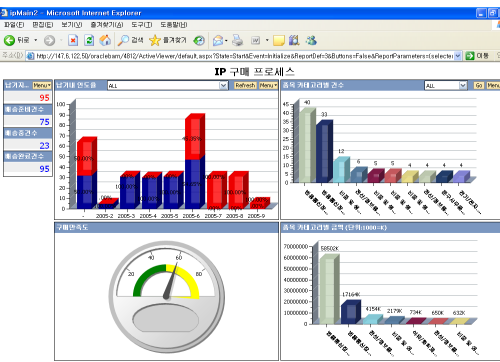
➤ Durchschnittliche Größe des Warenkorbs



➤ Prozentuale Verfügbarkeit je Artikel, autom. Alarmmeldung

➤ Durchschnittliche Bearbeitungszeit für eine Bestellung

➤ Prozentzahl fehlerhafter „Pickings“





Marcel.Amende@oracle.com

ORACLE®